



L6 LA MÉTHODE DES SCÉNARIOS

- 1. Origines, définitions et typologie**
- 2. Objectifs et étapes de la méthode des scénarios**
 - ✓ Construction de la base analytique et historique
 - ✓ Balayage du champ des possibles et réduction de l'incertitude
 - ✓ Élaboration des scénarios
 - ✓ Quantification des scénarios et modèles de prévision
 - ✓ Bilan et perspectives
- 3. Les scénarios, outils de la stratégie et du management**
 - ✓ Les scénarios, outils de la stratégie et du management
 - ✓ Du bon usage des scénarios, Elf hier et l'INRA aujourd'hui
 - ✓ Portée et limites de la sous-traitance



L6 LA MÉTHODE DES SCÉNARIOS

4 La prospective du transport aérien : tendances et incertitudes à l'horizon 2050

- ✓ Les principales inflexions et rupture
- ✓ Les évolutions jouant sur la demande et les comportements
- ✓ Les évolutions des paramètres de l'offre
- ✓ Interrogations sur les régulations
- ✓ Les scénarios de la demande du BIPE

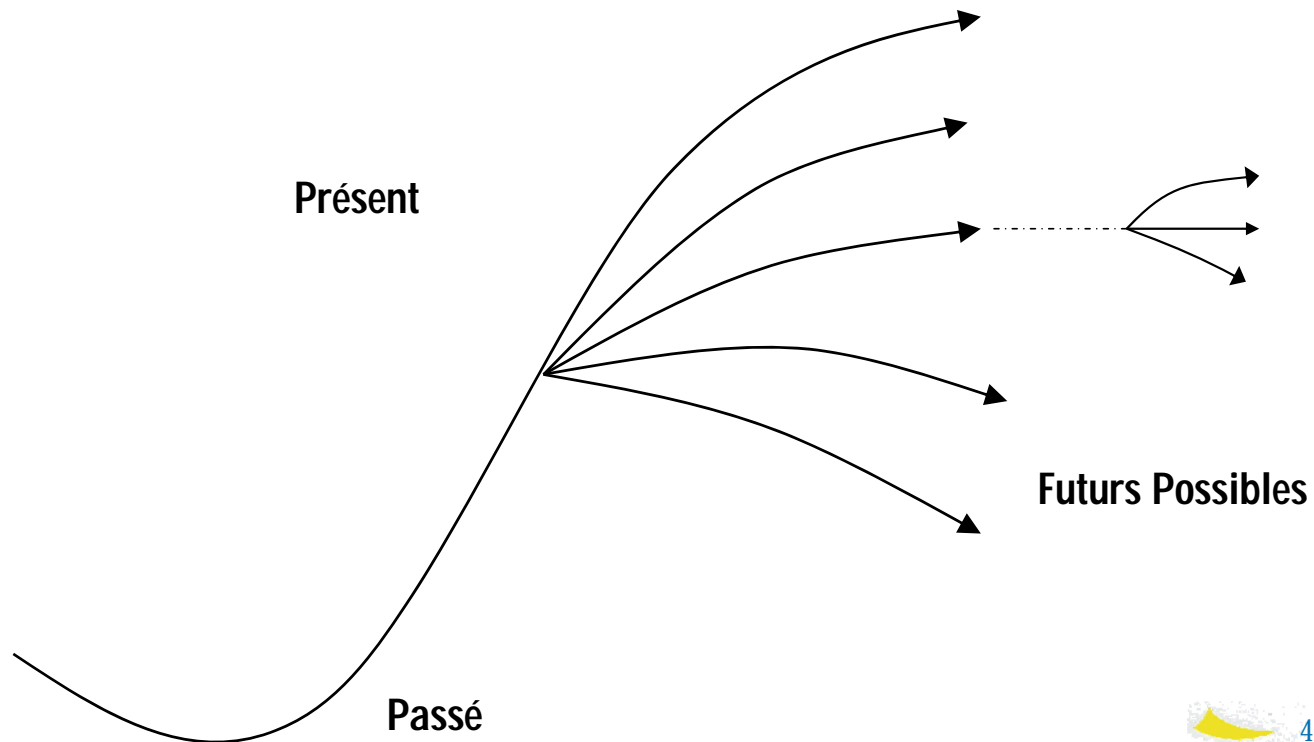
5 Deux scénarios de l'agriculture en 2010

- ✓ Si le libéralisme aveugle faisait mourir les campagnes..
- ✓ Si la France des jardins produisait des ouvriers de la nature ...
- ✓ Trois profils d'agriculteurs: entrepreneur, coopérateur, en repli
- ✓ Pierre le financier, Hubert le raisonné, Léon en colère



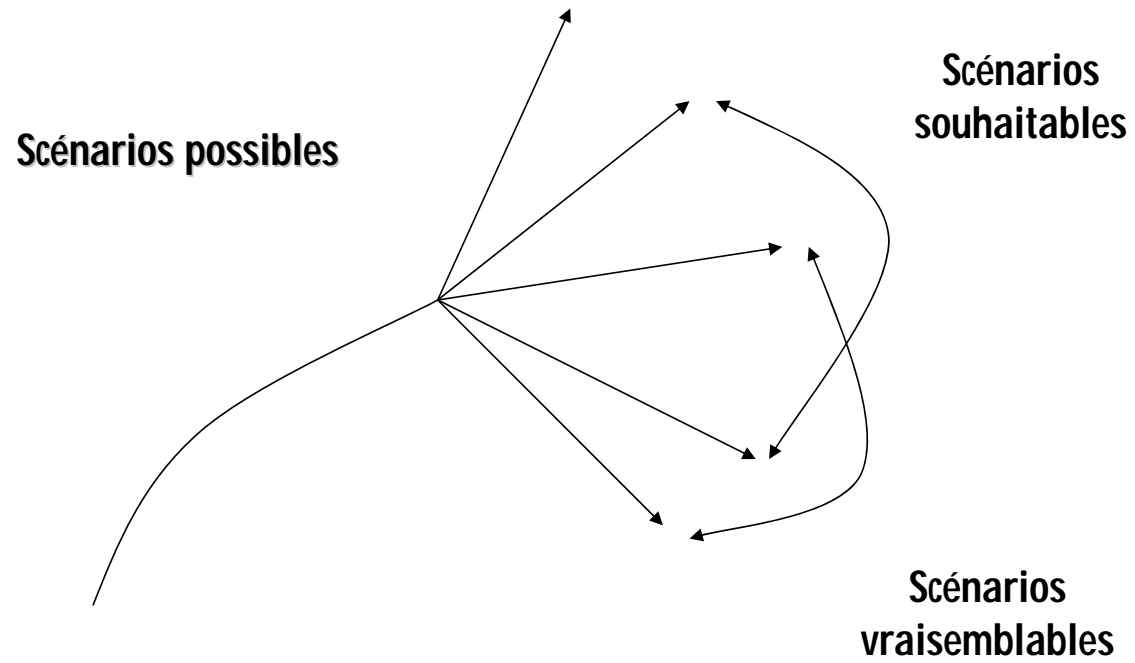
DU DÉTERMINISME À LA DÉTERMINATION

4 Le futur est multiple et incertain





DU DÉTERMINISME À LA DÉTERMINATION





Origines, définitions et concepts

- ✓ H. Kahn, Datar , Scénario tendanciel et de l'inacceptable
- ✓ Images présentes et futures , cheminements
- ✓ Scénarios tendanciels, contrastés et de référence
- ✓ Invariants
- ✓ Tendances lourdes
- ✓ Germes de changements, signaux faibles et faits porteurs d'avenir
- ✓ Acteurs
- ✓ Evénements



Typologie des scénarios selon la vraisemblance et la vision globale

Vraisemblance Vision	Scénario probable	Scénario peu probable
Exploration du présent vers le futur	Scénario d'extrapolation de référence, tendanciel ou non	Scénario d'extrapolation tendanciel ou contrasté
Anticipation imaginative, normative (du futur vers le présent)	Scénario d'anticipation de référence	Scénario d'anticipation contrasté

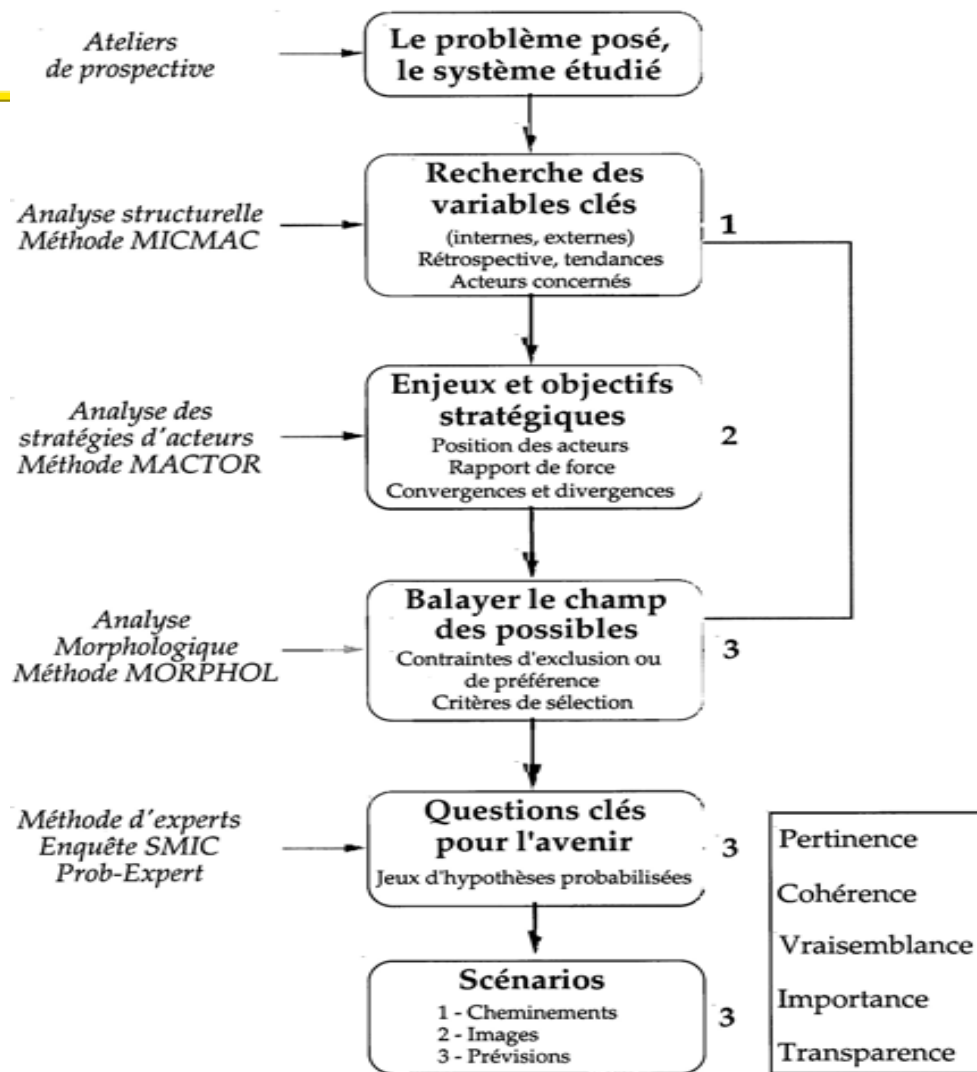


L6 LA MÉTHODE DES SCÉNARIOS

1. **Origines, définitions et typologie**
2. **Objectifs et étapes de la méthode des scénarios**
 - ✓ Construction de la base analytique et historique
 - ✓ Balayage du champ des possibles et réduction de l'incertitude
 - ✓ Élaboration des scénarios
 - ✓ Quantification des scénarios et modèles de prévision
 - ✓ Bilan et perspectives
3. **Les scénarios, outils de la stratégie et du management**
 - ✓ Les scénarios, outils de la stratégie et du management
 - ✓ Du bon usage des scénarios, Elf hier et l'INRA aujourd'hui
 - ✓ Portée et limites de la sous-traitance



Méthode des scénarios



Michel Godel®





Schéma d'ensemble de la démarche prospective

Construction de la base



Élaboration de scénarios



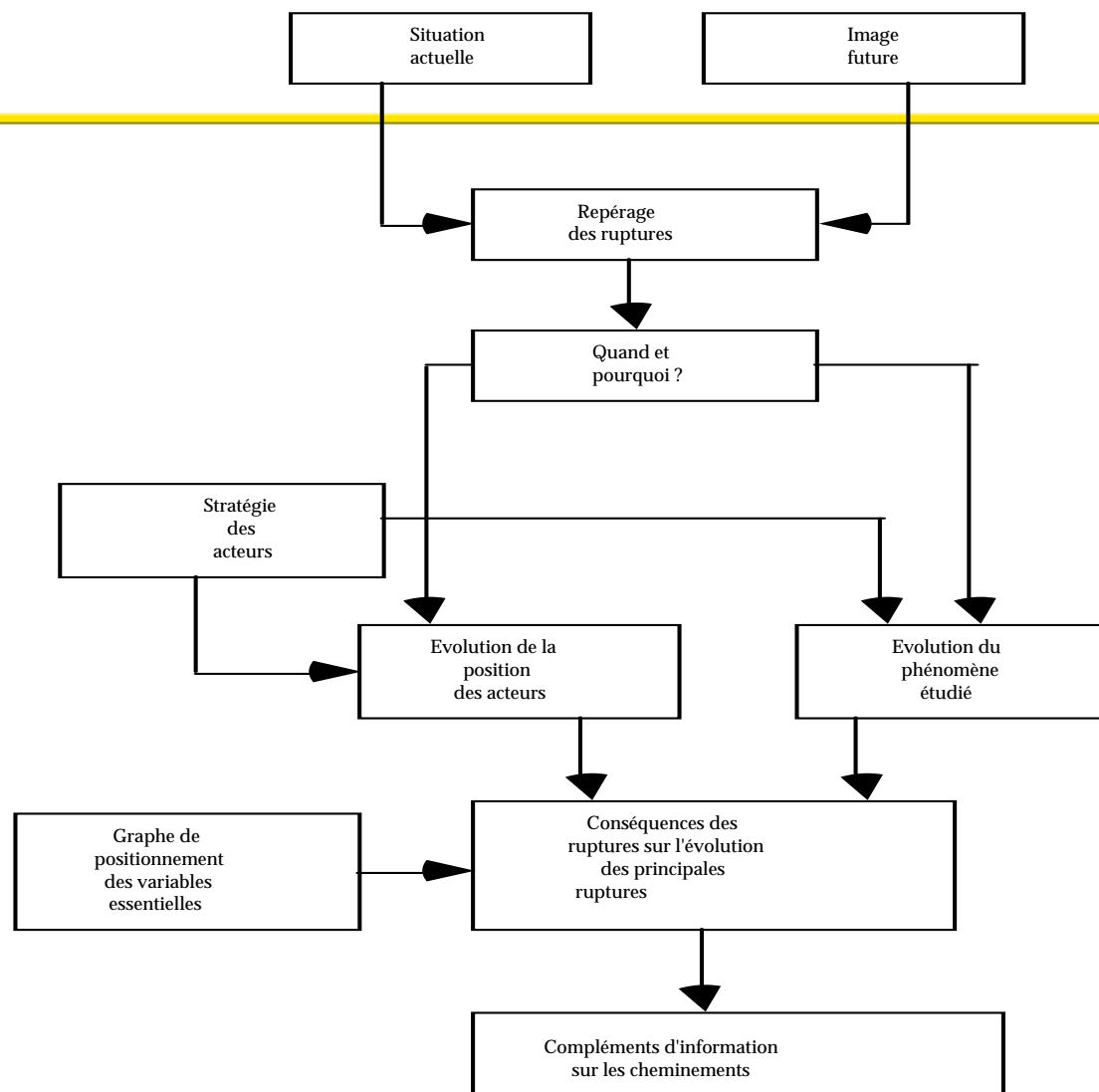
Prévisions par scénarios



Définition de stratégies



Construction des scénarios des images au cheminement





Construction des scénarios (cheminements)

Situation actuelle

Image finale

Repérage des ruptures

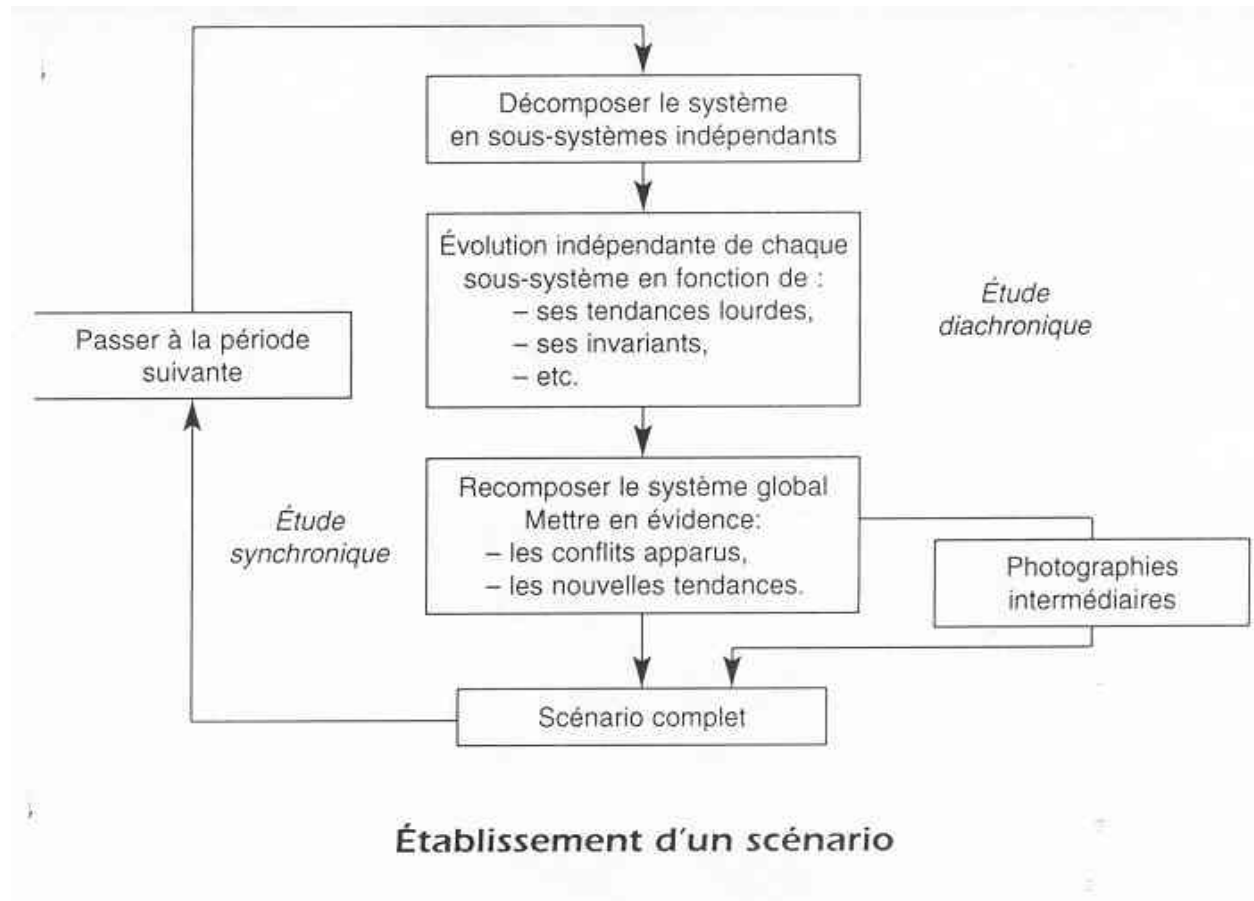
Quand et pourquoi ?

Implications pour les jeux d'acteurs et
les variables-clés

Compléments d'informations
sur les cheminements

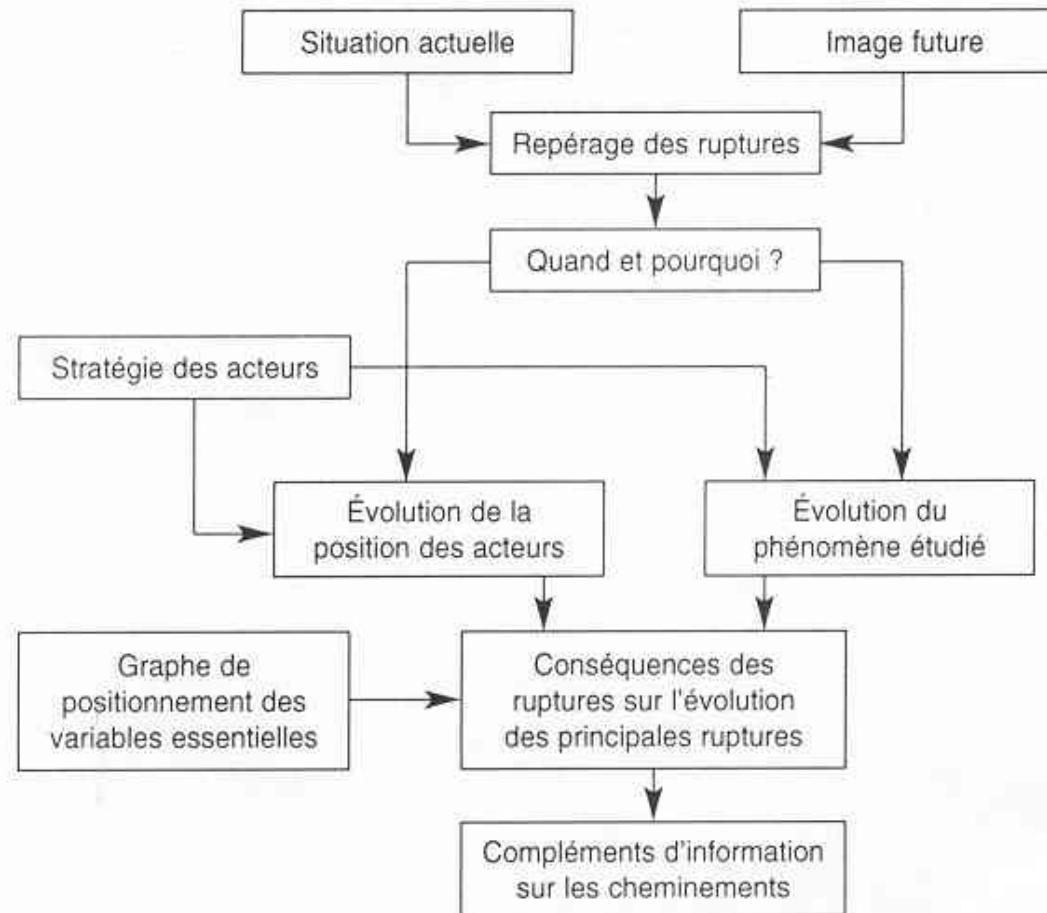


cheminement



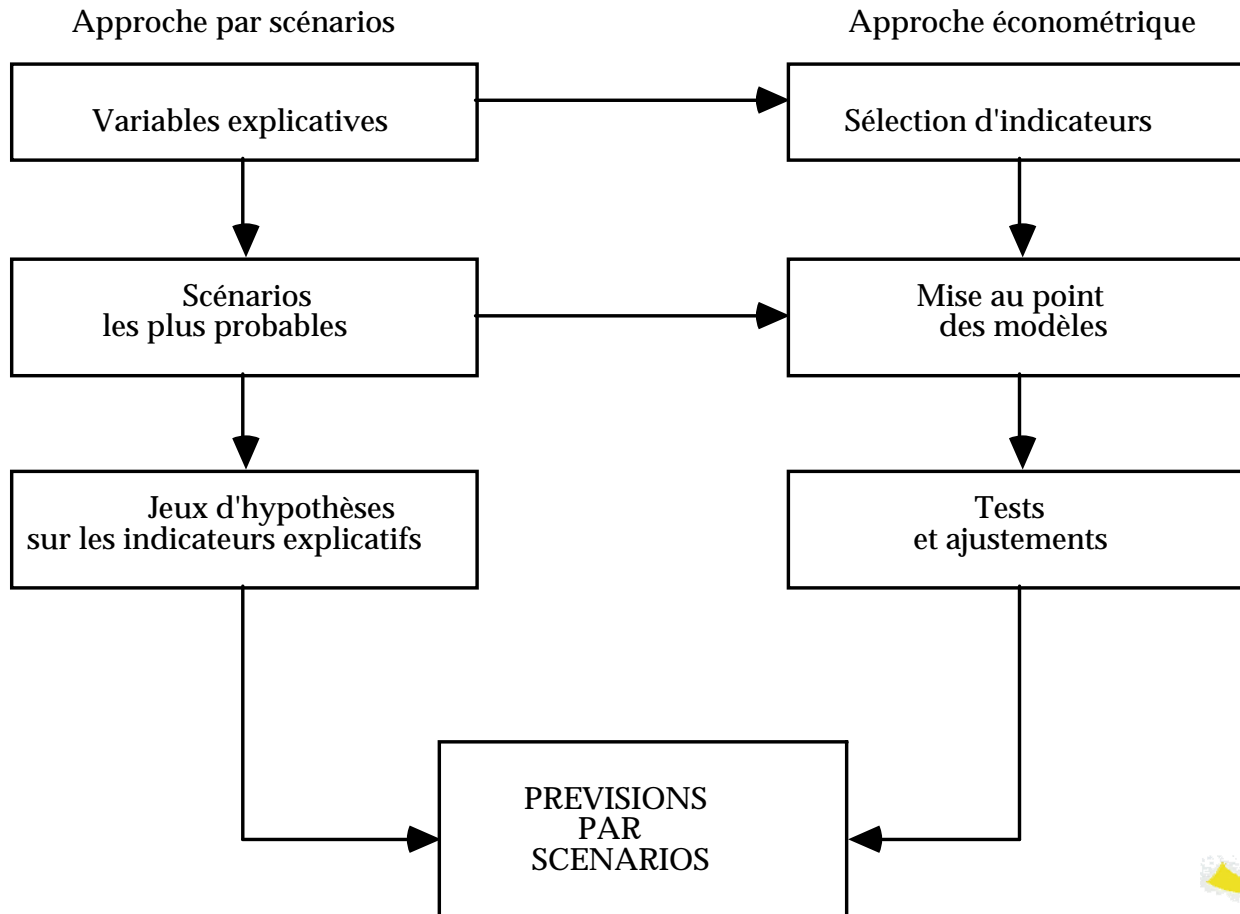


scénarios et cheminements





Pluralisme et complémentarité





Quelques recommandations

Lorsque l'on prend des décisions à l'aide de modèle

1. Valeur d'un modèle : liée à la précision des données de base, d'où un travail de définition et de collecte fondamentale
2. Choix des variables : mieux vaut une variable mal connue mais en rapport direct avec l'objet de la prévision qu'une variable parfaitement connue mais de rapport lointain
3. Se méfier des corrélations fallacieuses : une liaison statistique n'est pas forcément une liaison causale



Quelques recommandations

4. Expliquer le passé n'est pas prévoir, surtout si l'on soupçonne l'avenir d'en pouvoir différer fortement
5. La pertinence d'un modèle est liée à l'exposé complet des hypothèses implicites qu'il contient
6. les modèles et les prévisions étant entachés d'erreur, il importe d'en évaluer les ordres de grandeurs et de les signaler



L6 LA METHODE DES SCENARIOS

- ✓ Origines, définitions et typologie
- ✓ Les étapes de la méthode des scénarios
- ✓ Les scénarios stratégie et management
- ✓ Le transport aérien à l'horizon 2050
- ✓ Deux scénarios de l'agriculture en 2010



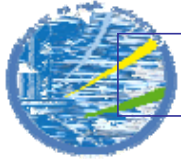
L6 LA MÉTHODE DES SCÉNARIOS

1. **Origines, définitions et typologie**
2. **Objectifs et étapes de la méthode des scénarios**
 - ✓ Construction de la base analytique et historique
 - ✓ Balayage du champ des possibles et réduction de l'incertitude
 - ✓ Élaboration des scénarios
 - ✓ Quantification des scénarios et modèles de prévision
 - ✓ Bilan et perspectives
3. **Les scénarios, outils de la stratégie et du management**
 - ✓ Les scénarios, outils de la stratégie et du management
 - ✓ Du bon usage des scénarios, Elf hier et l'INRA aujourd'hui
 - ✓ Portée et limites de la sous-traitance

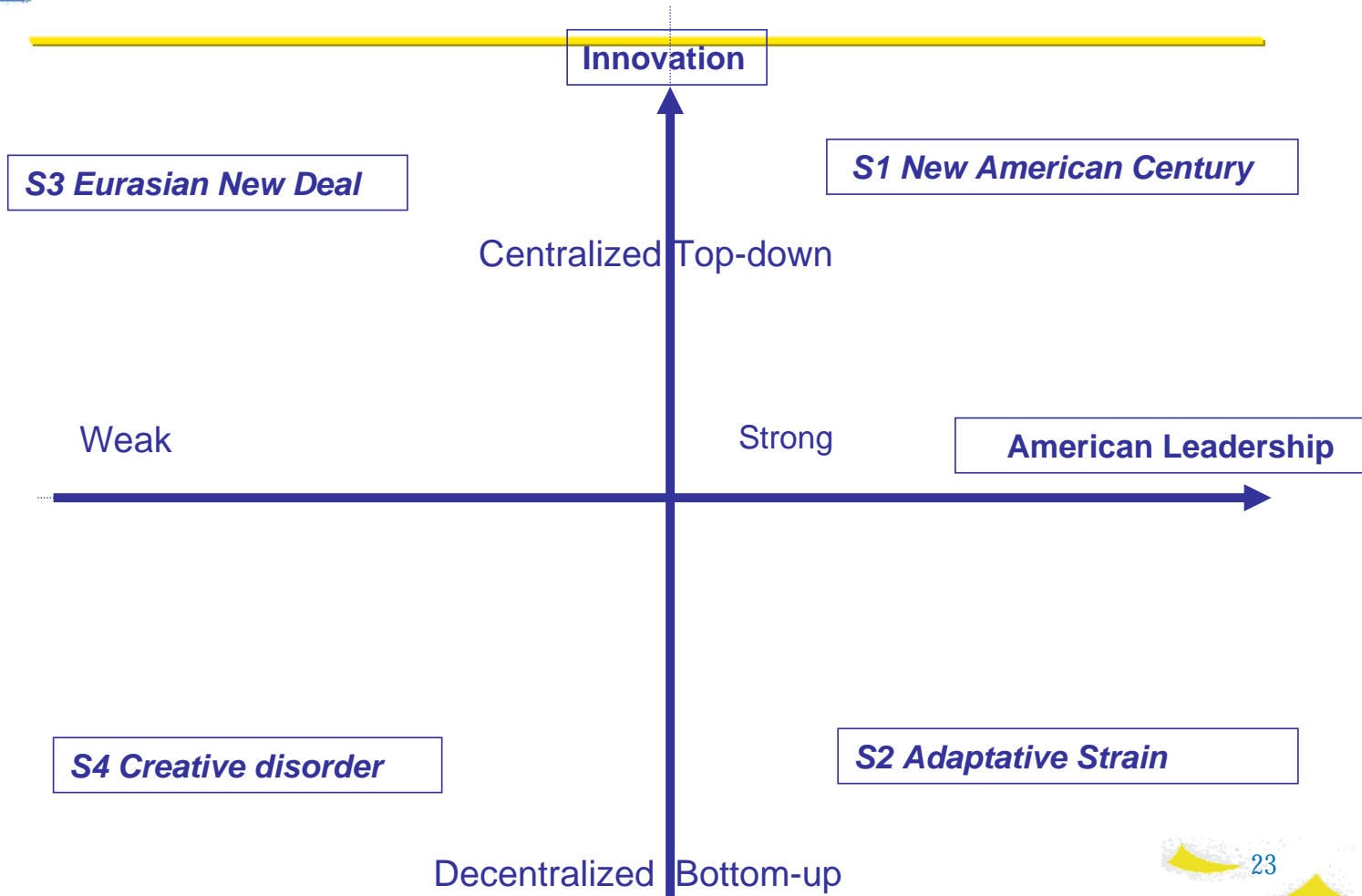


La planification par scénarios d'après Peter Schwartz (1993)

- ✓ Identifier la question ou la décision principale
- ✓ Les facteurs clés du microenvironnement
- ✓ Les forces motrices du macroenvironnement
- ✓ Classer par ordre d'importance et d'incertitude
- ✓ Choisir des logiques de scénarios
(choix des axes)
- ✓ Étoffer les scénarios
- ✓ Implications
- ✓ Sélection d'indicateurs précurseurs

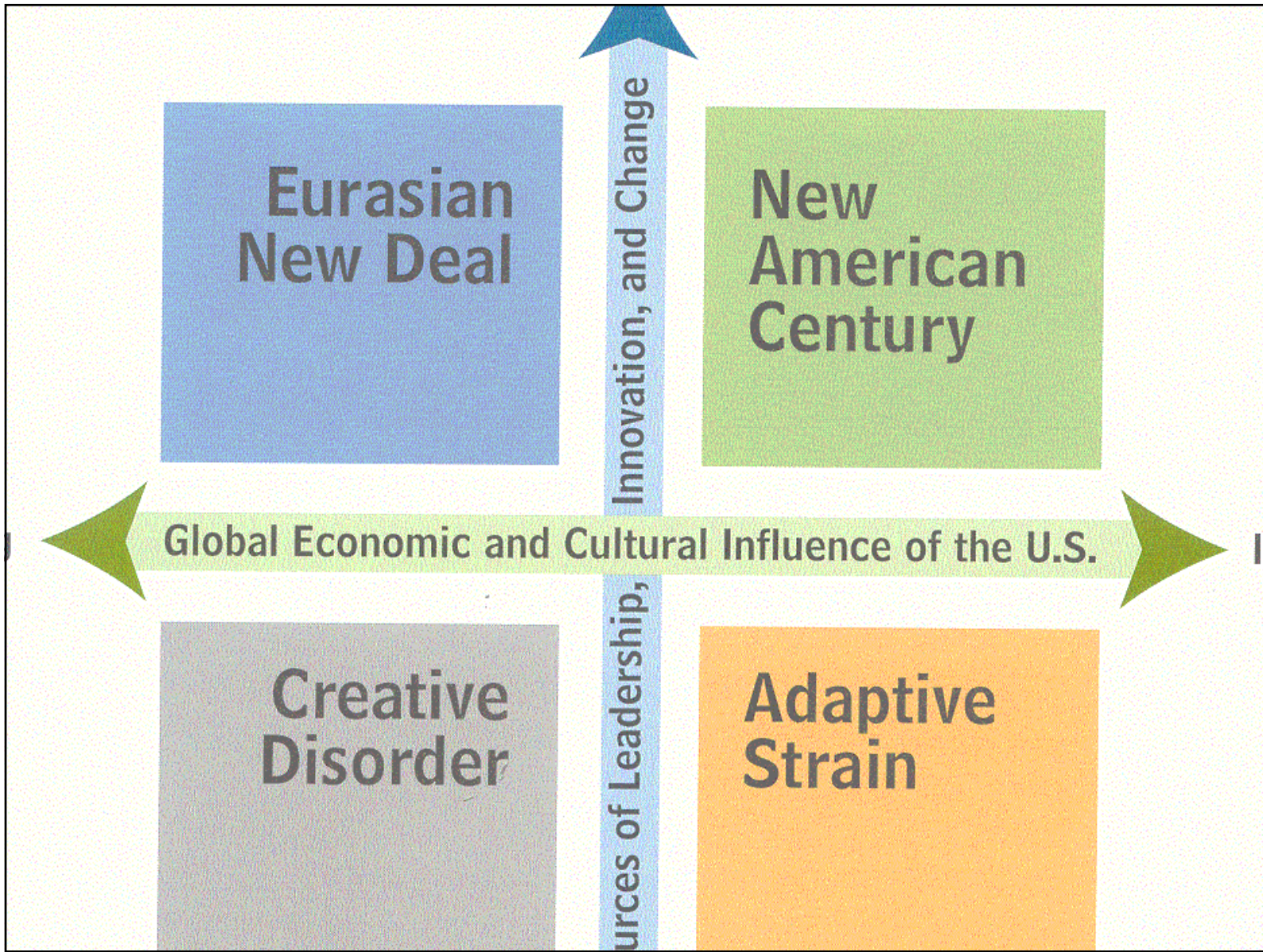


GBN's Global scenarios



Michel Godel®







The four scenarios are:

New American Century: a world where American expertise—military, economic, commercial, and scientific—proves increasingly important at a time of great stress

Eurasian New Deal: a world in which increasing global problems—terror, economic turmoil, and environmental degradation—lead to the return of big government, and rising influence of Europe and China

Adaptive Strain: a world in which networks, speed, and creativity rule, and the “new economy” dreams of the 1990s reappear, this time for real

Creative Disorder: a world where old rules stop working, and power and influence seep away from hierarchies and corporations toward communities and nongovernmental organizations



GBN's Dynamic Tensions

Michel Godel®

Prosperity Market mechanisms will continue to spread—and flex—bringing increased prosperity to more people.	AND	Decline Many countries in crisis will continue to decline, while some developed countries may also experience economic problems of their own.
Intangible The ongoing emergence of the “post-industrial economy” will shift and shape value creation models and drive social change.	AND	Physical Economies The “physical economy” will continue to matter everywhere, especially with regard to infrastructures under stress and the availability of water.
Power The U.S. will continue to expand its military power and related political influence, with mixed reactions from others.	AND	Vulnerability The fear of terrorism, growth of geopolitical tensions, rise of “lawlessness,” and threat of new diseases will all create a mounting sense of risk and deep security concerns.
Technology Acceleration Scientific and technological developments will accelerate, converge, and create startling new potential.	AND	Pushback Societal anxiety and moral dilemmas around the power and dangers of new technologies will greatly increase.
New Fundamentalism Tensions between the secular and sacred worldviews will increase as “neo-fundamentalism” continues to rise.	AND	Spirituality Personal search for meaning will produce a marked increase in “neo-spirituality.”
Sustainability Increasing emphasis will be placed on sustainability as a guiding principle, with developments in the field of energy providing particular promise for the future.	AND	Climatic Confusion Global warming, the original poster child for sustainability, will become mired in confusion as climatic instability increases.
Clarity Ubiquitous information, multiple channels, and overwhelming scrutiny will create unprecedented transparency and clarity.	AND	Craziness The growth, spread, and acceptance of conspiracy theories and “alternate truths” will challenge business as usual.



L6 LA MÉTHODE DES SCÉNARIOS

4 La prospective du transport aérien : tendances et incertitudes à l'horizon 2050

- ✓ Les principales inflexions et rupture
- ✓ Les évolutions jouant sur la demande et les comportements
- ✓ Les évolutions des paramètres de l'offre
- ✓ Interrogations sur les régulations
- ✓ Les scénarios de la demande du BIPE

5 **Deux scénarios de l'agriculture en 2010**

- ✓ Si le libéralisme aveugle faisait mourir les campagnes..
- ✓ Si la France des jardins produisait des ouvriers de la nature ...
- ✓ Trois profils d'agriculteurs: entrepreneur, coopérateur, en repli
- ✓ Pierre le financier, Hubert le raisonné, Léon en colère



Le transport aérien face aux mutations

1° Quelques messages de trois études prospectives

- *Eclairages sur le transport aérien en 2050
séminaire de mai 2003 DGAC/Gerpa*
- *Scénarios de croissance à l'horizon 2020 DGAC/
Bipe (2001)*
- *Jeux des acteurs du TA à l'horizon 2010
Club de prospective du Bipe (2001)*

2° L'impact des chocs démographiques



Des temps longs pour un secteur très capitalistique

- ✓ durée de vie d'un avion 25 à 30 ans
- ✓ Nouvel aéroport plus de 20 ans
- ✓ Une nouvelle piste près de 10 ans
- ✓ Les crises conjoncturelles ne changent pas les tendances lourdes de la demande
- ✓



Des temps courts pour les stratégies des Compagnies

- ✓ Les Cies sont fragiles
- ✓ Contexte changeant : cartels, dérégulation, hubs, alliances ,Cies bas coûts,
- ✓ Un choc extérieur tous les dix ans .

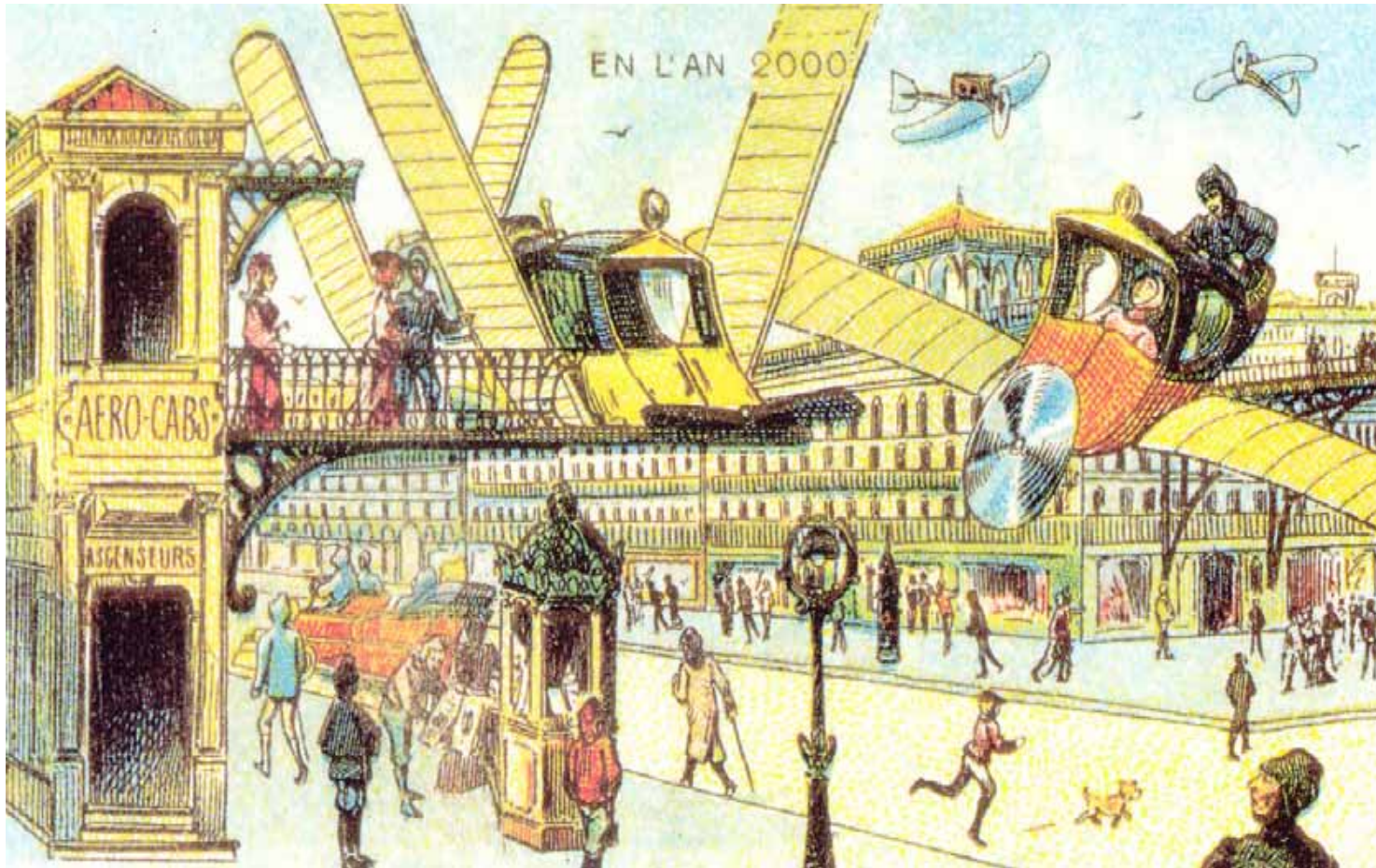


Des tendances lourdes et des contraintes

- ✓ Multiplication par trois du trafic entre UE et pays émergents d'ici à 2025
- ✓ L'Asie serait le plus gros marché mondial en PKT
- ✓ Le poids croissant du tourisme et des passagers étrangers
- ✓ Vocation internationale des grands hubs et maillage avec aéroports secondaires
- ✓ Le fret aérien en progression rapide (0,3% en part modale et 25% en valeur : 60.000 euros par tonne)
- ✓ La montée des contraintes de sûreté
- ✓ Le poids variable des corporatismes et des réglementations
- ✓ Le rôle clef des régulateurs (Etats, instances)



Techniquement possible mais pas socialement



Michel Godet®

52



Des certitudes

- ✓ :
- ✓
- ✓ Le vieillissement de l'Europe, du Japon et de la Russie
- ✓ Congestion de l'espace aérien européen
- ✓ La montée des pressions environnementales (effet de serre , riverains)
- ✓ Montée des éco-taxes (carburant, nuisances)
- ✓ Des innovations technologiques sans rupture
- ✓ Energie plus chère mais carburants de synthèse à partir de 80 à 100 \$ le baril ,
- ✓ contrainte surmontable (moins de
- ✓ 20% des coûts d'une compagnie



Des incertitudes

- ✓ Le contexte géopolitique et économique mondial
- ✓ La mobilité intercontinentale
- ✓ Substitution des TIC aux déplacements (20% ?)
- ✓ Le contexte sécuritaire
- ✓ Les flux migratoires vers l'Europe
- ✓ Le renforcement ou l'éclatement de l'Europe
- ✓ La croissance économique de la vieille Europe
- ✓ La paupérisation relative des classes moyennes
- ✓ L'organisation des acteurs de l'offre



Scénarios : quatre variables expliquées

- ✓ Volume et croissance du trafic
- ✓ Mouvements
- ✓ Emport moyen
- ✓ Taux de correspondance



Neuf variables explicatives

- ✓ Démographie
- ✓ Taux de croissance du PIB
- ✓ Importance du tourisme
- ✓ Propension à voyager par air
- ✓ Evolution des tarifs aériens (avec ou sans taxation)
- ✓ Elasticité-revenu, élasticité-prix
- ✓ Organisation du transport aérien
- ✓ Qualité de l'offre : fréquences et emport moyen
- ✓ Les reports vers ou en provenance des plates-formes européennes avoisinantes



Quatre scénarios à l'horizon 2020

- ✓ « Les compagnies globales » (3,5%)
- ✓ « Les 20 glorieuses du transport aérien » (4,6%)
- ✓ « La croissance bridée » (2%)
- ✓ « Le développement maillé et intermodal » (3%)



Les acteurs

A18 - Passagers

A5 - Voyageurs TO/Cies Charter

A6 - Distributeurs/agences

A7 - Brokers

A12 - Transport ferroviaire

A1 : Air France et alliés
A2 - Autres alliances globales
A3 - Low-cost
A4 - Opérateurs de fret

A13 - Constructeurs aéronautiques

A16 - Associations de riverains
A17 - Mouvements écologiques
A23 - Médias
A24 - Syndicats de l'aérien

A15 - Acteurs financiers,
loueurs, assureurs

A8 - ADP
A9 - Aéroports européens
A10 - Aéroports de province
A11 - Compagnies de handling

A22 - Région Ile de France

A19 - Commission Européenne

A14 - Services de navigation
et contrôle aérien

A20 - Régulateurs (METL)
A21 - État financeur et aménageur



Le transport aérien face aux mutations

1° Quelques messages de trois études prospectives



2° L'impact des chocs démographiques



La troisième vague du Transport aérien

- ✓ La vague du business et du motif affaires
- ✓ La vague du loisir et du motif tourisme
- ✓ La vague migratoire du motif familial



A retenir

- ✓ Voulons nous que le monde change avec nous ? sans nous ? ou contre nous ?
- ✓ L'avenir est ouvert , mais le ciel européen est encombré, seuls les plus compétitifs survivront.
- ✓ L'Europe terre de réception des trois vagues
- ✓ L'Etat stratège est indispensable pour les arbitrages CT/LT
- ✓ Les Cies ne peuvent voler avec des ailes de plomb.



Quatre scénarios de la demande de transport aérien à l'horizon 2020

Michel Godel®

28 mars 2001

D.G.A.C.



Neuf variables explicatives

- Démographie du GBP
- Taux de croissance du PIB
- Importance du tourisme
- Propension à voyager par air
- Evolution des tarifs aériens (avec ou sans taxation)
- Elasticité-revenu, élasticité-prix
- Organisation du transport aérien
- Qualité de l'offre : fréquences et emport moyen
- Les reports vers ou en provenance des plates-formes européennes avoisinantes



Quatre variables expliquées

- ☎ Volume et croissance du trafic
 - Mouvements
 - Emport moyen
 - Taux de correspondance



Scénario 1 « Les Compagnies globales »

- ✓ Dynamisme du GBP (démographie et nombre de touristes accueillis)
- ✓ Rentabilité des compagnies aériennes et politique tarifaire attrayante
- ✓ Stratégie de hubs



Scénario 2 : Les 20 glorieuses du transport aérien

- ✓ Forte attractivité du GBP (en terme de démographie, de tourisme, de report de trafic en provenance des autres plateformes européennes)
- ✓ Dynamisme économique (PIB élevé, etc..)
- ✓ Rentabilité maximum s'accompagnant d'une baisse de 2% l'an des tarifs aériens et amélioration des prestations
- ✓ Stratégies de hubs et de réseaux maillés



Scénario 3: La croissance bridée

- ✓ Repli du GBP en termes démographiques, peu de report européen
- ✓ Elitisme de l'offre des compagnies aériennes (hausse des prix)
- ✓ Stratégie de point à point, les hubs sont contraints



Scénario 4 : Le développement maillé et intermodal

- ✓ Dynamisme du GBP en termes démographiques, et d'ouverture (tourisme, report européen , ..)
- ✓ Développement intermodal du transport : aérien-ferroviaire dans la logique de développement durable (moins de liaisons court courrier, taxe pollution,etc.)
- ✓ Développement des réseaux maillés et émergence des hubs intermodaux



Trafic de passagers à 2020

	Compagnies globales	Les vingt glorieuses du tr. aérien	Croissance bridée	Dév. maillé et intermodal
ORY	34	34	30	34
CDG	106	141	74	94
TOTAL	140 (3,5 %)	175 (4,6 %)	104 (2,0 %)	128 (3,0%)



Trafic de mouvements à 2020

	Compagnies globales	Les vingt glorieuses du transp. aérien	Croissance bridée	Dév.maillé et intermodal
ORY	250 000	250 000	250 000	250 000
CDG	835 000	1 172 000	462 000 ou 788 000	713 000
TOTAL	1 085 000	1 422 000	712 000 ou 1 030 000	963 000



Emport moyen à 2020

	Compagnies globales	Les vingt glorieuses du transp.aérien	Croissance bridée	Dév.maillé et intermodal
ORY	136	136	136	136
CDG	127	120	160	132
TOTAL	129	123	153	137



Demande de transport aérien et taux de correspondance à 2020

	Compagnies globales	Vingt glorieuses du transp. Aérien	Croissance bridée	Dév. maillé et intermodal
Trafic de passagers	140	175	104	128
dont trafic en correspondance	51	70	31	26
Taux de correspondance	36%	40 % (est.)	30 % (est.)	20 % (est.)



✓ **Demande de transport aérien et capacités des plates-formes aéroportuaires du GBP à l'horizon 2020 et 2030**



Capacités aéroportuaires à 2020 (mouvements) : 4 seuils

Traitement des passagers au sol (aérogare)

Seuil maximal et complémentaire

ORY: 35 millions pax

CDG: 90 millions pax

Seuil technique
config.améliorée

ORY: 300.000

CDG : 766.000 estimation
(140mv/h x15hx365j)

Seuil technique
config.actuelle

ORY: 300.000

CDG : 660.000 estimation (120mv/h x13hx365j)

Respect de
l'enveloppe
sonore

Limitations
actuelles

ORY: 250.000

CDG : 550.000 estimation (600.000 en 2030)

ORY: 250.000

CDG : 55 millions pax soit de 340.000 à 433.000 en fonction de l'emport
(mais 500.000 mouvements en 2001)



Demande de transport aérien et capacités aéroportuaires à 2020 (mouvements)

Mouvements Besoin de capacité Excédent de capacité	Compagnies globales	20 glorieuses du transport aérien	Croissance bridée	Développt. intermodal
Avec technique améliorée (ORY : 300 000) (CDG : $140\text{mvt}/\text{h} \times 15 \times 365 = 766\ 000$)	19 000	356 000	384 000	103 000
Avec technique actuelle (ORY : 300 000) (CDG : $120\text{mvt}/\text{h} \times 13 \times 365 = 660\ 000$)	125 000	462 000	278 000	3000
Avec respect de l'enveloppe sonore (estimation) (ORY: 250 000 + CDG : 550 000)	285 000	622 000	118 000	163 000
Limitations actuelles ORLY : 250 000 CDG : 340 000 à 460 000 selon l'emport moyen	402 000	715 000	88 000	296 000



Demande de transport aérien et capacités aéroportuaires à 2020 (mouvements)

Mouvements	Compagnies globales	20 glorieuses du transport aérien	Croissance bridée	Développt. intermodal
Besoin de capacité				
Excédent de capacité				
Avec technique améliorée (ORY : 300 000) (CDG : $140\text{mvt/s/h} \cdot 15 \cdot 365 = 766\ 000$)	19 000	356 000	384 000	103 000
Avec technique actuelle (ORY : 300 000) (CDG : $120\text{mvt/s/h} \cdot 13 \cdot 365 = 660\ 000$)	125 000 ?	462 000	278 000	3 000
Avec respect de l'enveloppe sonore (estimation) (ORY: 250 000 + CDG : 550 000)	285 000	622 000	118 000	163 000 ?
Limitations actuelles ORYL : 250 000 CDG : 340 000 à 460 000 selon l'emport moyen	402 000	715 000	88 000	296 000



L6 LA MÉTHODE DES SCÉNARIOS

4 La prospective du transport aérien : tendances et incertitudes à l'horizon 2050

- ✓ Les principales inflexions et rupture
- ✓ Les évolutions jouant sur la demande et les comportements
- ✓ Les évolutions des paramètres de l'offre
- ✓ Interrogations sur les régulations
- ✓ Les scénarios de la demande du BIPE

5 Deux scénarios de l'agriculture en 2010

- ✓ Si le libéralisme aveugle faisait mourir les campagnes..
- ✓ Si la France des jardins produisait des ouvriers de la nature ...
- ✓ Trois profils d'agriculteurs: entrepreneur, coopérateur, en repli
- ✓ Pierre le financier, Hubert le raisonné, Léon en colère

Après les accords de Luxembourg
Certitudes, incertitudes et conséquences
pour les filières agroalimentaires
en France à l'horizon 2010?

Octobre 2005



PAC : Certitudes et incertitudes sur les points majeurs

Aides

- ✓ Financement des agriculteurs basé sur le découplage, éventuellement partiel, de la production
- ✓ Modalités de calcul et de gestion du Droit à paiement unique (DPU)
- ✓ Modulation des aides dès 2005 pour financer des aides au développement rural
- ✓ Création d'une réserve nationale des droits à primes pour financer des programmes d'assistance aux exploitations fragiles
- ? Quels budgets européens demain ?

Commercialisation

- Concurrence à l'export et accès au marché mondial

Michel

Environnement

- ✓ Paiement unique subordonné aux normes en matière d'environnement, de sécurité alimentaire et bien-être des animaux : la conditionnalité
- ✓ Introduction d'un système facultatif de conseil agricole
- ? Quelles modalités laissées à l'application nationale ?

Acteurs & Filière

- ? Quels comportements des acteurs de la filière : industries, agriculteurs, distributeurs, grande distribution ?
- ? Quel accueil réserve la société aux agriculteurs et à leurs nouvelles fonctions ?
- ? Quels effets sur les productions dans les régions françaises ?

65



La « double logique » de la PAC issue des accords de Luxembourg

- ✓ **Compétitivité de la production :**
 - ✓ Des marchés ouverts
 - ✓ Des filières restructurées
 - ✓ Des compétiteurs nouveaux
 - ✓ ...
 - ✓ **Acceptabilité sociétale des pratiques :**
 - ✓ Sécurité sanitaire
 - ✓ Préservation de l'environnement
 - ✓ ...
- ✓ Une « double exigence »
pour les choix techniques et de gestion



Deux scénarios extrêmes

✓ Scénario 1

✓ « *Et si le libéralisme aveugle
faisait mourir les campagnes* »

✓ Scénario 2

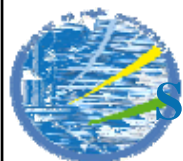
✓ « *Et si la France des jardins
produisait des ouvriers de la nature* »



Scénario 1 : « *Et si le libéralisme aveugle*

..... faisait mourir les campagnes »

- ✓ L 'Europe ouverte aux vents du large !
 - ✓ Disparition des soutiens à la production ou à l 'export
 - ✓ Baisse durable des prix des principales productions agricoles
 - ✓ Risques pour la survie économique des producteurs français, même pour les grandes exploitations agricoles



**Scénario 1 : « *Et si le libéralisme aveugle
..... faisait mourir les campagnes* »**

- ✓ Dépendance alimentaire croissante de l'Europe dans un monde perturbé : l'Europe offerte !
- ✓ Rupture du « contrat social » entre l'État et ses citoyens : assurer la sécurité de l'approvisionnement en nourriture
- ✓ Désertification des campagnes, une France sans paysans, ni « paysages »



Scénario 2 : « *Et si la France des jardins ...produisait des ouvriers de la nature* »

- ✓ Une PAC « Verte » qui conduit à délocaliser des industries agroalimentaires
- ✓ Une transformation obligée des pratiques et des métiers de l'agriculteur(traçabilité, qualité, certifications)
- ✓ Des écoculteurs rémunérés pour l'entretien de la nature



Scénario 2 : « *Et si la France des jardins produisait des ouvriers de la nature* »

- ✓ Des réticences des agriculteurs à abandonner leur métier de producteur
- ✓ Les rurbains prennent le pouvoir dans le monde rural
- ✓ De nouveaux arrivants dans le métier, parfois venus des villes ?



Nos convictions

- ✓ Pas de Paysages sans paysans !
- ✓ Pas d'écoculteurs sans agriculteurs producteurs et réciproquement
- ✓ Ni surenchère libérale, ni surenchère verte qui risquent de conduire
 - ✓ À de nouveaux risques alimentaires (la proximité est favorable à la traçabilité et à la sécurité)
 - ✓ À la dépendance alimentaire
 - ✓ Au démantèlement de la filière agroalimentaire
- ✓ L'agriculture source d'énergie renouvelable

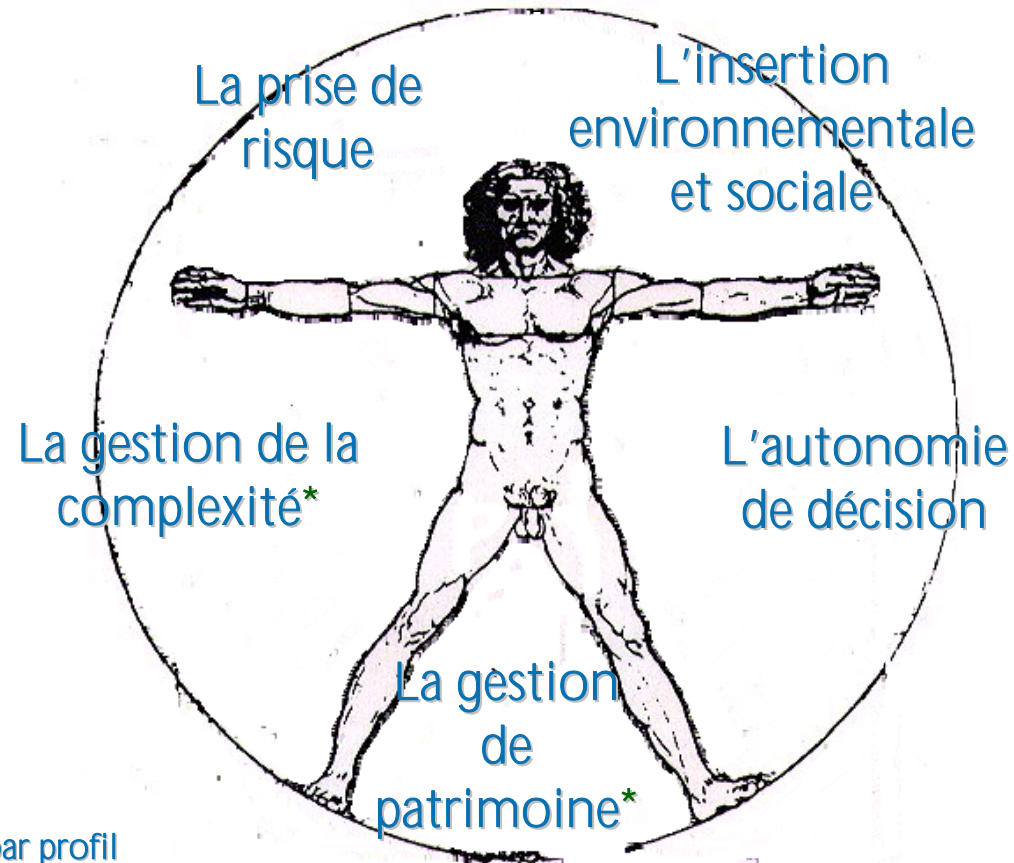


2. Quelles attentes des agriculteurs dans ce contexte d'enjeux renouvelés ?

*Le comportement des agriculteurs analysé autour de
cinq dimensions*



Le comportement de l'agriculteur : Analyse autour de 5 dimensions



Michel Godel®

* non détaillé par profil

85



Les diverses composantes de chaque dimension

Dimensions	Composantes
1. La prise de risques	<ul style="list-style-type: none">• Marchés• Aléas climatiques• Choix techniques (Choix des intrants...)• Assurances• Revenus / Aides• Contractualisation• Degré de respect de la norme (...)
2. L'insertion environnementale et sociale	<ul style="list-style-type: none">• Conditionnalité• Vie locale (Contraintes et opportunités)• Image• Communication• Lien• Découplage (...)• Développement durable
3. L'autonomie de décision	<ul style="list-style-type: none">• Droit à paiement unique• Choix de production• Choix de commercialisation• Itinéraires techniques• Choix « parcellaire »• Organisation de l'entreprise• Salarariat et sous-traitance (...)



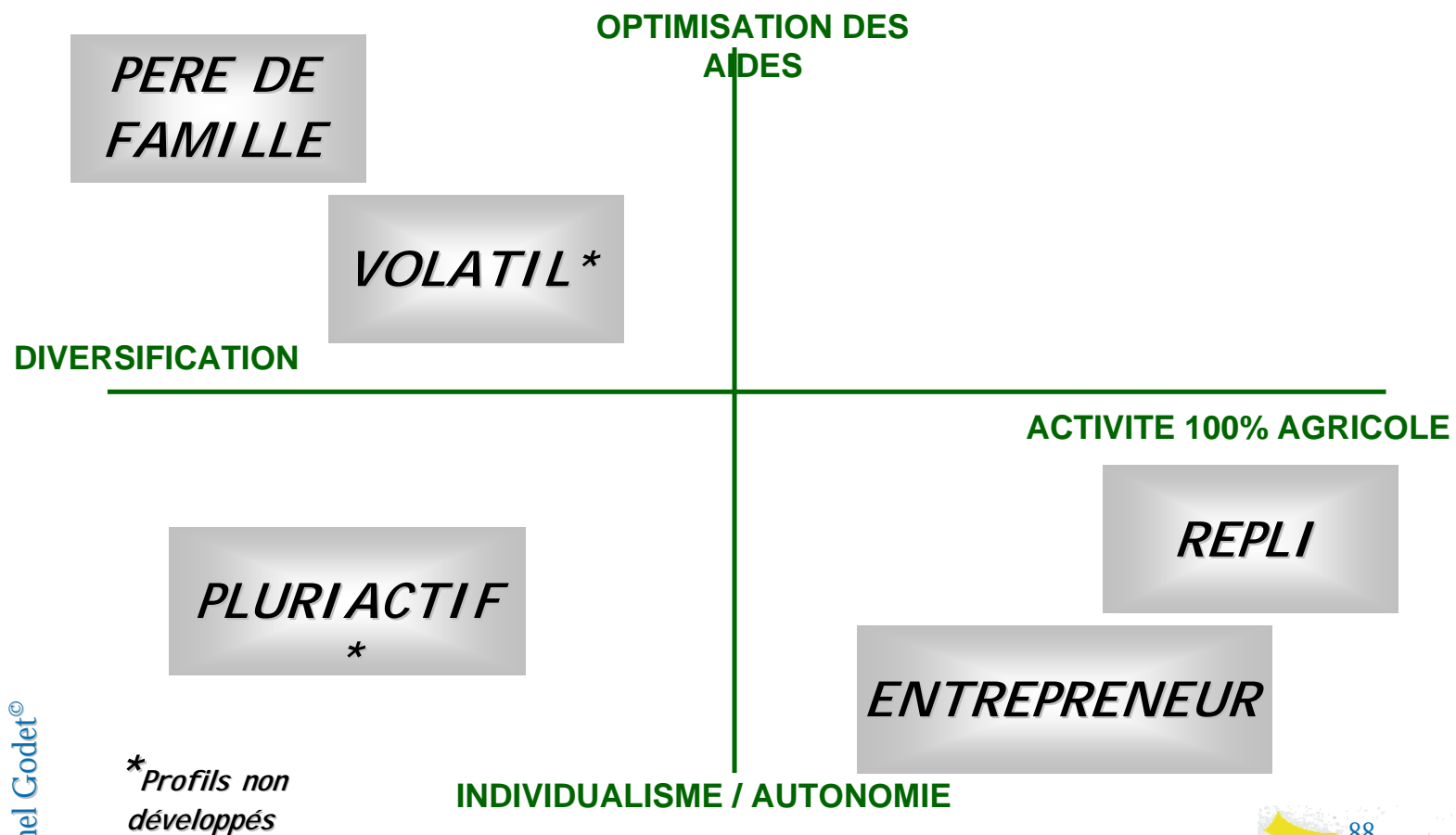
Les diverses composantes de chaque dimension

Dont deux n'ont pas été détaillées dans les profils :

Dimensions	Composantes
4. La gestion de patrimoine	<ul style="list-style-type: none">• Séparation entre stratégie foncière et stratégie d'activités de production• Stratégie de valorisation à termes du patrimoine (Foncier, matériel, droits à paiement unique) notamment en vue d'une cession et d'une sortie du métier
5. La gestion de la complexité	<ul style="list-style-type: none">• Assemblage complexe de décisions techniques, économiques, relationnels, sur l'image... (Réglementation et mises aux normes)



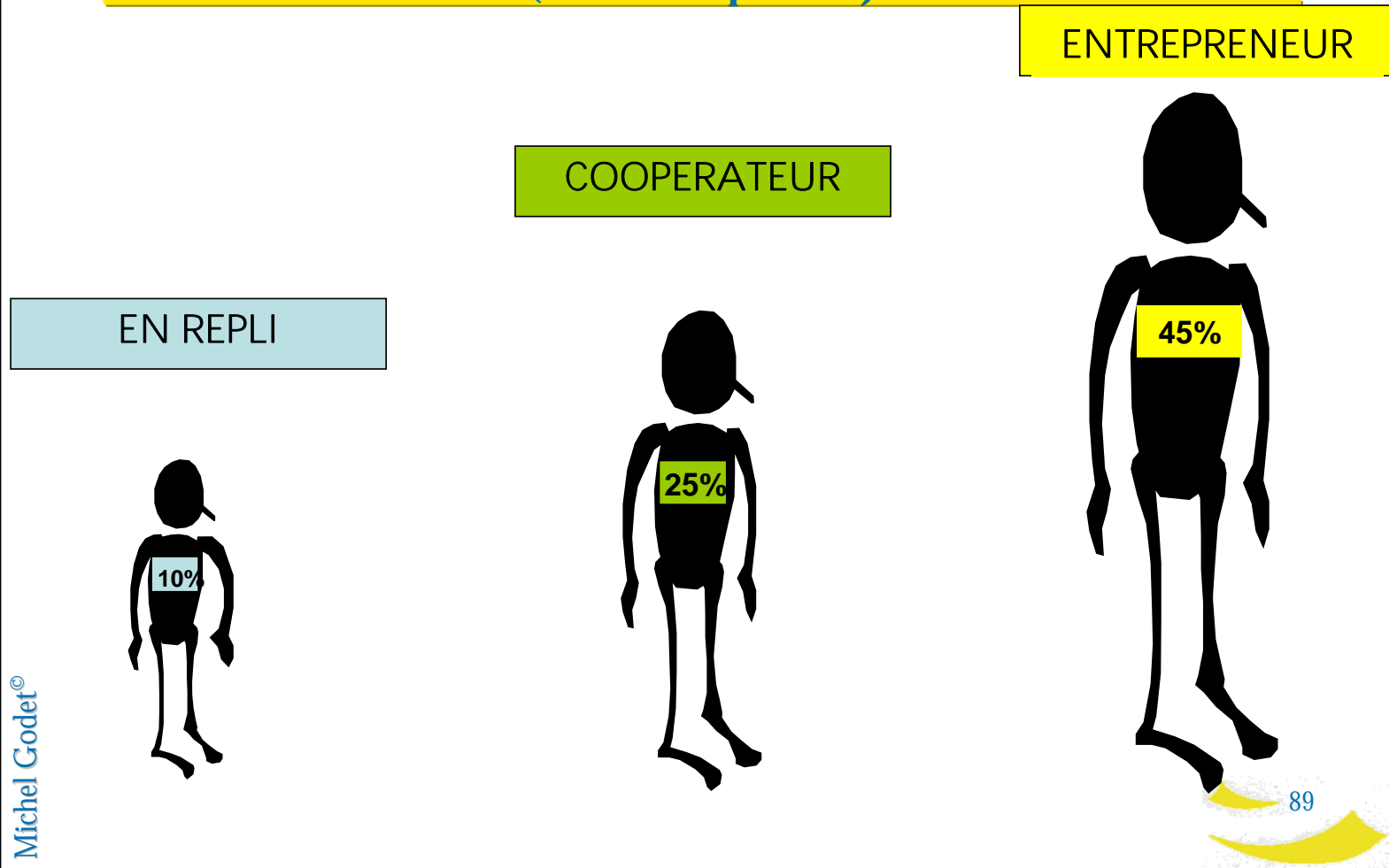
Les 5 profils-types d'agriculteurs





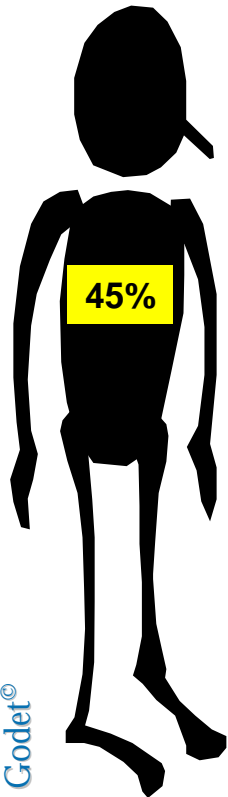
Poids des 3 principaux profils en 2010

(en % des superficies)





A1. Profil “Entrepreneur, preneur de risques, individualiste” ”



Michel Godel®



PRODUCTIVITE

ORGANISATION INDUSTRIELLE

RENTABILITE

NOUVELLES TECHNOLOGIES

COMPETITIVITE

HIGH RISK

90

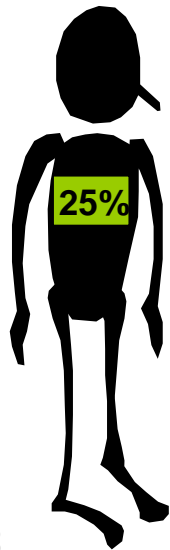


A1. Profil « Entrepreneur, preneur de risques, individualiste »

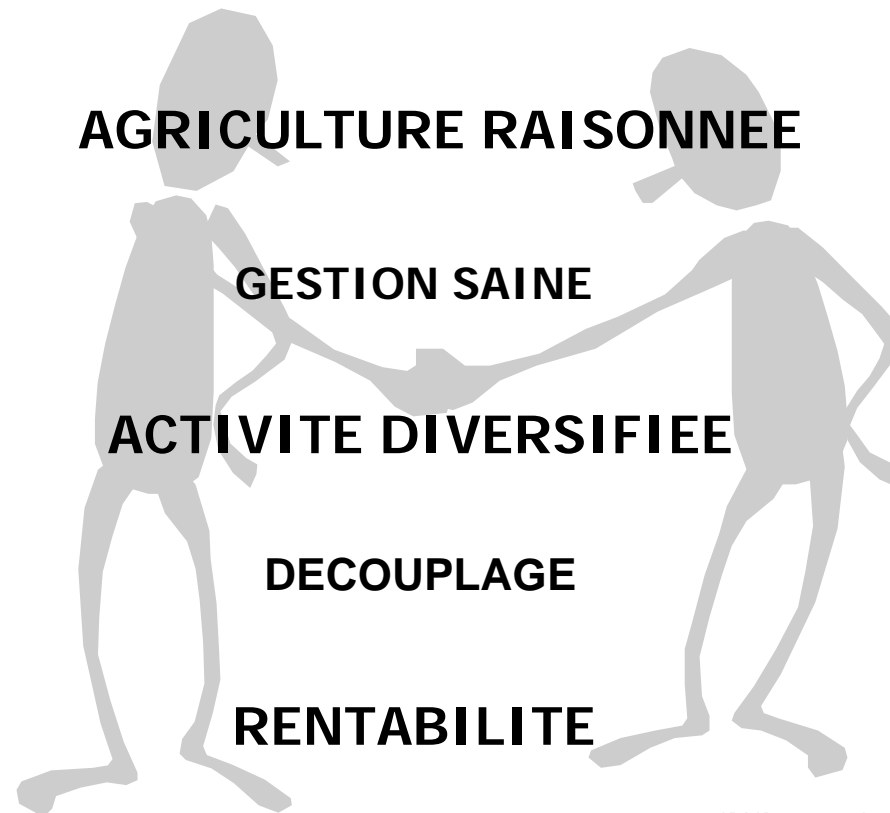
Prise de risques	<ul style="list-style-type: none">•Va tout seul sur les marchés•Recours important à la couverture à terme•Réactivité forte par rapport aux opportunités•Réactif dans l'emploi des intrants•Pas d'assurance•Maximise sa marge
Insertion environnementale et sociale	<ul style="list-style-type: none">•<u>La conditionnalité s'impose à tous</u>•Approche éventuellement minimaliste d'une conditionnalité qui s'impose à tous
	<ul style="list-style-type: none">•<u>Vie locale :</u>•Analyse « factuelle » des menaces et opportunités liées au voisinage•Gestion ad'hoc des conflits•Le moins de communication possible
Autonomie de décision	<ul style="list-style-type: none">•Responsable de sa PME et autonome•Pas de crainte vis-à-vis des productions découplées•Acheteur potentiel de droits à produire•Autonomie des choix cultureux•Recherche de conseils privés ; distinction conseil/circuit collecte•Groupement d'achats autonomes•Recours à la sous-traitance



A2. Profil "Entrepreneur, gestionnaire, Coopérateur attitude collective"



Michel Godel®



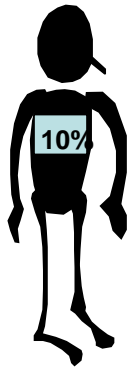


A2. Profil « Entrepreneur, gestionnaire, coopérateur, attitude collective »

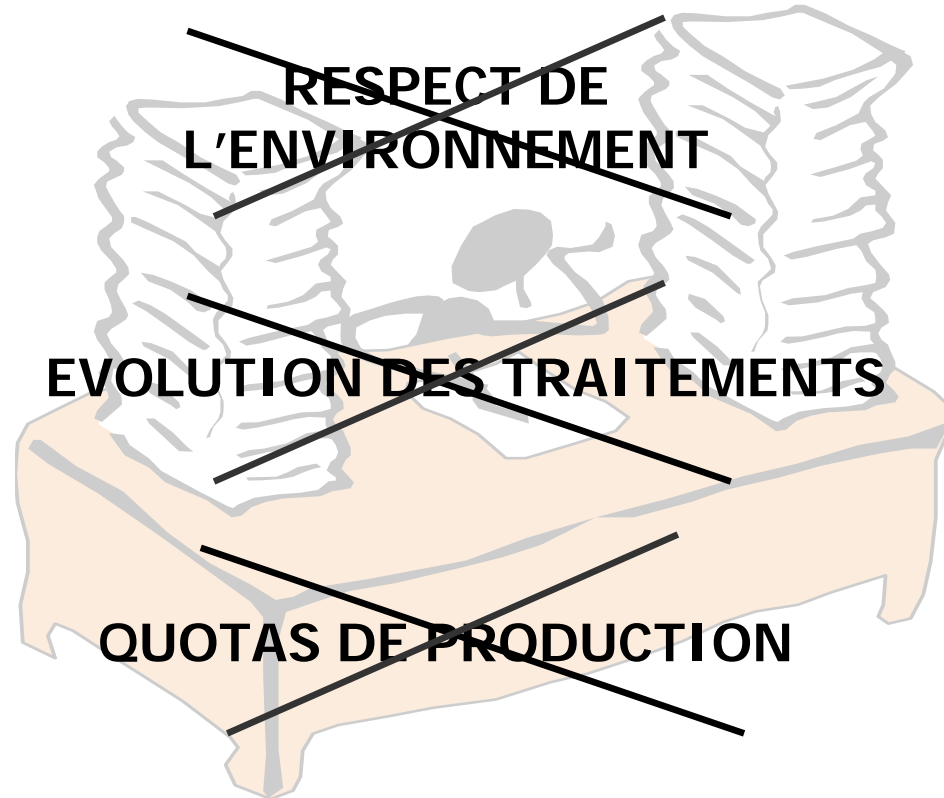
Prise de risques	<ul style="list-style-type: none">•Mutualisation pour aller sur les marchés (OS)•Contractualisation pluriannuelle•Assurance production•Usage raisonné des intrants•Sécurisation d'un niveau de marge brute (Non maximal)
Insertion environnementale et sociale	<ul style="list-style-type: none">•<u>La conditionnalité s'impose à tous</u>•Va vers l'agriculture raisonnée ou l'agriculture biologique (Pour une minorité)
	<ul style="list-style-type: none">•<u>Vie locale :</u>•Devoir de transparence, « ferme ouverte »•Communication collective•Logique de « bon élève »
Autonomie de décision	<ul style="list-style-type: none">•Délégation d'une partie de ses responsabilités à l'OS•Commercialisation collective (OS, groupement de producteurs)•Souhaite maintenir une capacité d'orientation (Ou de co-orientation) des choix techniques



A3. Profil "Agriculteur en repli de la production, individualiste ou collectif"



Michel Godel®





A3. Profil « Agriculteur en repli de la production, individualiste ou collectif »

Prise de risques	<ul style="list-style-type: none">• Gestion de son patrimoine• Choix de se comporter comme A1 ou A2
Insertion environnementale et sociale	<u>La conditionnalité s'impose à tous</u> <ul style="list-style-type: none">• Il fait a minima ce que lui dit l'OS
	<u>Vie locale :</u> <ul style="list-style-type: none">• « Pour vivre heureux, vivons caché »
Autonomie de décision	<ul style="list-style-type: none">• Extrême variété de comportements• Diversité des trajectoires de retrait choisies, plus volatilité de cette dernière.• Recours à la sous-traitance



Trois profils d'agriculteurs face à la réforme de la PAC T2 chapitre 10 P 379

- ✓ Pierre, l'agriculteur industriel et financier
- ✓ Hubert, agriculteur raisonné
- ✓ Léon en colère attend la retraite !