


**L'avenir en confiance**

---

Michel Godet

**Le Courage du bon sens**  
*Pour construire l'avenir autrement*



LIPSOR

Ciments Calcia le 6 mai 2010

Michel Godet®

**L'avenir n'est pas écrit mais reste à faire**

---



Michel Godet®

2

**Il n'y a pas de vent favorable pour celui qui ne sait où il va ! ( Sénèque )**

---



LIPSOR

« *L'avenir ne se prévoit pas, il se prépare* »  
*Maurice Blondel Philosophe*

Michel Godet®

3

**L'avenir en confiance pour le BTP**

---

- ✓ L'AVENIR AUTREMENT
- ✓ CINQ QUESTIONS FACE A L'AVENIR
- ✓ DEMOGRAPHIE & SOCIETE
- ✓ ECONOMIE & TERRITOIRES
- ✓ CONTRAINTES & OPPORTUNITES DU DD
- ✓ LE BTP AU CŒUR DES ENJEUX DU FUTUR

Michel Godet®

.../...

4



## Trois attitudes complémentaires

---

- ✓ Réactive
- ✓ Préactive
- ✓ Proactive

Michel Godet®

7



## Réactifs ...

---



Michel Godet®

8



## Sarko est arrivé..

---



Michel Godet®

9



## ..à occuper les media

---



Michel Godet®

## Le rêve féconde la réalité



Michel Godet®

## Cinq clés pour réussir l'avenir

- ✓ Il n'est de richesses que d'hommes (1) éduqués (2), épanouis (3) porteurs de projets (4) dans une société de confiance (5)

Michel Godet®

## Messages à retenir

- ✓ Pas de développement durable sans enfants éduqués
- ✓ Pas de croissance ni de retraites sans berceaux
- ✓ Partir de soi, transformer ses faiblesses en forces et les contraintes en opportunités, (le handicap est aussi une différence à positiver)
- ✓ Le rêve féconde la réalité et lui donne un sens autour de projets partagés créateurs de biens et de liens

Michel Godet®

## 7 raisons d'espérer

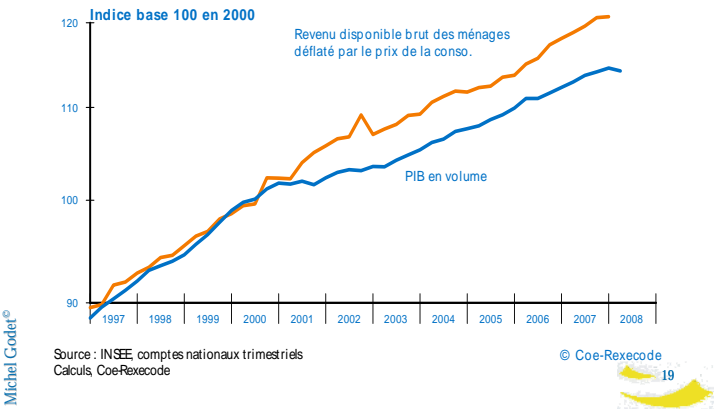
- ✓ Les crises sont porteuses d'espoir
- ✓ L'espérance de vie et les revenus n'ont cessé d'augmenter
- ✓ Nos enfants vivront mieux et plus longtemps que nous
- ✓ Le vieillissement est aussi une bonne nouvelle !

Michel Godet®





## En France, le revenu disponible des ménages a augmenté plus vite que le PIB en volume, à l'inverse de la zone euro



## L'exception française : vivre au dessus de ses moyens et travailler moins !

- ✓ Dépenses Publiques = 54% du PIB soit 7 points de plus que la moyenne communautaire
- ✓ Nombre de jours de travail par habitant : 88 jours
  - ✓ - 36 jours de moins que l'Américain
  - ✓ - 26 jours de moins que l'anglais
  - ✓ - 15 jours de moins que la moyenne européenne

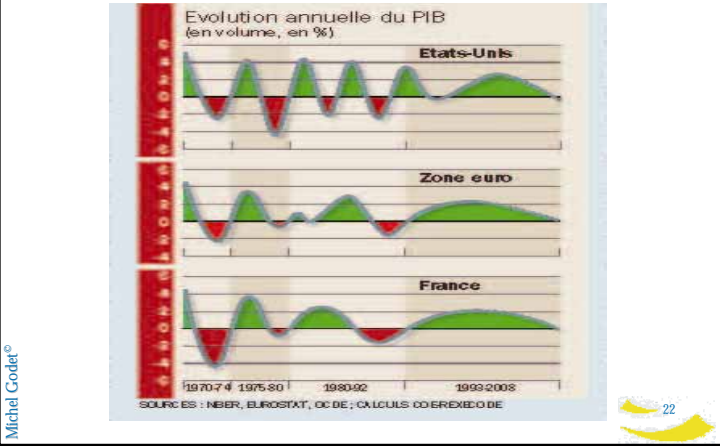


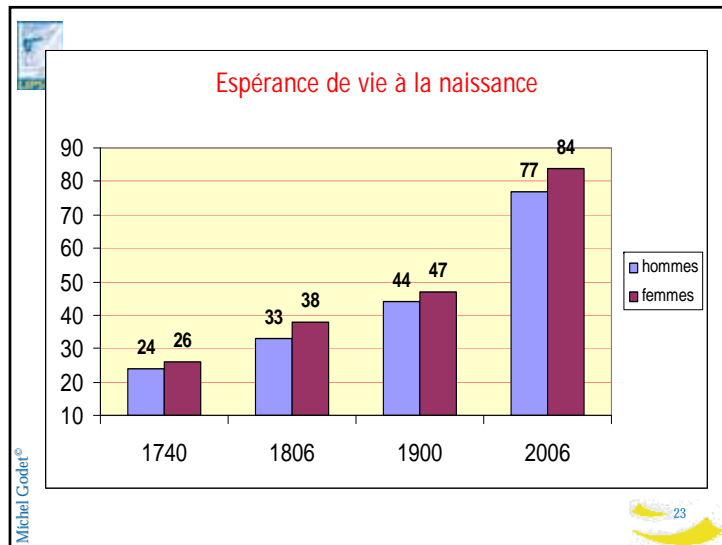
## Les dangers du principe de précaution

- ✓ Des décisions ( pas trop dures) sur des informations (pas trop) molles
- ✓ Pas d'action sans risques :  
Avec le principe de précaution appliqué de manière intégriste nous ne serions pas nés et le feu n'aurait pas été maîtrisé



## Les beaux jours de l'expansion six fois plus longs que l'hiver des récessions depuis 40 ans





*L'avenir en confiance pour le BTP*

---

- ✓ *L'AVENIR AUTREMENT*
- ✓ *CINQ QUESTIONS FACE A L'AVENIR*
- ✓ *DEMOGRAPHIE & SOCIETE*
- ✓ *ECONOMIE & TERRITOIRES*
- ✓ *CONSTRAINTES & OPPORTUNITES DU DD*
- ✓ *LE BTP AU CŒUR DES ENJEUX DU FUTUR*

Michel Godet®

.../...

24

***CINQ QUESTIONS FONDAMENTALES***

---

Q<sub>0</sub> - Qui suis-je ?

Q<sub>1</sub> - Que peut-il advenir ?

Q<sub>2</sub> - Que puis-je faire ?

Q<sub>3</sub> - Que vais-je faire ?

Q<sub>4</sub> - Comment le faire ?

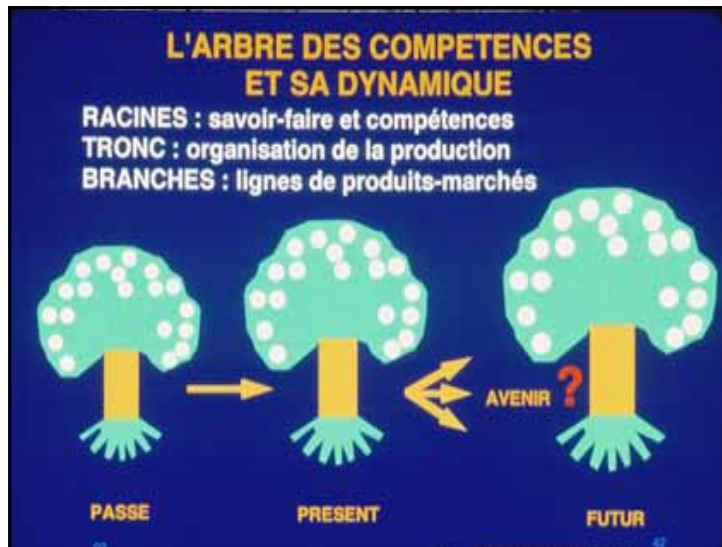
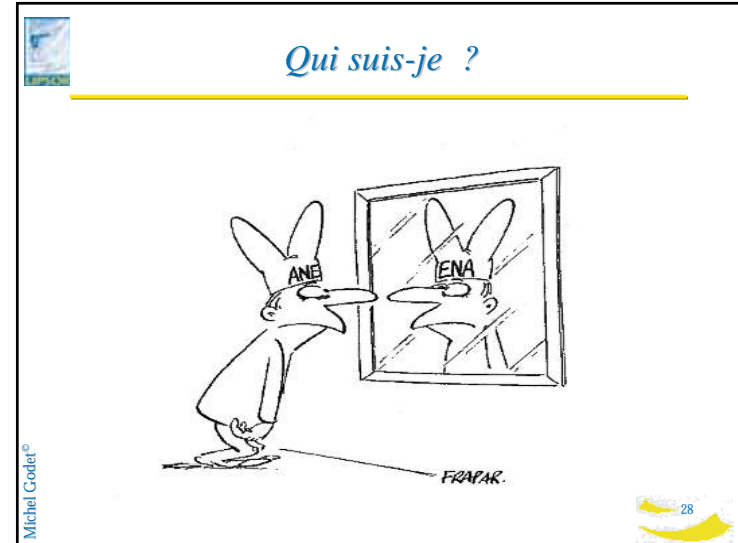
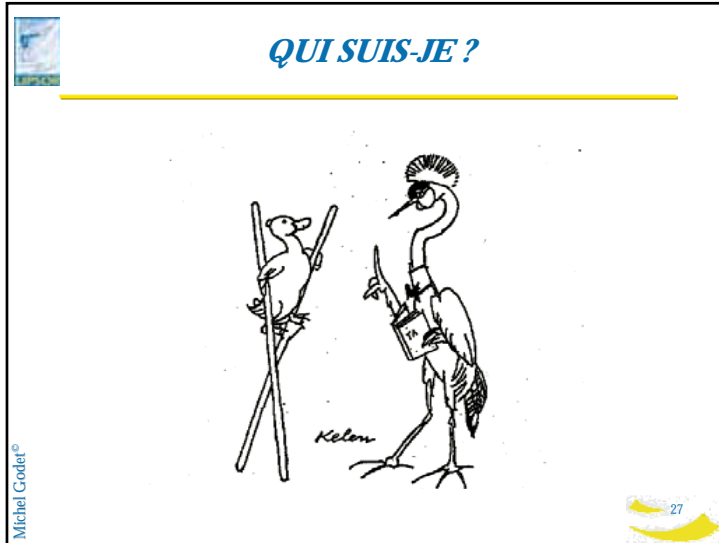
Michel Godet®

25

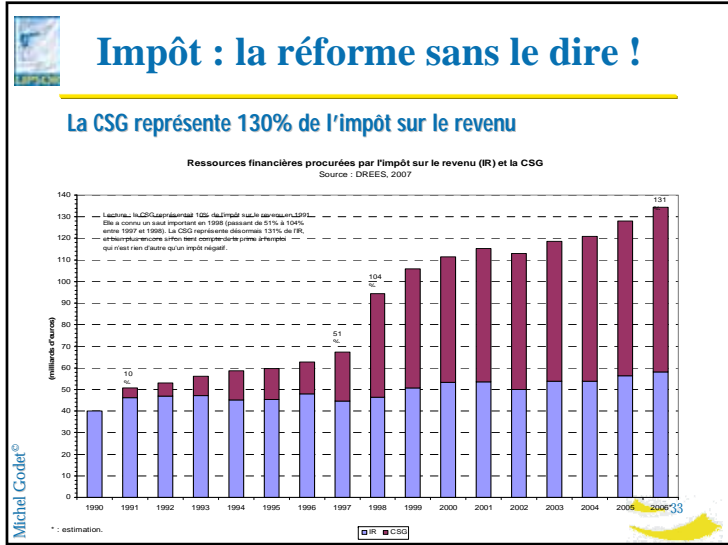
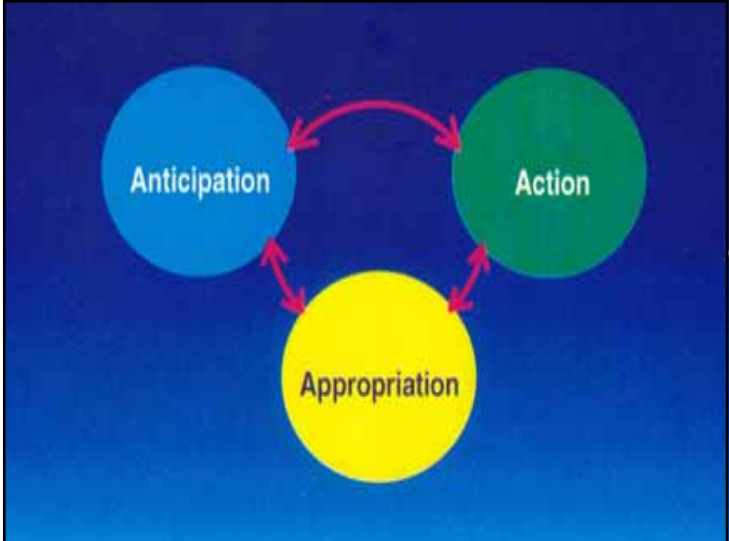
*Qui suis-je ?*

Michel Godet®

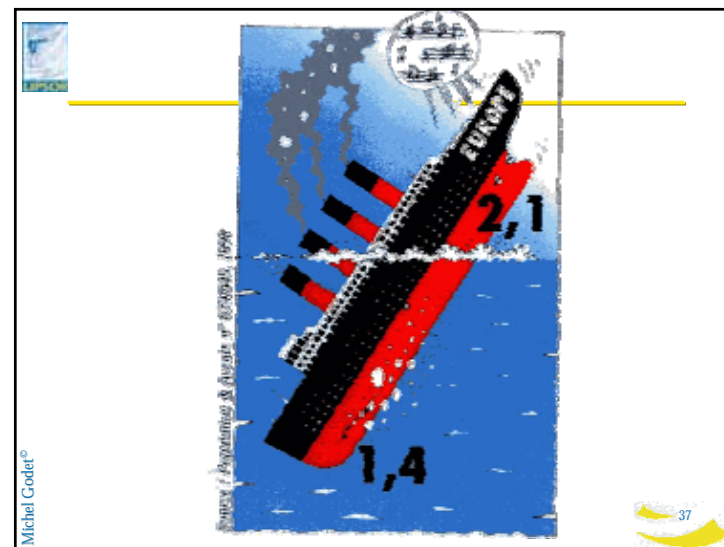
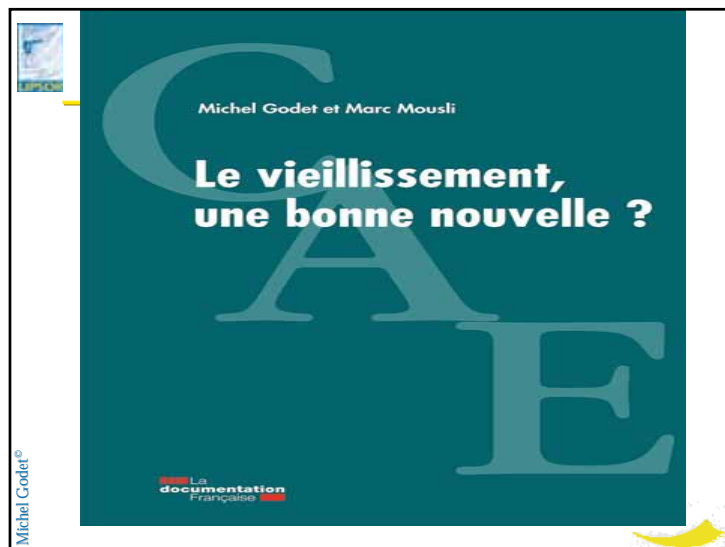
26



- Le développement endogène**
- ✓ Diversité des taux de chômage en Europe et entre bassins d'emplois
  - ✓ Les mutations seront les mêmes pour tous
  - ✓ Compter sur soi, bien se connaître. Les causes de succès et d'échec des entreprises & territoires sont plus internes qu'externes
  - ✓ L'union des acteurs proches fait la force
  - ✓
- Michel Godet®
- 30



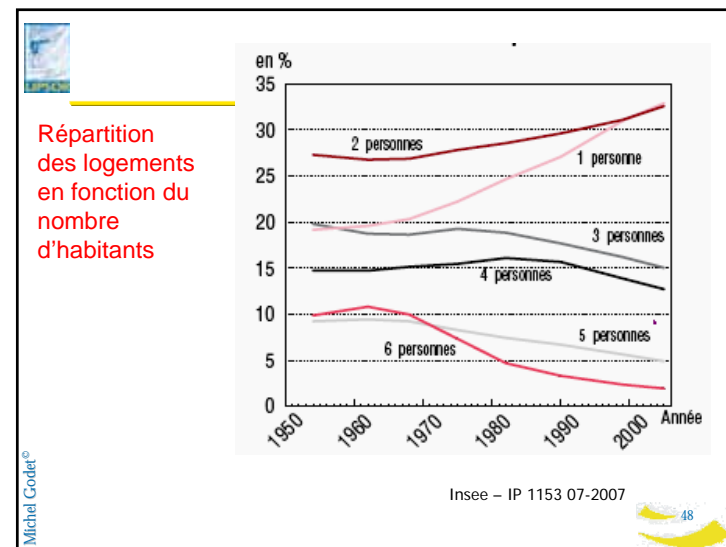
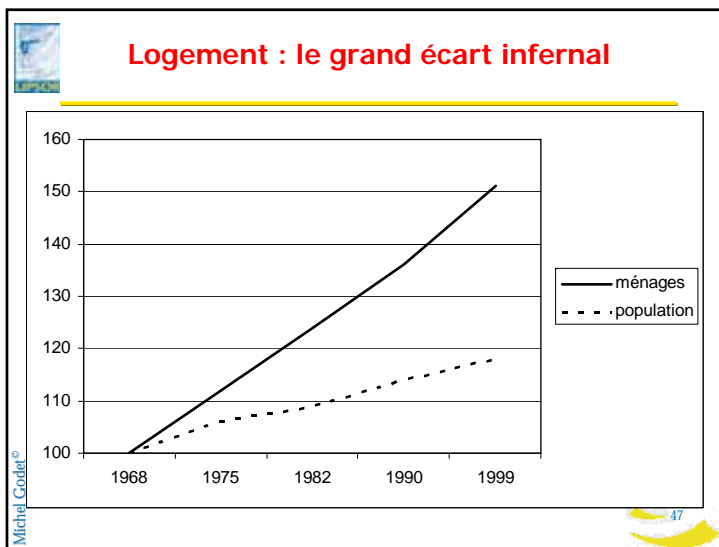
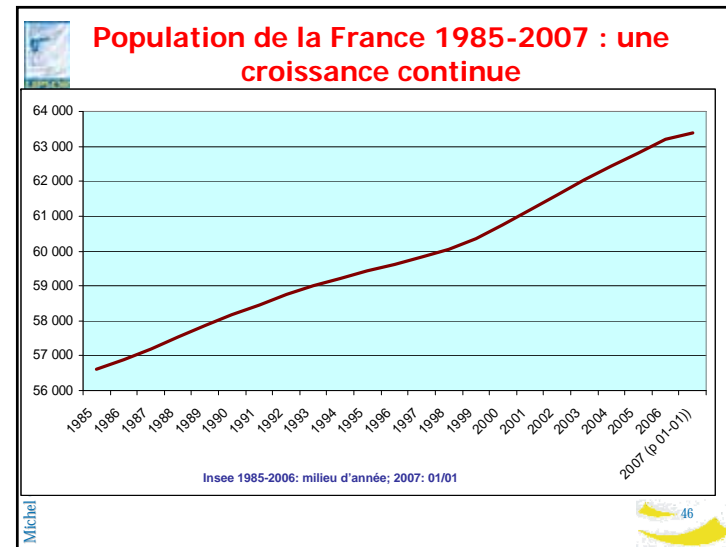
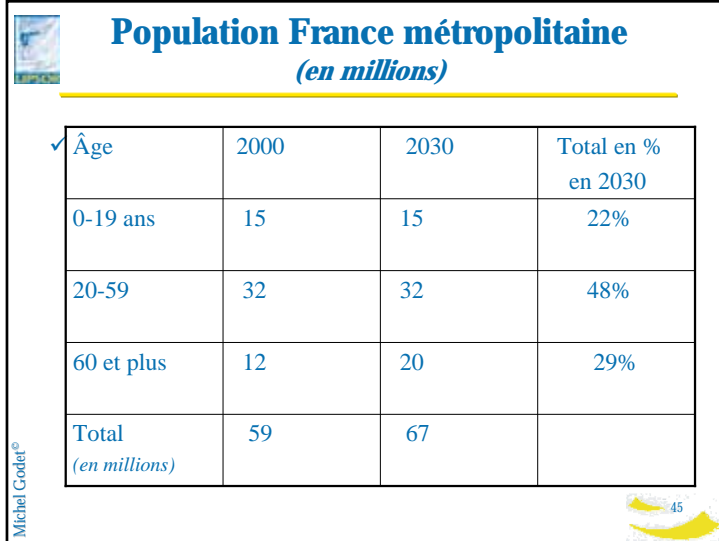
- ### L'avenir en confiance pour le BTP
- ✓ **L'AVENIR AUTREMENT**
  - ✓ **CINQ QUESTIONS FACE A L'AVENIR**
  - ✓ **DEMOGRAPHIE & SOCIETE**
  - ✓ **ECONOMIE & TERRITOIRES**
  - ✓ **CONSTRAINTES & OPPORTUNITES DU DD**
  - ✓ **LE BTP AU CŒUR DES ENJEUX DU FUTUR**
- Michel Godet®
- .../... 34

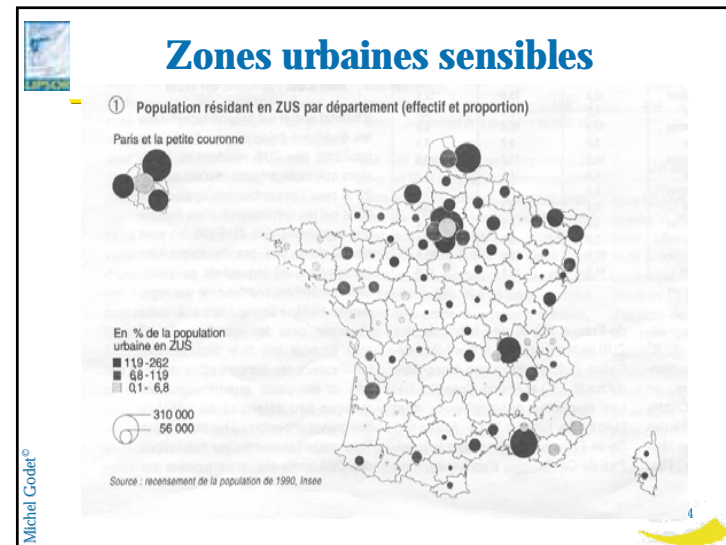
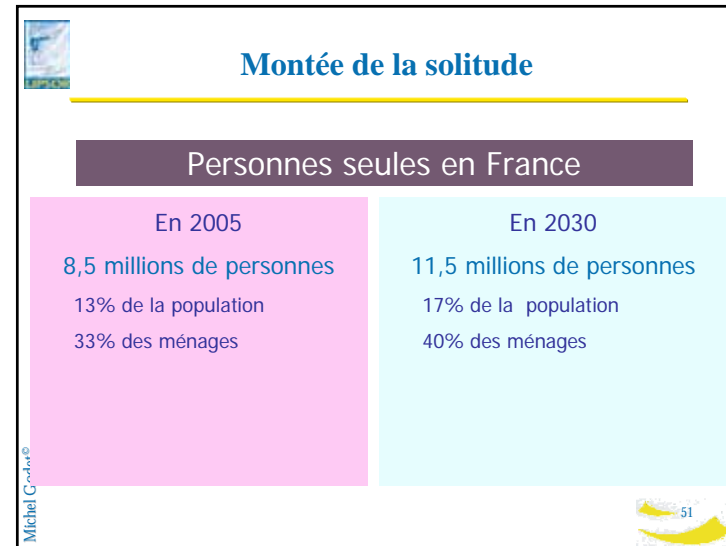
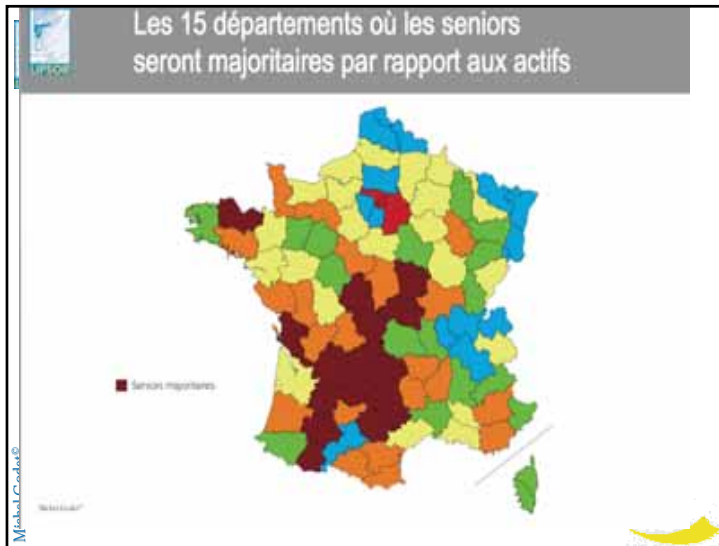


### L'effondrement démographique de l'Europe (25) entre 2010 et 2030

- ✓ Les jeunes de 16-24 ans - 7 millions
- ✓ Les adultes de 25-54 ans - 25 millions
- ✓ Les travailleurs de 55-64 ans + 9 millions
- ✓ Conséquences sur les flux migratoires

41







## Une photo choquante, pourquoi ?

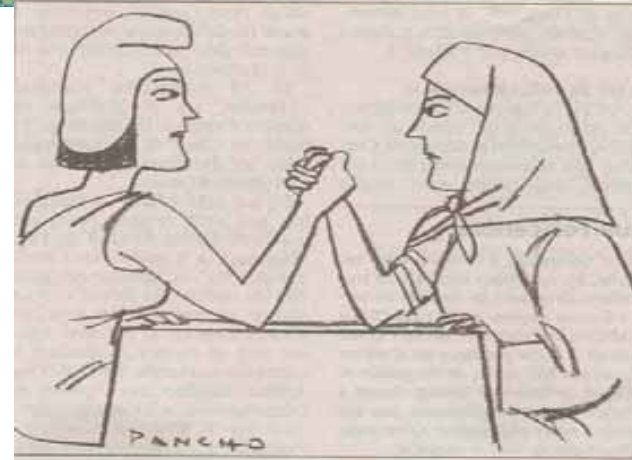


Michel Godet®

55



## bonnet et foulard : le bras de fer



Michel Godet®



## L'avenir en confiance pour le BTP

- ✓ *L'AVENIR AUTREMENT*
- ✓ *CINQ QUESTIONS FACE A L'AVENIR*
- ✓ *DEMOGRAPHIE & SOCIETE*
- ✓ *ECONOMIE & TERRITOIRES*
- ✓ *CONSTRAINTES & OPPORTUNITES DU DD*
- ✓ *LE BTP AU CŒUR DES ENJEUX DU FUTUR*

Michel Godet®

.../...

60

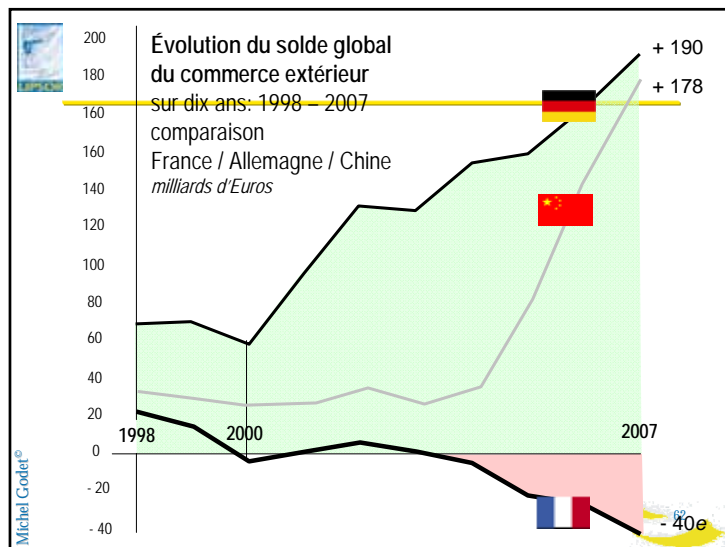


## Europe, quand l'industrie va tout va !

- ✓ Le poids de l'industrie dans la valeur ajoutée = 16% en France ( 25% en Allemagne)
- ✓ Excédent zone euro = 80 MM€  
Grâce à l'Allemagne + 160 MM€  
excédent total  
La France est devenue déficitaire en produits industriels

Michel Godet®

61



## La France : un land agrotouristique ?

- ✓ Excédent zone euro, grâce à l'Allemagne + 160 MME
- ✓ La France est devenue déficitaire en produits industriels, l'agro-alimentaire et le tourisme : les deux mamelles excédentaires.
- ✓ Plus de salariés dans l'agriculture que dans l'auto et deux fois plus dans l'agro-alimentaire !

Michel Codet®

63



## Réorienter les politiques d'innovation et manager autrement la R&D

- ✓ La critique du modèle classique de l'innovation
- ✓ la technologie est importante mais pas essentielle
- ✓ la haute technologie ne rime pas forcément avec haute valeur ajoutée
- ✓ la haute valeur ajoutée et la performance se trouvent souvent dans des secteurs moins intenses en recherche, voire *low tech*
- ✓ l'innovation peut être majeure ET *low tech*
- ✓ IPHONE = synthèse créative des idées des autres
- ✓ Innovation participative et *Open*

Michel Codet®

Avr. 2010

CAE - Datar - Académie des technologies

65



## Globalisation et modularisation : qui

### produit l'iPhone 3GS ?

(produit phare d'Apple)

- Design Apple, Cupertino, CA
- Puce bluetooth + WiFi + FM Broadcom, Irvine CA
- Écran tactile Balda (Allemagne)
- Adaptateur alimentation Cheng Uei (Taiwan)
- Mémoire flash Toshiba
- Assemblage Foxconn (Shenzhen)



Michel Godet®

03/06/ 2010

Marc Mousli

66



Les produits high-tech actuels de la vie quotidienne ne sont pas conçus en France



Michel Godet®



## Comment expliquer la création d'emplois ?

Trois facteurs :

- 1° La Croissance économique (démographie)
- 2° Le coût du travail ( les charges)
- 3° L'incitation à travailler (prime à l'emploi)

Michel Godet®

68



Conseil  
d'Analyse  
économique



ACADÉMIE  
DES TECHNOLOGIES

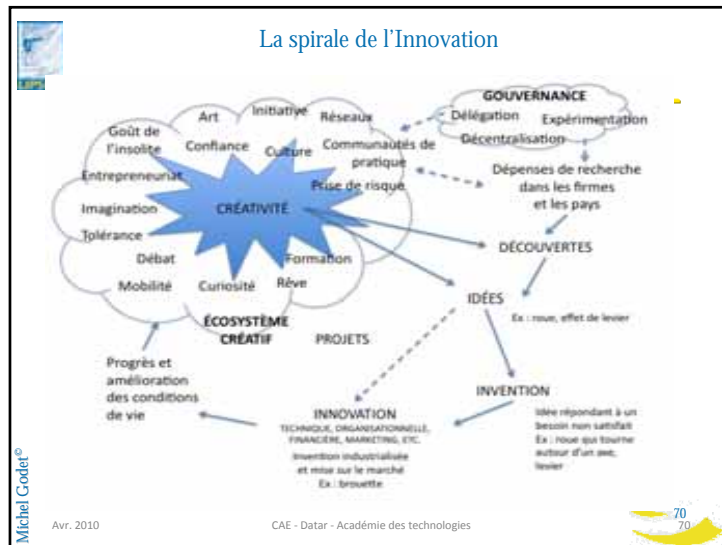
## Créativité et innovation dans les territoires

Michel Godet  
Philippe Durance, Marc Mousli

Avril 2010

Michel Godet®

69



### Un territoire créatif : les trois T de Florida (Talents, Technologie, Tolérance)

- ✓ Un territoire créatif ?
  - ✓ L'atmosphère et la qualité de vie attirent les talents
  - ✓ Généreux avec les créatifs
  - ✓ Accueillant avec les étrangers
  - ✓ Tolérant avec les déviants
- ✓ La qualité de vie ?
  - ✓ Harmonie et cohésion sociale
  - ✓ Sécurité des biens et des personnes
  - ✓ Intensité de la vie associative et culturelle
  - ✓ Inégalités pas trop fortes

Michel Codet®

71

### Les magiciens de la croissance

- ✓ Aider les créateurs à devenir entrepreneurs
  - ✓ il y a peu de créateurs entrepreneurs et peu d'entrepreneurs sont innovants
  - ✓ l'innovation technique est un atout même si elle n'intervient que dans moins d'un tiers des créations
  - ✓ la politique publique est trop centrée sur les chômeurs créateurs et les innovants techniques

Avr. 2010 CAE - Datar - Académie des technologies

72

### Porteurs de projets & formation par l'emploi

- ✓ Cinq constats :
  - ✓ Les hommes et les organisations au cœur de la différence
  - ✓ C'est l'activité qui crée l'emploi
  - ✓ C'est l'insertion qui crée l'employabilité
  - ✓ C'est l'initiative et l'innovation qui créent l'activité
  - ✓ C'est l'accompagnement qui augmente les chances d'aboutissement

Michel Codet®

78



## L'artisanat et les TPE

- ✓ Les moins de 20 personnes 96% des entreprises
- ✓ 40% de l'emploi marchand
- ✓ 880.000 Artisans
- ✓ + 20% d'emplois en cinq ans
- ✓ La moitié des apprentis
- ✓ 1/3 des artisans et TPE prêts à embaucher



## Des bonnes nouvelles !

- ✓ Accompagner les porteurs de projet et non les assister
- ✓ Entrepreneurs et intra-preneurs : réveiller les centaines de milliers de projets dormants
- ✓ Aider les entreprises existantes à se développer : le coût par emploi créé = 6000 euros
- ✓ soit deux fois moins que les dispositifs publics ( source Cne centre National de l'entrepreneuriat , un institut du Cnam à Nancy )



## De l'activité à l'emploi par l'insertion

- ✓ Quelles formations pour et par quels emplois ?



## 7,5 MILLIONS DE POSTES A POURVOIR D'ICI 2015

DOMAINES PROFESSIONNELS	EMPLOI 2015	DEPART DE L'EMPLOI 2005-2015	POSTES A POURVOIR ENTRE 2005-2015
Service aux particuliers	3531	790	1206
Gestion administration	2854	641	838
Santé et action sociale	2343	442	746
Transport et tourisme	2092	444	669
Commerce et vente	2506	453	647
Bâtiments et travaux publics	1702	413	529
Enseignement, formation et recrutement	1360	391	449
Professions administratives et juridiques	1466	508	412
Industries et process	1105	306	327
Mécanique et travail des métaux	1204	332	296
Hôtellerie, restauration et alimentation	1008	189	217
Informaticiens	604	58	207
Communication, information, spectacle	505	67	176
Banques et assurances	550	189	175
...	...	...	...

Source : DARES, Commissariat général du Plan , decembre 2005



## Chômage des jeunes : conséquence de l' échec scolaire ?

- ✓ Etat de l'école : 20 % en échec scolaire 50% suivent à peu près; 30% suivent normalement
- ✓ Chômage des jeunes
  - ✓ 30% à 40% pour les jeunes en échec scolaire
  - ✓ 14% à 17% pour les diplômés du secondaire
  - ✓ 7% pour les Bac+2,
  - ✓ 10% pour les Bac+4 .
  - ✓ 6% pour les Master 2
  - ✓ 4% pour les GE
  - ✓ 8% pour les docteurs

Michel Godet®

86



*Les métiers changent, les compétences demeurent*

## La confusion des sens

### . INSTRUCTION

*Acquisition de savoirs : lire, écrire, compter, etc.*

### . ÉDUCATION

*Acquisition de savoirs et comportements individuels et collectifs*

### . QUALIFICATION

*Reconnaissance d'acquis de formation ouvrant à des droits*

### . PROFESSIONNALISME

*Comportement individuel : initiative, réactivité, qualité, travail en équipe*

### . COMPÉTENCE

*Aptitude à traiter un problème grâce à la connaissance approfondie d'un domaine*

Michel Godet®

87



## Excellence ?

- ✓  $E = M \times C^2$
- ✓ E= Excellence
- ✓ M = Motivation
- ✓  $C^2 = \text{Compétence} \times \text{Comportement}$
- ✓ Motivation = fruit de la Passion
- ✓ Pas de Passion sans Projet
- ✓ Compétence = savoir être + savoir faire

Michel Godet®

88



## Des perspectives optimistes pour les jeunes

- ✓ Cinq fois plus d'apprentis en Allemagne  
( 50% en activité)
- ✓ Désaffection pour l'enseignement supérieur long
- ✓ Les jeunes rares et convoités
- ✓ Retrouver le plaisir au travail
- ✓ De l'or en barre dans les métiers manuels et de service

Michel Godet®

89



## Pôles de compétitivité pour la production

### Pôles de qualité de vie pour la consommation

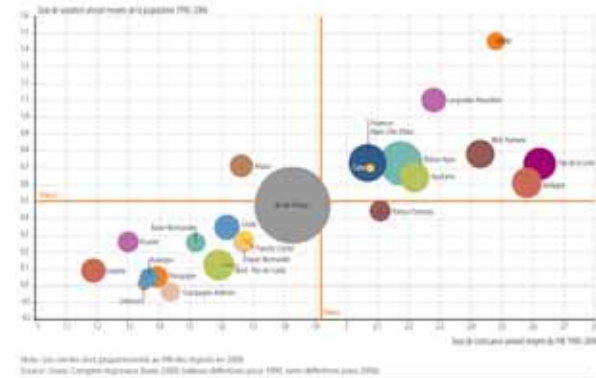
- ✓ Le PIB par habitant n'est pas un bon indicateur de niveau de vie
- ✓ Les lieux de production et lieux de consommation
- ✓ L'importance des revenus de transferts

Michel Godet®

91



Graphique 1 - Evolution de la population et du PIB des régions de 1990 à 2006



Michel Godet®

92



## Desnsité de la population en 2006



Densité de population 2006 en hab/km<sup>2</sup>

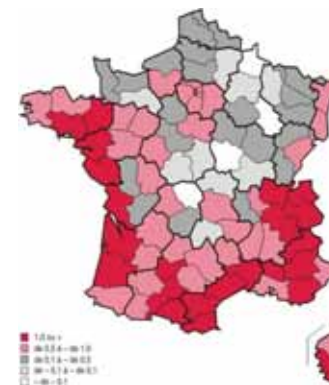
de 2 000 à 12 000	de 300 à 2 000	de 80 à 300
de 30 à 80	de 10 à 30	de 0 à 10

Michel Godet®

93



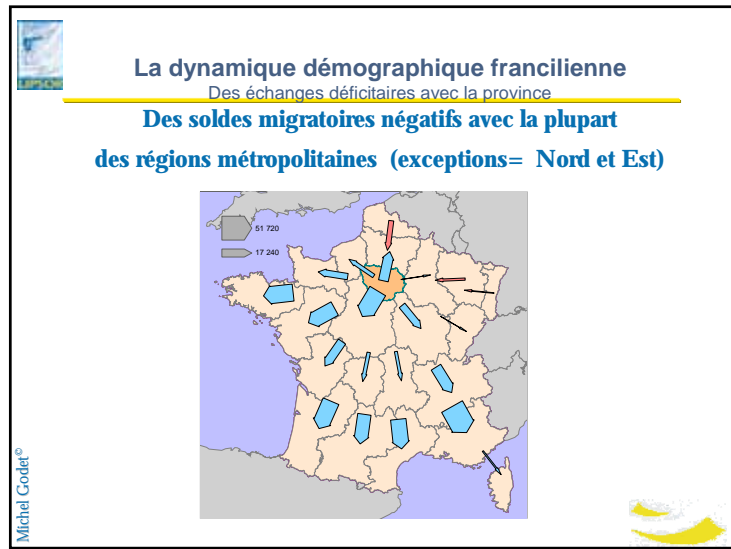
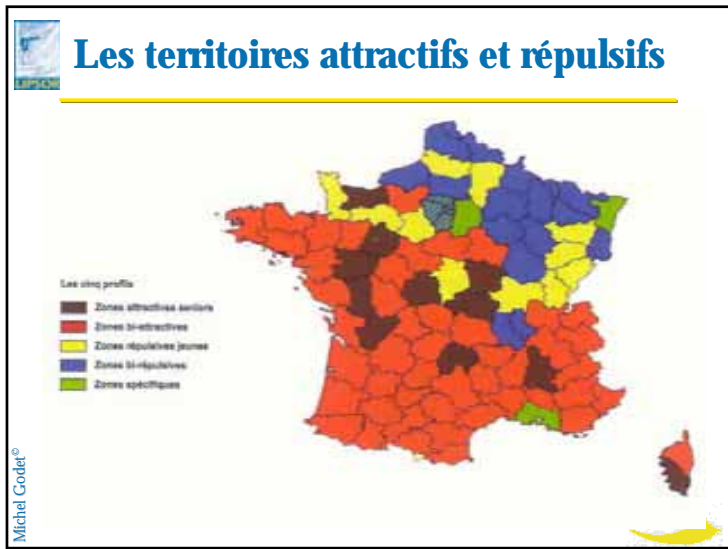
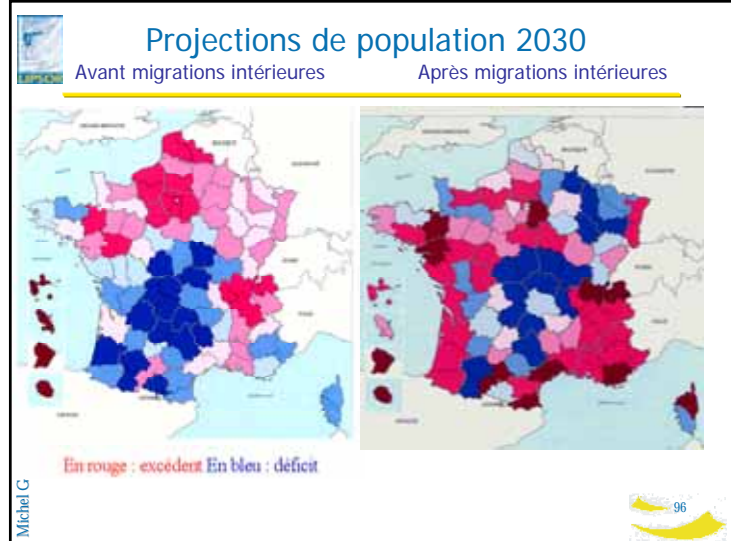
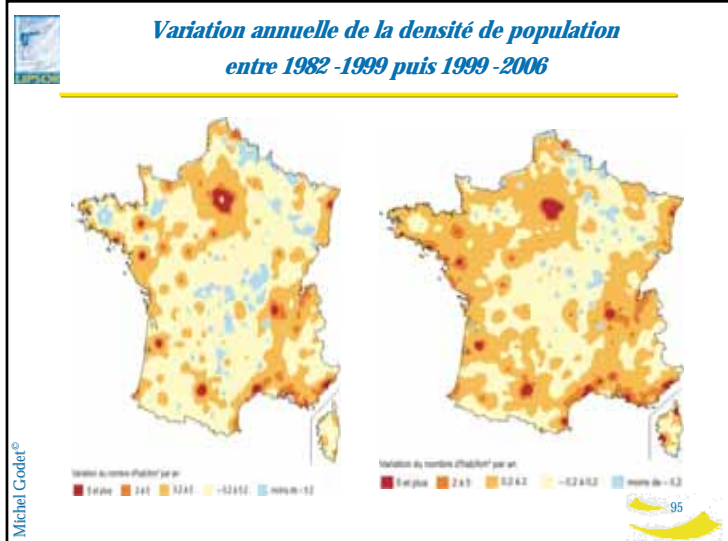
## Taux annuel d'évolution moyen de la population en % entre 99 et 2006



1,0 ou +
de 0,5 à -0,5
de 0 à -0,5
de -0,5 à -0,9
-0,9 à -1,0

Michel Godet®

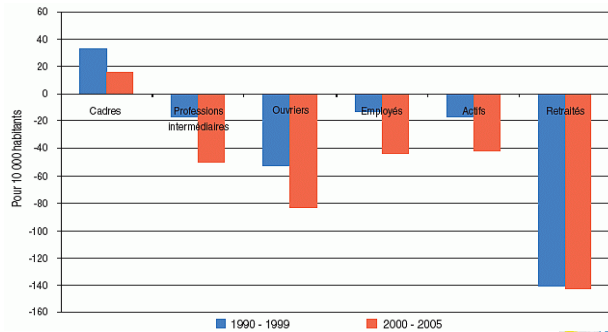
94





## La dynamique démographique francilienne

Des échanges déficitaires pour toutes les CSP sauf pour les cadres. Mais l'excédent se réduit



Michel Codet®

101



## On construit là où l'on a envie de vivre

mais pas là où sont les besoins

✓ Entre 1998 et 2006 la construction de logements neufs par tranche de 1000 habitants s'établit à :

- ✓ 28 pour l'Ile de France
- ✓ 48 en Limousin
- ✓ 51 en Franche Comté
- ✓ 78 en Bretagne

Michel Codet®

102



## Trois messages essentiels

- ✓ Dans l'économie présente, la production est territorialisée et donc non délocalisable
- ✓ Renforcer les pôles de compétitivité par des pôles de qualité de vie et services
- ✓ L'essoufflement de la locomotive Ile de France ?

Michel Codet®

103



## L'avenir en confiance pour le BTP

- ✓ *L'AVENIR AUTREMENT*
- ✓ *CINQ QUESTIONS FACE A L'AVENIR*
- ✓ *DEMOGRAPHIE & SOCIETE*
- ✓ *ECONOMIE & TERRITOIRES*
- ✓ *CONSTRAINTES & OPPORTUNITES DU DD*
- ✓ *LE BTP AU CŒUR DES ENJEUX DU FUTUR*

Michel Codet®

.../...

106



## Vers la construction durable

- ✓ Nouvelles données énergétiques et réglementaires
- ✓ Obsolescence du construit ancien
- ✓ Rénovation et densification urbaine
- ✓ Interventions publiques pour accompagner le mouvement sans appauvrir les pauvres

Michel Godet®

107



2° quatre clefs essentielles pour la compétitivité :  
anticiper, valoriser innover et motiver

- ✓ Innovation compétitive : la technologie n'est pas l'essentiel
- ✓ Les magiciens de la croissance
- ✓ L'homme au cœur de la différence
- ✓ Le développement durable, un levier pour l'innovation et un sens pour la croissance

Michel Godet®

109



## Les Grands Marchés de demain ?

- ✓ La Solitude & le vieillissement
- ✓ La Sécurité des biens et des personnes
- ✓ Le développement durable et la construction ad hoc

Michel Godet®

110



## Des contraintes aux opportunités

- ✓ *Produire ce qui se vend et non vendre ce que l'on produit*
- ✓ *développement durable + production à la demande = traçabilité + proximité*
- ✓ *La relocalisation des activités*

Michel Godet®

111



## **Le BTP au cœur des enjeux**

- ✓ Efficacité sociale et Performance Economique
- ✓ Insertion, mobilité professionnelle et géographique
- ✓ Humanisme et lien social

Michel Godet®

113



## **Efficacité sociale et Performance Economique**

- ✓ Répondre au fantastique besoin d'équipement , aux nouvelles contraintes de conformité énergétique, par des emplois non délocalisables.
- ✓ Assurer la rénovation des quartiers et l'insertion formatrice des jeunes sans qualification issus des milieux défavorisés

Michel Godet®

114



## **Insertion, mobilité professionnelle et géographique**

- ✓ Le BTP un lieu de transmission des valeurs ( le travail , le professionnalisme ) et de valorisation des compétences acquises et transmises par l'expérience .
- ✓ Le BTP et les EG vecteurs de mobilité géographique ( les chantiers se déplacent) et professionnelle ( les corps de métiers doivent se mailler pour la polyvalence des compétences) Ex de l'isolation (couverture + plomberie+ électricité...)

Michel Godet®

115



## **Humanisme et lien social**

- ✓ Le BTP. un lieu de mixité sociale, intergénérationnelle, d'intégration
- ✓ et de promotion sociale par le travail Si l'ascenseur social est bloqué on peut toujours construire des escaliers.
- ✓ Le BTP produit des biens et services porteurs de liens entre les professionnels, les clients et les populations

Michel Godet®

116

**Développer les activités rentables**  
**"FEED IT OR KILL IT"**

A cartoon illustration. On the left, a man in a suit holds a bucket of food, being chased by a dog. On the right, a dog is being hit by a stick, with stars indicating pain. The text "FEED IT OR KILL IT" is written above the scene.

117

**Variété des aspirations et des comportements**

A cartoon illustration. A man and a dog are walking. The man has a thought bubble of a car, and the dog has a thought bubble of a pair of shoes.

118

**Où va le progrès ?**  
**Vendôme début du XXe : les chiens taxis !**

A historical black and white photograph showing a man sitting on a cart pulled by a dog. The cart is loaded with goods. The background shows a street scene in Vendôme.

Edifona H. Chartier, Phototype  
 21 - VENDÔME - Place d'Armes - En attendant les Taxis!

119

**Ile de Ré début du XXIe : où va le progrès ?**

A photograph of a man riding a bicycle with a dog sitting in a red basket attached to the back. The background shows a building with green shutters.

120



## Site web [www.lapropective.fr](http://www.lapropective.fr)

Michel Godet

### Le Courage du bon sens

*Pour construire  
l'avenir autrement*



Odile  
Jacob

Michel Godet®

121



## Fin de l'exposé : trois questions pour un débat

- ✓ Ce qui vous a surpris ?
- ✓ Ce qui vous a frustré ?  
( En savoir plus, ou pas d'accord )
- ✓ Ce qui peut vous servir ?  
( Dans la vie, au quotidien )

Michel Godet®

122