

L'Ile de France Faces aux Mutations



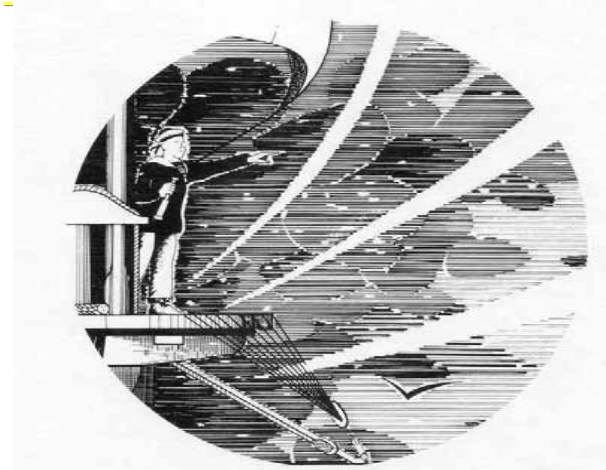
- ✓ L'avenir autrement
- ✓ Vraies questions
faux problèmes
- ✓ Nouveaux risques

Présentation Michel Godet 19 juin 2008, cnam

Michel Godet®

1

La vigie sur le Titanic



Michel Godet®

2

Quels risques face aux mutations ?

- ✓ **L'AVENIR AUTREMENT**
- ✓ MUTATIONS : VRAIES QUESTIONS,
FAUX PROBLEMES
- ✓ NOUVEAUX RISQUES

Michel Godet®

.../...

3

Trois attitudes complémentaires

- ⇒ Réactive
- ⇒ Préactive
- ⇒ Proactive

Michel Godet®

5

CINQ QUESTIONS FONDAMENTALES

- Q₀ - Qui suis-je ?
- Q₁ - Que peut-il advenir ?
- Q₂ - Que puis-je faire ?
- Q₃ - Que vais-je faire ?
- Q₄ - Comment le faire ?

Michel Godet®

6

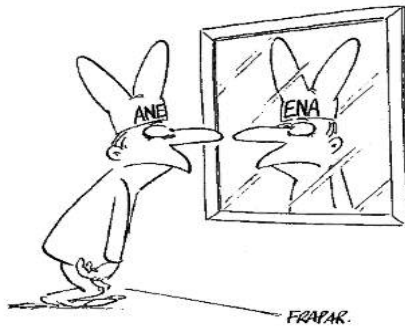
Qui suis-je ?



Michel Godet®

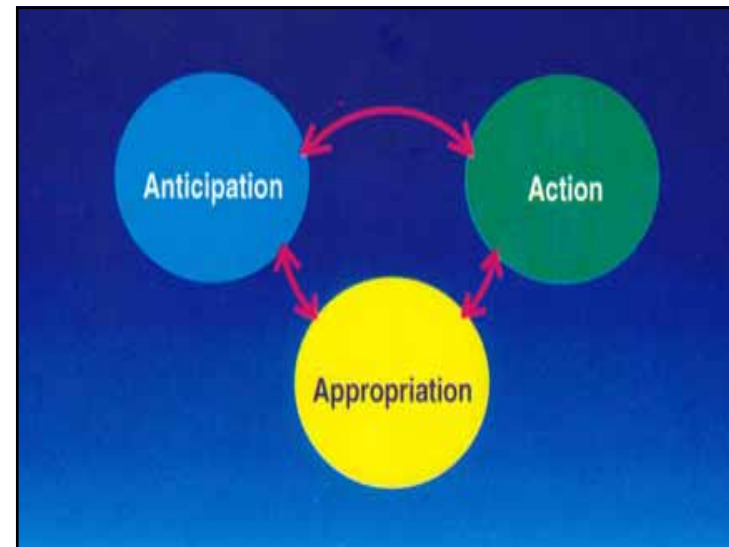
7

Qui suis-je ?



Michel Godet®

8

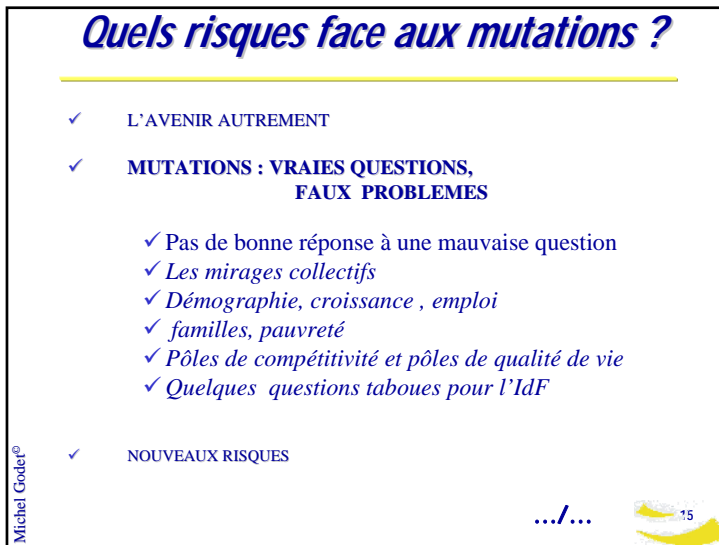


Le prioritaire n'est pas consensuel



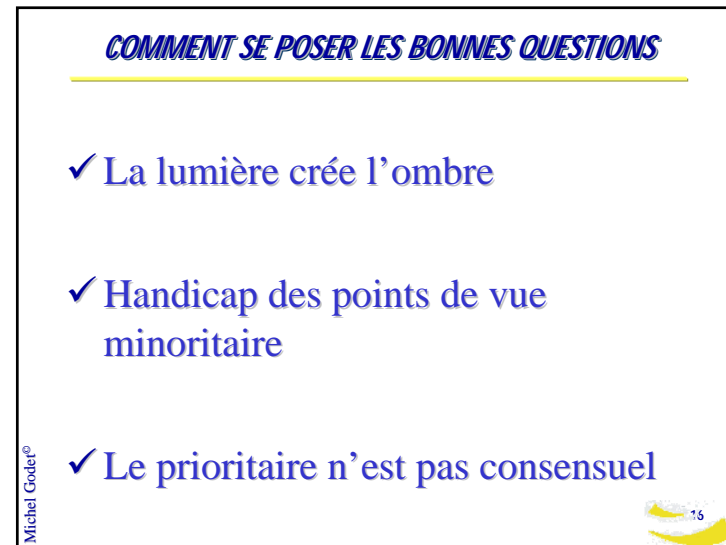
Quels risques face aux mutations ?

- ✓ L'AVENIR AUTREMENT
- ✓ MUTATIONS : VRAIES QUESTIONS, FAUX PROBLEMES
 - ✓ Pas de bonne réponse à une mauvaise question
 - ✓ Les mirages collectifs
 - ✓ Démographie, croissance, emploi
 - ✓ familles, pauvreté
 - ✓ Pôles de compétitivité et pôles de qualité de vie
 - ✓ Quelques questions taboues pour l'IdF
- ✓ NOUVEAUX RISQUES



COMMENT SE POSER LES BONNES QUESTIONS

- ✓ La lumière crée l'ombre
- ✓ Handicap des points de vue minoritaire
- ✓ Le prioritaire n'est pas consensuel



Chasser les Mirages collectifs

- ⇒ Chocs pétroliers et crises économiques
- ⇒ Vagues technologiques
- ⇒ Modèle japonais
- ⇒ Nouvelle économie
- ⇒ Mondialisation et concurrence sauvage
- ⇒ Développement durable et réchauffement de la planète

Michel Godet®

17

Il y a pléthore de pétrole cher !

- Les Crises sont porteuses d'espoir
- Les contraintes sont des opportunités
- l'énergie chère est abondante, ce qui est rare c'est l'énergie bon marché

Michel Godet®

18

Les dangers du principe de précaution

- ✓ Des décisions (pas trop dures) sur des informations (pas trop) molles
- ✓ Pas d'action sans risques :
Avec le principe de précaution appliqué de manière intégriste nous ne serions pas nés et le feu n'aurait pas été maîtrisé

Michel Godet®

19

L'effondrement démographique de l'Europe (25) entre 2010 et 2030

- Les jeunes de 16-24 ans - 7 millions
- Les adultes de 25-54 ans - 25 millions
- Les travailleurs de 55-64 ans + 9 millions
- Conséquences sur les flux migratoires

Michel Godet®

20

Le Vieillissement par le haut de l'Europe (25) entre 2005 et 20350

- Les seniors 65-79 ans + 25 millions
- Les anciens + de 80 ans + 34 millions

Michel Godet®

21

Impacts du vieillissement de la Population active

- Pénuries de professionnels dans les Pays riches
- Flux migratoires importants vers l'Europe
- Mobilité des travailleurs qualifiés
- Délocalisation des activités /sous-traitance

The times, they are a changin'...

Michel Godet®

22

Zones urbaines sensibles

① Population résidant en ZUS par département (effectif et proportion)

Paris et la petite couronne



En % de la population urbaine en ZUS



Source : recensement de la population de 1990, Insee

Michel Godet®

23

Une photo choquante, pourquoi ?



Michel Godet®

24

bonnet et foulard : le bras de fer



Michel Godet®

La solitude des anciens sans enfant devenus orphelins



Michel Godet®

De l'activité à l'emploi par l'insertion

- Quelles formations pour et par quels emplois ?

Michel Godet®

7,5 MILLIONS DE POSTES A POURVOIR D'ICI 2015

DOMAINES PROFESSIONNELS	EMPLOI 2015	DEPART DE L'EMPLOI 2005-2015	POSTES A POURVOIR ENTRE 2005-2015
Service aux particuliers	3531	790	1206
Gestion administration	2854	641	838
Santé et action sociale	2343	442	746
Transport et tourisme	2092	444	669
Commerce et vente	2506	453	647
Bâtiments et travaux publics	1702	413	529
Enseignement, formation et recrutement	1360	391	449
Professions administratives et juridiques	1486	508	412
Industries et process	1105	306	327
Mécanique et travail des métaux	1204	332	296
Hôtellerie, restauration et alimentation	1008	189	217
Informaticiens	604	58	207
Communication, information, spectacle	505	67	176
Banques et assurances	550	189	175
...

Source : DARES, Commissariat général du Plan, décembre 2005

Michel Godet®

Chômage des jeunes : conséquence de l' échec scolaire ?

- Etat de l'école : 20 % en échec scolaire 50% suivent à peu près; 30% suivent normalement
- Chômage des jeunes
 - 30% à 40% pour les jeunes en échec scolaire
 - 14% à 17% pour les diplômés du secondaire
 - 7% pour les Bac+2,
 - 10% pour les Bac+4 .
 - 6% pour les Master 2
 - 4% pour les GE
 - 8% pour les docteurs

Michel Godet®

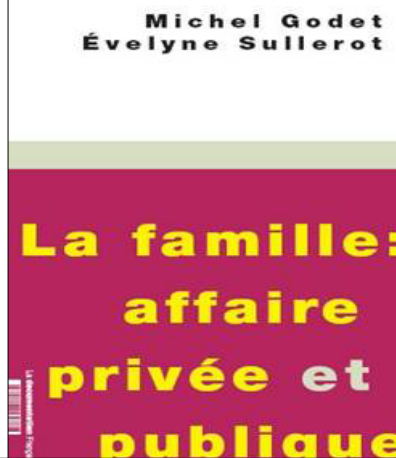
29

Les enfants défavorisés

- Pauvreté des biens et pauvreté des liens
- Les désillusions de l'école comme ascenseur social
- La concentration des handicaps sociaux, familiaux
- Les blessés de la route familiale

Michel Godet®

31



Michel Godet®

32

Le contexte: l'enfant au cœur du développement durable

- L'Europe a longtemps refusé de voir le lien entre croissance et démographie
- Quant à la famille: une affaire privée, un sujet tabou
- « *La plupart des problèmes auxquels nous sommes confrontés sont liés d'une façon ou d'une autre à la famille* » (G.Schröder, 14/03/2001)

Michel Godet®

33

La paupérisation des familles avec enfants (en couples et monoparentales)

- Les familles avec enfants ont un revenu disponible inférieur à celui des ménages sans enfant
- Le niveau de vie des familles diminue avec le nombre d'enfants
- Le surplus de revenu (2.400 € ou 5.000 €) ne compense pas le coût de l'enfant

Michel Godet®

34

Le coût de la « non famille »

- ✓ Chaque famille reçoit en moyenne entre 2.400 et 5.000 euros pour compenser (en partie) le coût de l'enfant
- ✓ Une famille d'accueil 15.000 euros par an
- ✓ Une structure d'accueil 30.000 euros par an
- ✓ Un centre éducatif fermé : 180.000 euros par an

Michel Godet®

35

Le niveau de vie des ménages selon la taille

Écarts moyens de niveau de vie en % par rapport aux couples sans enfants en 2003 après transferts et impôts (base 100 couples sans enfant, en pouvoir d'achat par unité de consommation)

Personne seule	-25%
Famille monoparentale (1 enfant)	- 34%
idem avec 2 enfants	- 43%
Couples sans enfant	base 100
Couples avec 1 enfant	- 11%
2 enfants	- 17%
3 enfants	- 27%
4 enfants et +	- 37 %

Source : Insee, DGI, enquête « Revenus fiscaux » 2003

Michel Godet®

36

Un petit chien à la place du petit frère !



Michel Godet®

La pauvreté monétaire en question

- Indicateur d'inégalité de la répartition (pauvreté relative et absolue)
- La sensibilité aux seuils et aux conventions de calculs des niveaux de vie
- Les trois symptômes de pauvreté :
 - 22% des ménages par l'un des trois
 - 1% seulement par les trois

Michel Godet®

38

La pauvreté monétaire en question

- Pauvreté et ascèse choisie
- Trois causes liées en amont : Santé, pauvreté relationnelle, ressentie
- Trois conséquences en aval : pauvreté monétaire, de conditions de vie, et chômage
- Des cercles vicieux et vertueux

Michel Godet®

39

Le ciblage en question

- Le débat équité, égalité
- Les trois effets pervers: de seuil, de marquage et de délitement
- Le ciblage comme complément et non comme substitut à l'universel
 - « Les mesures pour les pauvres finissent par devenir de pauvres mesures » (A.Math)

Michel Godet®

41

La France : un land agrotouristique ?

- ✓ Excédent zone euro, grâce à l'Allemagne + 160 MM€
- ✓ La France est devenue déficitaire en produits industriels, l'agro-alimentaire et le tourisme : les deux mamelles excédentaires.
- ✓ 1^{er} pays pour visiteurs touristiques, 3^{ème} pour recettes
- ✓ Secteur primaire + agroalimentaire = 1,4 millions d'emplois plus que la construction
- ✓ Plus de salariés dans l'agriculture que dans l'auto !
Et deux fois plus dans l'agro-alimentaire !
Toujours 500.000 exploitants en activité

Michel Godet®

42



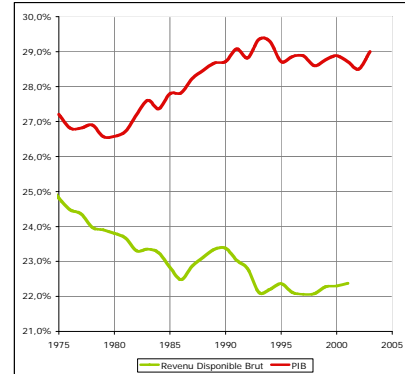
Vieillesse, activités et territoires à l'horizon 2030

Rapport
 Michel Godet et Marc Moussi
 Commentaires
 Béatrice Majnoni d'Intignano

Michel Godet®

13

Le poids de l'Ile de France dans le PIB et le revenu des ménages nationaux (PIB: 1975 à 2003 - Revenu Disponible Brut 1975 à 2001)



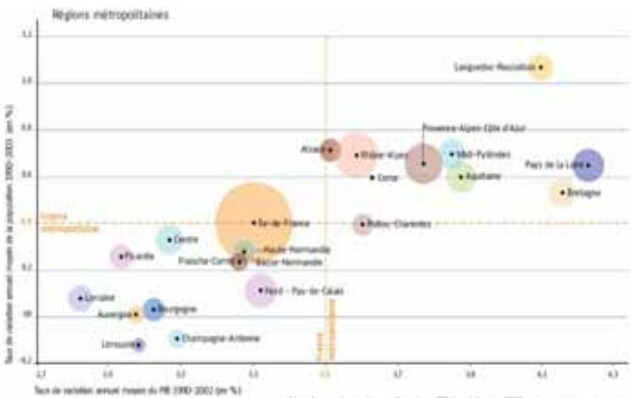
Source: calculs d'après Insee

Un effet de ciseau, depuis 1980, entre l'augmentation de la part de l'Ile de France dans la création de richesse nationale et la réduction de sa part dans les revenus des ménages français.

Michel Godet®

14

Population et PIB des Régions de 1990 à 2003



Note: Les données sont actualisées au PIB des années en 2001. Source des données: INSEE.

Michel Godet®

15

Pôles de compétitivité pour la production Pôles de qualité de vie pour la consommation

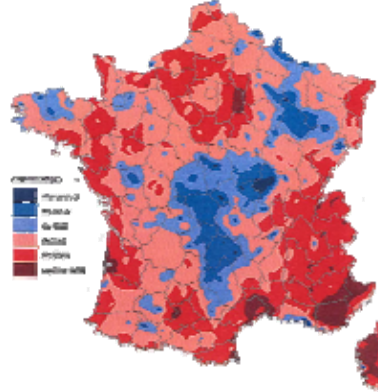
- Le PIB par habitant n'est pas un bon indicateur de niveau de vie
- Les lieux de production et lieux de consommation
- L'importance des revenus de transferts

Michel Godet®

16

Croissance démographique 2000 - 2020

Répartition géographique de l'évolution tendancielle de la population



Source : INSEE

Michel Godet®

47

Le repeuplement des territoires par les retraités et les RTT



l'économie présenteielle :
les rides chassent la diagonale aride

Michel Godet®

48

Population présente moyenne / population résidente en 2003

Note: La population présente d'un département est calculée, jour par jour, en retranchant à la population résidente le nombre de nuitées d'absences des résidents et en rajoutant le nombre de nuitées de résidents venus d'autres départements ou de l'étranger.



Source : population présente moyenne : Direction du tourisme (SOT)
population résidente : INSEE (RP)
Cartographie : DTDSPESLA

Michel Godet®

En fait des mobilités, un écart croissant entre la population résidente et la population effectivement présente sur les territoires... au bénéfice des espaces moins développés et au détriment des plus urbanisés qui, comme en Ile de France, peuvent connaître une crise de sous-consommation...

49

Deux messages essentiels

- Dans l'économie présenteielle, la production est territorialisée et donc non délocalisable
- Renforcer les pôles de compétitivité par des pôles de qualité de vie et services

Michel Godet®

50

L'attractivité des territoires

Quels sont
les facteurs
&
les acteurs moteurs ?

Michel Godet®

51

Facteurs d'attractivité de l'Île de France

- Qualité de la vie (1,26)
- Potentiel économique (1,21)
- Marché du travail (1,21)
- Capacité de recherche (1,15)
- Réseaux de communication (1,15)
- Système de formation
- Potentiel culturel

Michel Godet®

52

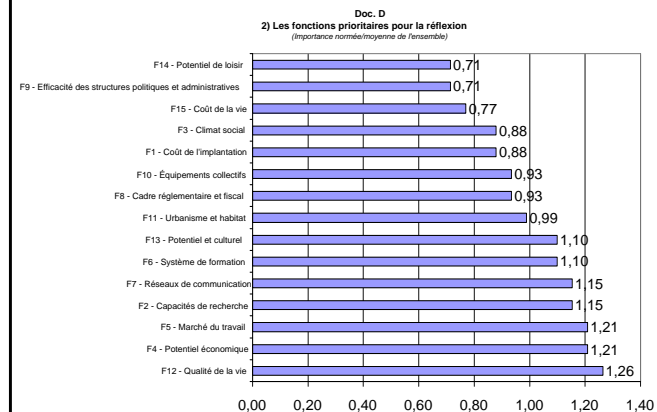
Facteurs d'attractivité de l'Île de France

- Urbanisme et habitat (0,99)
- Cadre réglementaire et fiscal (0,93)
- Équipements collectifs
- Coût de l'implantation
- Climat social
- Coût de la vie
- Efficacité des structures politiques & adm
- Potentiel de loisir (0,71)

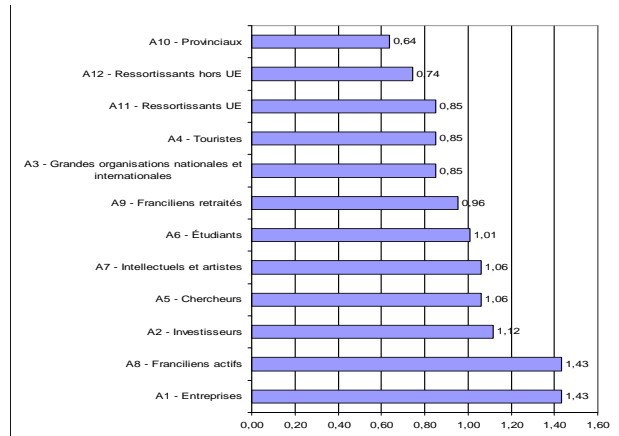
Michel Godet®

53

Attractivité de l'Île de France



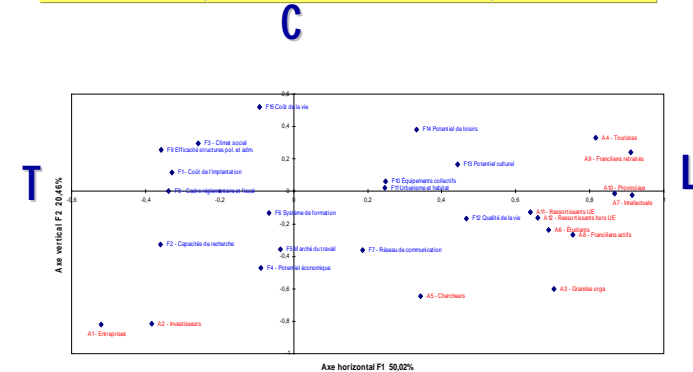
Acteurs déterminants de l'attractivité



Michel Godet®

55

Analyse factorielle de l'attractivité en Ile de France (Acteurs X facteurs-critères)



Michel Godet®

56

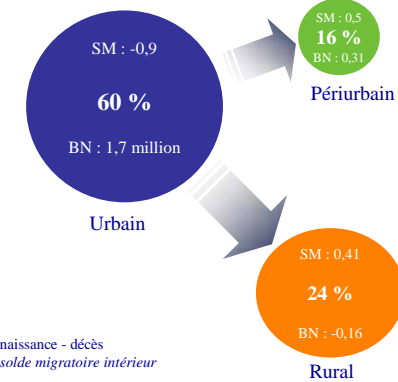
Quelques sujets tabous pour l'Île de France

- ✓ L'apartheid urbain et la fuite des franciliens vers les régions
- ✓ La locomotive s'essouffle
- ✓ Population étrangère et immigrée
- ✓ Origines, répartition dans les quartiers, les écoles, contribution aux naissances, à l'activité, au chômage
- ✓ Structures familiales dans les quartiers, les écoles
- ✓ La Seine St Denisation de l'île de France

Michel Godet®

57

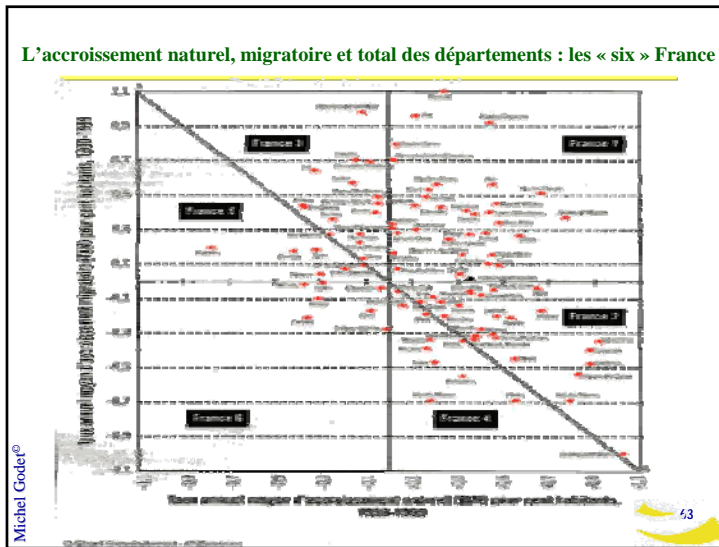
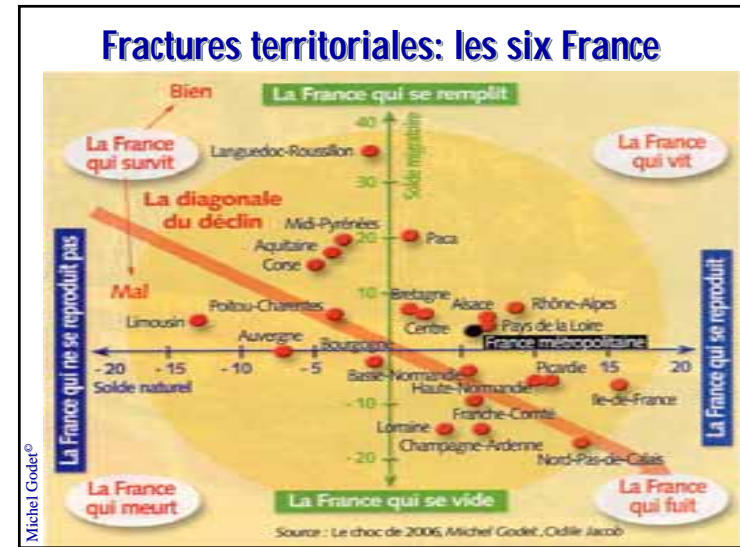
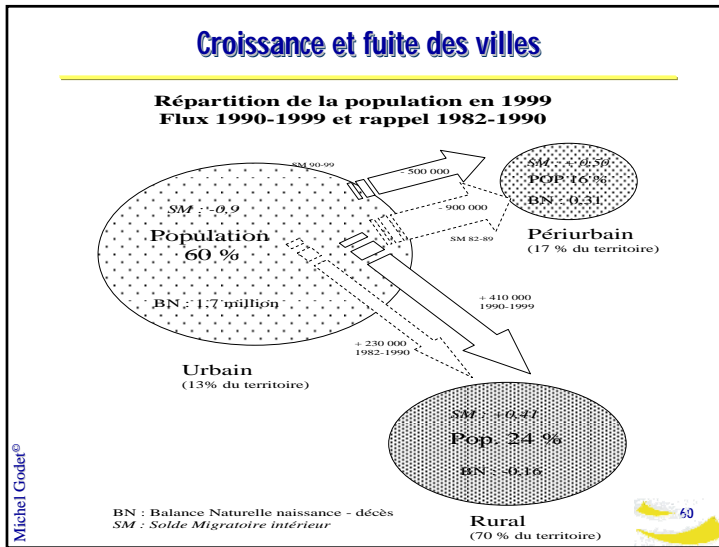
Répartition de la population en 1999 et flux 1990-1999

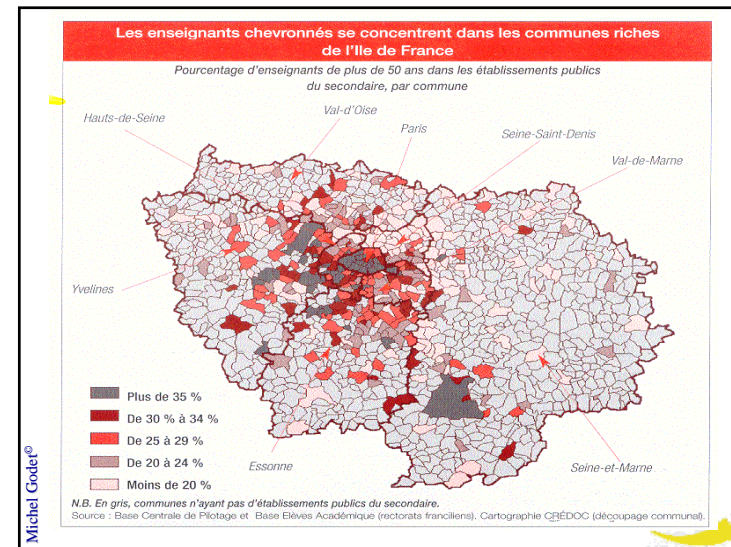
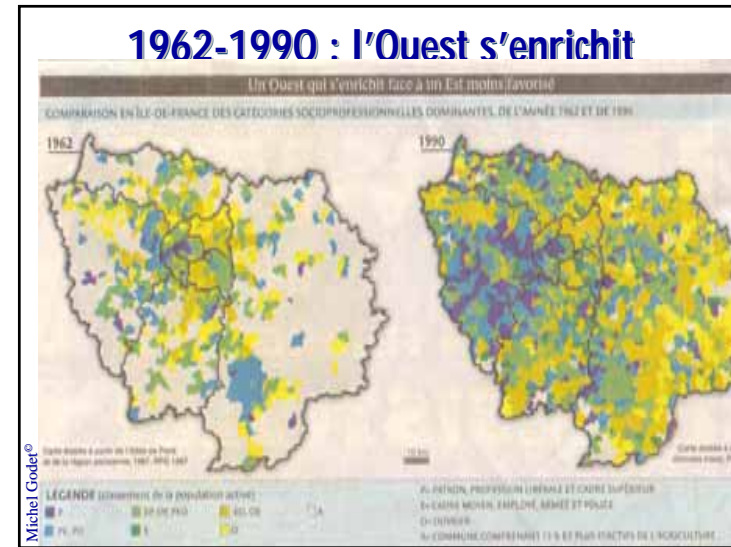
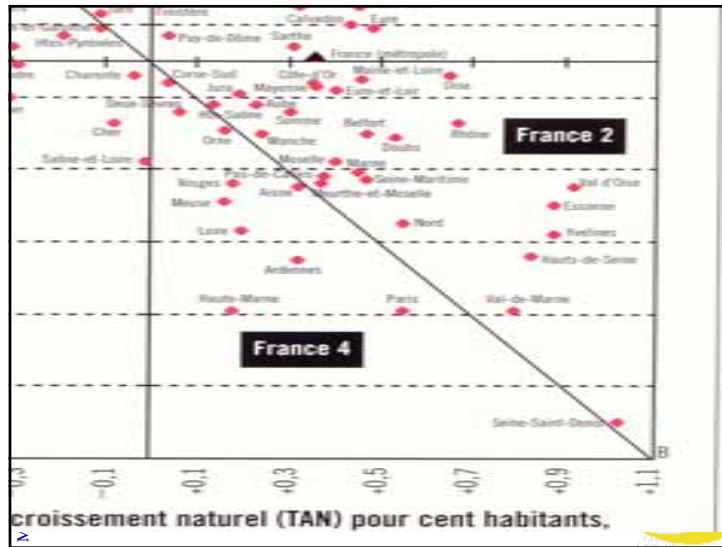


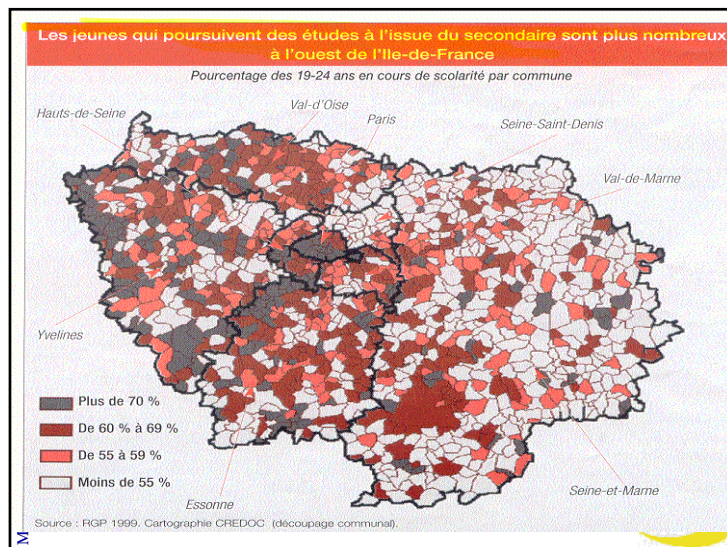
BN : naissance - décès
SM : solde migratoire intérieure

Michel Godet®

59







Le Courage du bon sens

✓ Cinq clés pour réussir l'avenir

- Il n'est de richesses que d'hommes (1) éduqués (2), épanouis (3) dans une société de confiance (4) et de projets (5)

✓ Quatre raisons d'espérer

- ✓ Les crises sont porteuses d'espoir
- ✓ La réalité du terrain dépasse la fiction des idées
- ✓ Les (lents) progrès de la bonne gouvernance
- ✓ Nos enfants vivront mieux que nous

Michel Godet®

72

Quels risques face aux mutations ?

- ✓ L'AVENIR AUTREMENT
- ✓ MUTATIONS : VRAIES QUESTIONS, FAUX PROBLÈMES
- ✓ NOUVEAUX RISQUES
 - ✓ Implosion démographique
 - ✓ L'échec de l'intégration et ses coûts
 - ✓ Le savoir être individuel et social
 - ✓ Fractures territoriales et tensions sociales
 - ✓ L'exode vers les lieux de qualité de vie
 - ✓ L'éclatement des solidarités entre générations
 - ✓ La paupérisation des familles avec enfants
 - ✓ Nouvelles inégalités de condition de vie
 - ✓ La pauvreté de liens et la montée de la solitude

Michel Godet®

.../...

73

Où va le progrès ?

Vendôme début du XXe : les chiens taxis !



21 - VENDÔME - Place d'Armes - En attendant les Taxis !

Michel Godet®

74

Ile de Ré début du XXIe : où va le progrès ?



Michel Godet®

75