

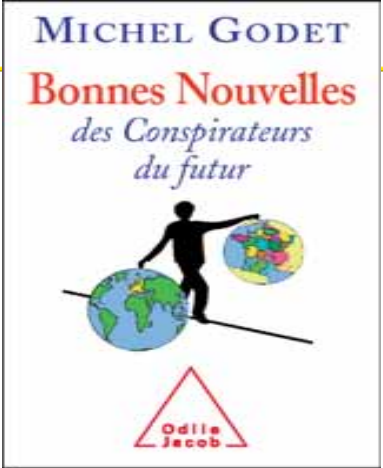
L'avenir en confiance

Michel Godet
Le Courage du bon sens
Pour construire l'avenir autrement

Odile Jacob

Michel Godet®

L 17 & 18 Tome 1 Chapitre 7 + Courage du bon sens 1




MICHEL GODET
Bonnes Nouvelles
des Conspireurs du futur

Odile Jacob

Sortie le 3 mars 2011

Michel Godet®




Un engagement depuis 1971 dans la prospective et l'action

- ✓ **Un engagement dans l'anticipation pour éclairer l'action et lui donner un sens**
 - ✓ Pour construire l'avenir : trois attitudes, cinq questions fondamentales et conditions de rigueur et de réussite
 - ✓ Penser et agir autrement, à contre courant des idées reçues. 1978 et 2006 : il y a pléthore de pétrole cher, les japonaiseseries , les illusions sur l'emploi, la productivité, le partage du travail ... les dangers du principe de précaution , le vieillissement et le réchauffement des bonnes nouvelles ?
- ✓ **Le passage à l'acte pour l'homme d'action qui réfléchit :**
 - ✓ création de l'Ismer du Cne, du Cercle des entrepreneurs du futur,
 - ✓ susciter l'évergétisme valoriser l'économie du don (diffusion de la connaissance gratuite sur Internet)
 - ✓ récompenser l'impertinence intellectuelle et organiser la contagion des bonnes idées et pratiques

Michel Godet®

3



L 17 Anticlichés sur l'avenir
(Le Courage du bon sens, Odile Jacob 2009)

- I. **Réformes, le souffle dans la tempête**
 - ✓ La mère des réformes : maîtriser la dépense publique
 - ✓ La timide réforme des universités
 - ✓ Le minimum sur les retraites, les régimes spéciaux , le service minimum
 - ✓ L'insoutenable développement durable
 - ✓ La bonne nouvelle : le mal est en nous, le salut aussi
- II. **La mondialisation, la localisation des activités et le développement durable**
 - ✓ Faut-il avoir peur de la mondialisation ?
 - ✓ Jusqu'ou ira la Chine ?
 - ✓ Faut-il supprimer la Politique Agricole Commune ?
 - ✓ Désindustrialisation : où est le problème ?
 - ✓ Le pétrole est-il trop cher ? Va-t-on manquer d'énergie ?
- III **La démographie, la croissance, la technologie et l'emploi**
 - ✓ Comment va évoluer la tectonique démographique ?
 - ✓ La France manque-t-elle d'immigrés ?
 - ✓ Comment expliquer les écarts de croissance entre l'Europe et les États-Unis ? 4

Michel Godet®



L 18 Anticlichés sur l'avenir

IV. L'éducation, la formation et l'emploi

- ✓ De quoi souffre notre système éducatif ? Comment le réformer ?
- ✓ Comment l'école de la République renforce les inégalités ?
- ✓ Quelles formations pour quels emplois demain ?

V. L'emploi, le chômage et le modèle social français

- ✓ Quelles sont les inégalités les plus fortes : les revenus ou les statuts ?
- ✓ Retraites : qui va payer ? Vers quelles réformes ?
- ✓ Comment créer des centaines de milliers d'emplois marchands ?
- ✓ Comment expliquer la baisse du chômage depuis la mi-2005 ?

VI. La famille, le vieillissement, les inégalités et la pauvreté

- ✓ Fécondité, le revers de la médaille
- ✓ La Société doit-elle se mêler des questions familiales ?
- ✓ Le niveau de vie baisse avec chaque enfant de plus, comment l'éviter ?
- ✓ La pauvreté augmente-t-elle vraiment ? Est-elle la conséquence des inégalités ?

VII Comment passer des idées aux actes ?

- ✓ Des pistes pour le renouvellement du secteur public
- ✓ La force des liens et le levier des projets
- ✓ Idées d'action : quelques bonnes (et des fausses bonnes) pistes

Epilogue Le plaisir de l'indiscipline

Michel Godet®



Réformes, le souffle dans la tempête

- ✓ La honte, la colère et l'espoir
- ✓ La mère des réformes
- ✓ Universités, régimes spéciaux, retraites, service minimum, 35 heures
- ✓ Les erreurs: ISF, TEPA, RSA ?...
- ✓ La bonne nouvelle

Michel Godet®



Siffler la fin de la récréation !

- ✓ La France recule
- ✓ En finir avec nos records et nos exceptions
 - ✓ Pessimisme
 - ✓ Temps de travail
 - ✓ Dépenses publiques

- ✓ Bonne nouvelle :

le mal est en nous, les solutions aussi !

Michel Godet®

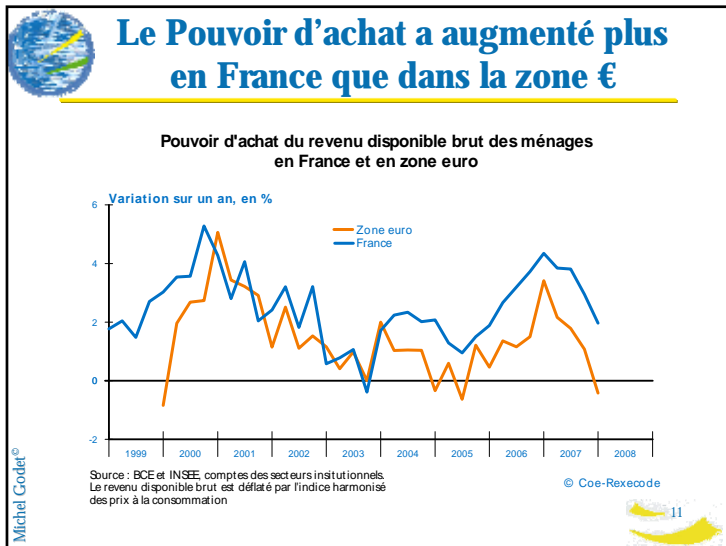
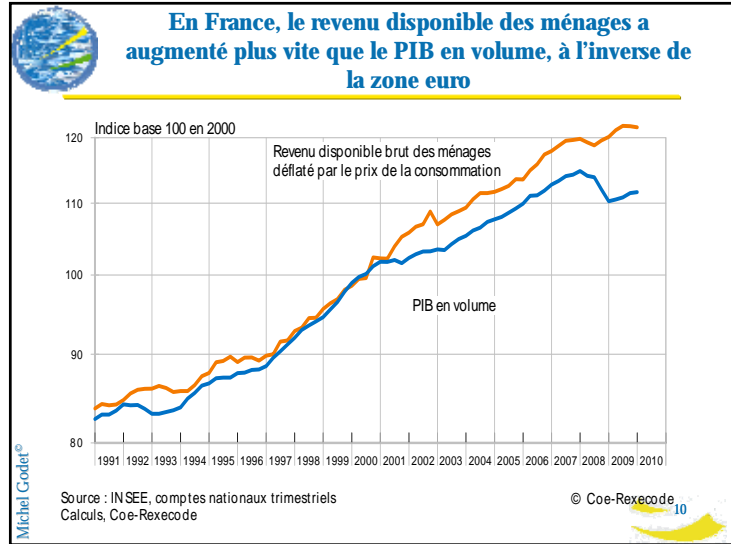


L'exception française : vivre au dessus de ses moyens et travailler moins !

- ✓ Dépenses Publiques = 54% du PIB soit
7 points de plus que la moyenne communautaire
- ✓ Nombre de jours de travail par habitant = 88 jours
 - 36 jours de moins que l'Américain
 - 26 jours de moins que l'anglais
 - 15 jours de moins que la moyenne européenne

Michel Godet®





La France ne travaille pas assez

	par habitant		par actif occupé	
	1980	2007	1980	2007
Etats-Unis	808	868	1 810	1 794
Europe (15)	744	737	1 807	1 610
Japon	1 063	901	2 121	1 785
France	743	620	1 845	1 533
Allemagne	767	693	1 753	1 433
Royaume-Uni	789	802	1 773	1 670
Italie	704	774	1 859	1 824
Espagne	629	751	1 912	1 635
Pays-Bas	702	732	1 668	1 392
Danemark	815	822	1 646	1 573

© Coe-Rexecode

12



L événement en France: pas de grève à la SNCF !



Michel Godet®

13



Les inquiétudes des européens avant la crise

- ✓ Belgique : l'inflation, le pouvoir d'achat, les institutions
- ✓ Allemagne : l'emploi et le pouvoir d'achat
- ✓ France : pouvoir d'achat et emploi
- ✓ UK : immigration et criminalité
- ✓ Espagne, Emploi et immobilier
- ✓ Italie: criminalité , emploi

- ✓ Partout l'Environnement en dernier

Michel Godet®

14



Développement durable ?

- ✓ « Développement qui répond aux besoins du présent sans compromettre la capacité des générations futures à répondre aux leurs »

Rapport Brundtland 1987

Michel Godet®

15



L'insoutenable développement durable

- ✓ L'homme au cœur du DD
- ✓ Pas de développement durable sans enfants
- ✓ La dette contraire au DD
- ✓ Les trois piliers du DD
- ✓ La France vit au dessus de ses moyens
- ✓ *Les dangers du principe de précaution*

Michel Godet®

16



L'inspiration de Madoff



L'avenir en Confiance

- ✓ L'avenir à construire ou à détruire ?
- ✓ Une croissance sans précédent dans l'histoire de l'humanité
- ✓ Les limites de la croissance et la question du sens
- ✓ Les raisons d'espérer
- ✓ Trois bonnes nouvelles : tout va changer ... !

Michel Godet®

18



Il n'y a pas de vent favorable pour celui qui ne sait où il va ! (Sénèque)



« *L'avenir ne se prévoit pas, il se prépare* »
Maurice Blondel Philosophe

Michel Godet®

19



La bonne prévision n'est pas celle qui se réalise...mais celle qui conduit à l'action

- ✓ La France malade du diplôme (alerte en 1988)
- ✓ Surabondance de diplômés
- ✓ Pénurie de professionnels

Michel Godet®

20



Cinq clés pour réussir l'avenir

- ✓ Il n'est de richesses que d'hommes (1) éduqués (2), épanouis (3) porteurs de projets (4) dans une société de confiance (5)



Messages à retenir

- ✓ Pas de développement durable sans enfants éduqués
- ✓ Pas de croissance ni de retraites sans berceaux
- ✓ Partir de soi, transformer ses faiblesses en forces et les contraintes en opportunités, (le handicap est aussi une différence à positiver)
- ✓ Le rêve féconde la réalité et lui donne un sens autour de projets partagés créateurs de biens et de liens



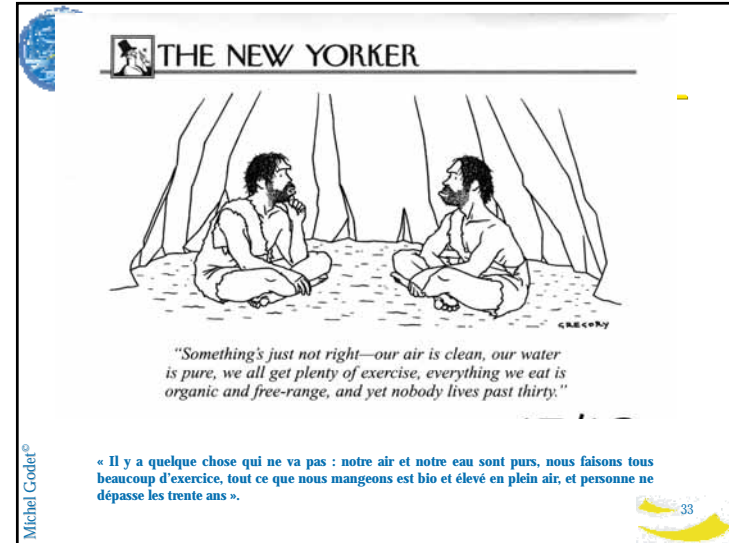
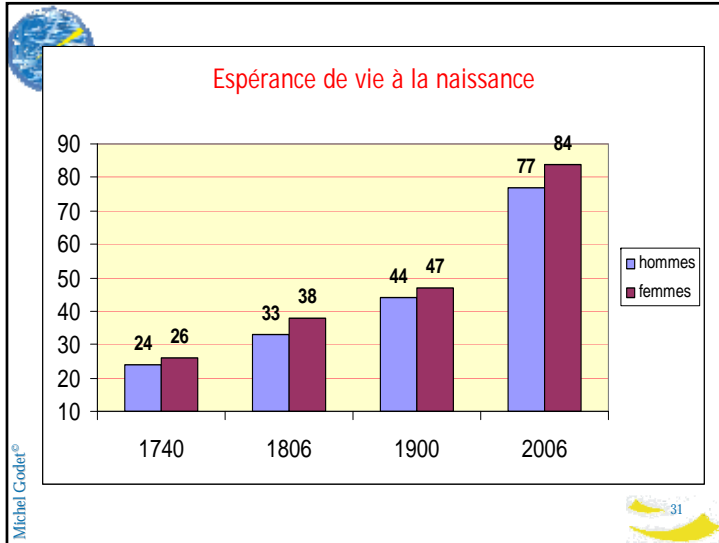
7 raisons d'espérer

- ✓ Les crises sont porteuses d'espoir
- ✓ L'espérance de vie et les revenus n'ont cessé d'augmenter
- ✓ Nos enfants vivront mieux et plus longtemps que nous
- ✓ Le vieillissement est aussi une bonne nouvelle !



7 raisons d'espérer

- ✓ La réalité du terrain dépasse la fiction des idées
- ✓ Il y a pléthore de pétrole cher !
- ✓ Le développement durable : un levier pour l'innovation et un nouveau sens à la croissance : produire des biens porteurs de liens



-
- ## 2° Questions sur la mondialisation
- ✓ Confiance et développement endogène
 - ✓ Quand l'industrie va tout va !
 - ✓ Les mirages technologiques
 - ✓ Créativité et innovation dans les territoires
 - ✓ Localisation des activités
 - ✓ L'économie présente
 - ✓ Les dangers du principe de précaution
 - ✓ L'énergie chère est abondante
- Michel Godet® 34

-
- ## La mondialisation n'est pas coupable
- ✓ La mondialisation heureuse et ses revers
 - ✓ Chocs pétroliers, ruptures techniques et concurrence des pays à bas salaires
 - ✓ Le chômage n'est pas importé
 - ✓ Un chômage de mauvaise gestion de l'abondance
 - ✓ La paille de la mondialisation & la poutre de nos responsabilités
- Michel Godet® 35



Le développement endogène

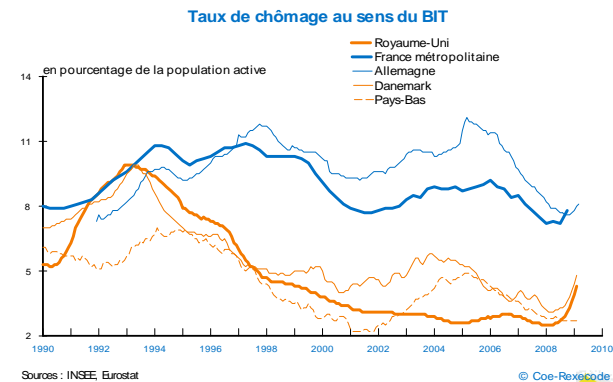
- ✓ Diversité des taux de chômage en Europe et entre bassins d'emplois
- ✓ Les mutations seront les mêmes pour tous
- ✓ Compter sur soi, bien se connaître. Les causes de succès et d'échec des entreprises & territoires sont plus internes qu'externes
- ✓ L'union des acteurs proches fait la force
- ✓

Michel Godet®

36



La crise est la même pas le chômage !



Michel Godet®

37



www.lapropective.fr

Michel Godet®

38



2° Questions sur la mondialisation

- ✓ Confiance et développement endogène
- ✓ Quand l'industrie va tout va !
- ✓ Les mirages technologiques
- ✓ Créativité et innovation dans les territoires
- ✓ Localisation des activités
- ✓ L'économie présente
- ✓ Les dangers du principe de précaution
- ✓ L'énergie chère est abondante

Michel Godet®

39



www.lapropective.fr

ACADEMIE
DES
TECHNOLOGIES

**Créativité
et innovation
dans les territoires**

Rapport
Michel Godet,
Philippe Durance et Marc Mouill

Commissaires
Pierre Durand, Michel Dubois et Christian Saint-Etienne

Conseillers
Jean-Louis Baudry, Georges Baudry, Pierre Chassagnon,
Jean-Louis Dreyfus, Jean-Louis Guichard, Jacques
Lafont, Jean-Louis Laroche, Dominique Lecoq, Jean-Louis
Lévesque, Jean-Louis Lévêque, Dominique Lévêque,
François Lévêque, Jean-Louis Lévêque, Jean-Louis Lévêque,
François Lévêque, Jean-Louis Lévêque, Jean-Louis Lévêque,
Claude Sabatier et Jean-Christophe Toullet

40



Trois bonnes nouvelles

- ✓ Un monde nouveau se prépare
- ✓ Il va falloir tout changer
- ✓ Nous sommes à l'aube d'une troisième vague d'innovations

Mais ...La France est mal placée

Avr. 2010

CAE - Datar - Académie des technologies

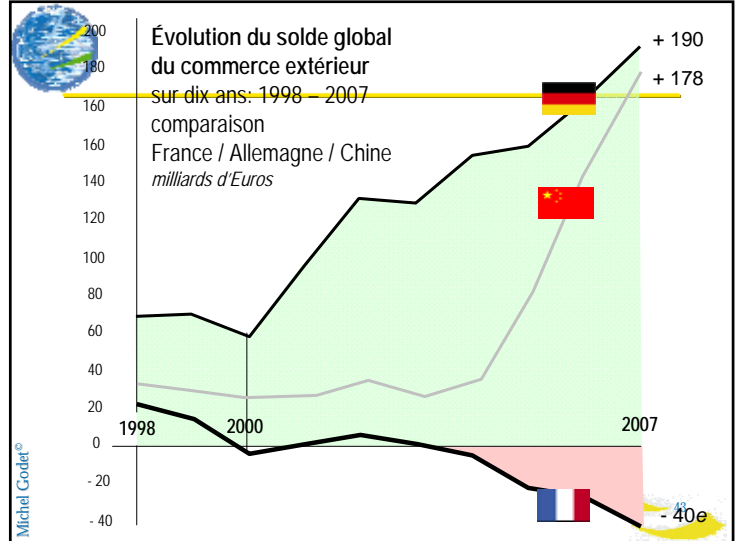
41



Europe, quand l'industrie va tout va !

- ✓ Le poids de l'industrie dans la valeur ajoutée = 16% en France (25% en Allemagne)
- ✓ Excédent zone euro = 80 MM€
Grâce à l'Allemagne + 160 MM€
excédent total
- La France est devenue déficitaire en produits industriels

42





La France mal placée ?

- ✓ Succès technologiques et échecs commerciaux
- ✓ L'exception française (35h , dépenses publiques..)
- ✓ Les risques et opportunités du principe de précaution, du Grenelle de l'environnement..
- ✓ Des déficits structurels intérieurs et extérieurs

Michel Godet®

45



L'innovation ?

- ✓ Une idée transformée en produit ou service répondant à un besoin
- ✓ L'innovation n'est qu'à 20% technique et à 80% sociale, organisationnelle, commerciale financière
- ✓ à l'origine des trois-quarts des innovations des entreprises, on ne trouve pas la science pure, mais les clients, les fournisseurs et les salariés
- ✓ Comme les champignons, elle pousse mieux dans les territoires créatifs avec l'humus du lien et de l'harmonie sociale

Michel Godet®

49



Développer les activités rentables

"FEED IT OR KILL IT"



Michel Godet®

51



Réorienter les politiques d'innovation et manager autrement la R&D

- ✓ La critique du modèle classique de l'innovation
- ✓ la technologie est importante mais pas essentielle
- ✓ la haute technologie ne rime pas forcément avec haute valeur ajoutée
- ✓ la haute valeur ajoutée et la performance se trouvent souvent dans des secteurs moins intenses en recherche, voire *low tech*
- ✓ l'innovation peut être majeure ET *low tech*
- ✓ IPHONE = synthèse créative des idées des autres
- ✓ Innovation participative et *Open*

Michel Godet®

Avr. 2010

CAE - Datar - Académie des technologies

52

52



Globalisation et modularisation : qui

produit l'iPhone 3GS ?

(produit phare d'Apple)

- Design Apple, Cupertino, CA
- Puce bluetooth + WiFi + FM Broadcom, Irvine CA
- Écran tactile Balda (Allemagne)
- Adaptateur alimentation Cheng Uei (Taiwan)
- Mémoire flash Toshiba
- Assemblage Foxconn (Shenzhen)



Michel Godet®

03/06/ 2010

Marc Mousli

53



Les produits high-tech actuels de la vie quotidienne ne sont pas conçus en France



La France : un land agrotouristique ?

- ✓ Excédent zone euro, grâce à l'Allemagne + 160 MM€
- ✓ La France est devenue déficitaire en produits industriels, l'agro-alimentaire et le tourisme : les deux mamelles excédentaires.
- ✓ Plus de salariés dans l'agriculture que dans l'auto et deux fois plus dans l'agro-alimentaire !

Michel Godet®

56



Structure de la consommation Evolution en % 1960-2009

	1960	1980	2000	2009	Tx moyen annuel en %
Alimen	27,5	16,4	13,8	12,6	1,9
Habil	10	6,1	4,2	3,4	1;6
Logem	9,7	15,4	18,1	19,7	3,8
Transp	9,5	13,3	13,8	13	3,9
Hôtels C & R			6	6,2	
Dépenses socialisées	16	22	25	26,4	4

Michel Godet®

57



Huit tendances probables

- ✓ T1 : les vacances toujours malgré la crise
- ✓ T2 : les prix au détriment de la destination
- ✓ T3 : la mer première destination
- ✓ T4 : des séjours + courts
- ✓ T5 : les non qualités de l'offre (accueil, langues, services)
- ✓ T6 : vieillissement et migrations internationales
- ✓ T7 : renchérissements et insécurité des déplacements
- ✓ T8 : pénurie de jeunes professionnels

Michel Godet®

62



.....et leurs conséquences

- ✓ Cheveux gris et croissance molle en Europe
- ✓ Paupérisation relative des classes moyennes et des familles avec enfant en France (la France recule et vit au dessus de ses moyens)
- ✓ Repli sur l'Europe et l'hexagone (insécurité et coûts des déplacements lointains)
- ✓ Marché de la solitude et de l'ennui des temps morts... offre de biens porteurs de liens et de temps social (esprit croisière, de l'entre-soi : des rallyes aux thés dansants)
- ✓ Marché de la santé, de la forme et de l'alicament
- ✓ Attractivité internationale passe par la qualité et l'industrialisation (commoditisation) de l'offre

Michel Godet®

63



Pas (toujours) de réponse technique à des problèmes humains

- ✓ Avec les TIC on est plus proche, mais plus personne à qui parler
- ✓ La solitude interactive et le paradoxe des pauses
- ✓ L'augmentation des dépenses matérielles renforce le mismanagement au lieu de le combattre

Michel Godet®

64

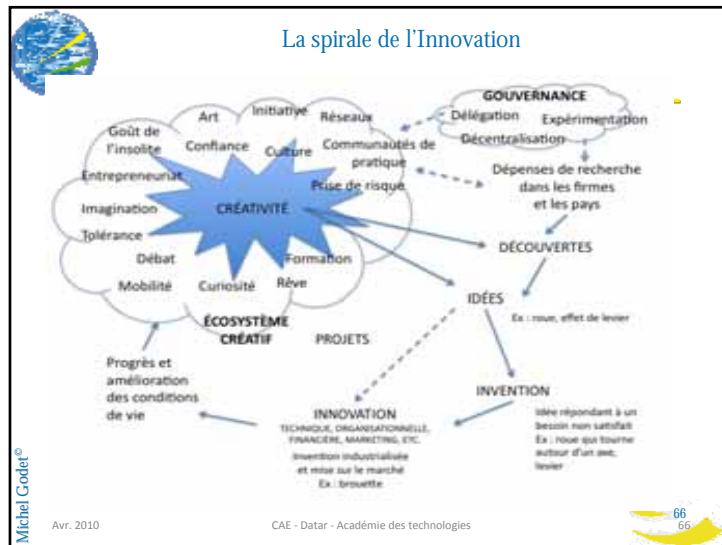


2° Questions sur la mondialisation

- ✓ **Confiance et développement endogène**
- ✓ **Quand l'industrie va tout va !**
- ✓ **Les mirages technologiques**
- ✓ **Créativité et innovation dans les territoires**
- ✓ **Localisation des activités**
- ✓ **L'économie présente**
- ✓ **Les dangers du principe de précaution**
- ✓ **L'énergie chère est abondante**

Michel Godet®

65



Un territoire peut-il être créatif ?

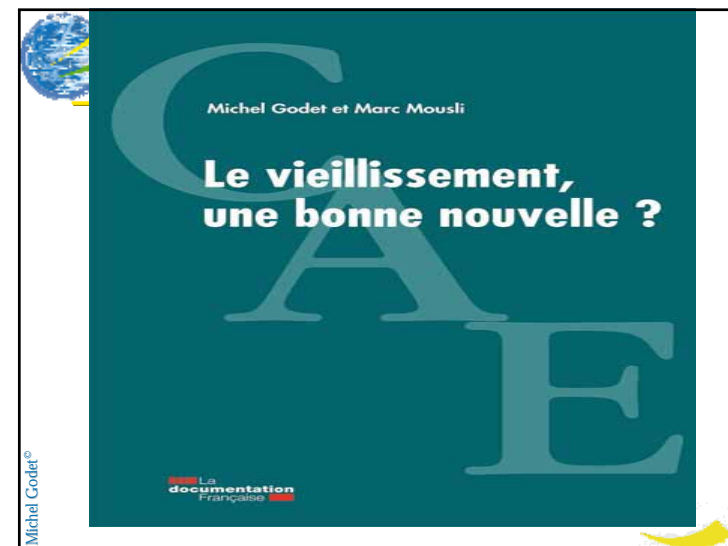
Un territoire créatif, ce n'est pas seulement une concentration de résidents « créatifs »

C'est un ensemble de lieux où les personnes créatives se trouvent bien et sont placées dans de bonnes conditions pour innover

L'action publique ne peut pas fabriquer des créatifs, mais elle peut créer des conditions favorables

Michel Godet®
67

- ### Un territoire créatif : les trois T de Florida (Talents, Technologie, Tolérance)
- ✓ Un territoire créatif ?
 - ✓ L'atmosphère et la qualité de vie attirent les talents
 - ✓ Généreux avec les créatifs
 - ✓ Accueillant avec les étrangers
 - ✓ Tolérant avec les déviants
 - ✓ La qualité de vie ?
 - ✓ Harmonie et cohésion sociale
 - ✓ Sécurité des biens et des personnes
 - ✓ Intensité de la vie associative et culturelle
 - ✓ Inégalités pas trop fortes
- Michel Godet®
68





Pôles de compétitivité pour la production Pôles de qualité de vie pour la consommation

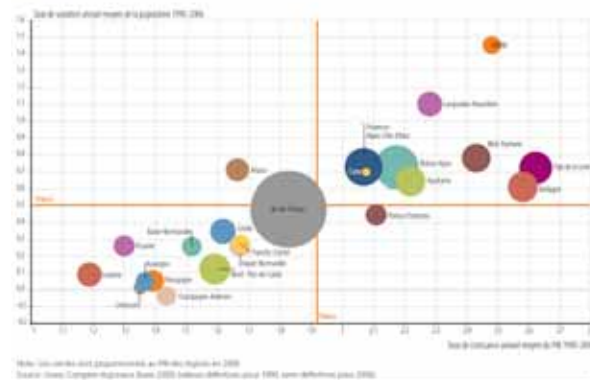
- ✓ Le PIB par habitant n'est pas un bon indicateur de niveau de vie
- ✓ Les lieux de production et lieux de consommation
- ✓ L'importance des revenus de transferts
- ✓ Les inégalités de revenus et de patrimoine participent à l'aménagement équilibré du territoire

Michel Godet®

70



Graphique 1 - Evolution de la population et du PIB des régions de 1990 à 2006



Michel Godet®

71



1946-2006 : 60% d'habitants en plus en métropole

Année	nombre	indice
1946	40 M d'hab	100
1966	49 M d'hab	122,5
1986	55 M d'hab	137,5
2010	63 M d'hab	157
2040	73 M	180

Michel Godet®

72



Population France métropolitaine *(en millions)*

✓ Âge	2010	2030	Total en % en 2030
0-19 ans	15	15	22%
20-59	32	32	48%
60 et plus	14	20	29%
Total (en millions)	61	67	

Michel Godet®

73



Densité de la population en 2006



Densité de population 2006 en hab/km²

de 2 000 à 12 000	de 300 à 2 000	de 80 à 300
de 30 à 80	de 10 à 30	de 0 à 10

74

Michel Codet®



Indice de fécondité en 2007

FECONDITE



Indicateur conjoncturel de fécondité en 2007
(taux par 100 femmes de 15 à 49 ans, par département)

100 200 300

Source: Insee, Statistiques 2007

75

Michel Codet®



Solde naturel de la population en % annuel entre 99 et 2006



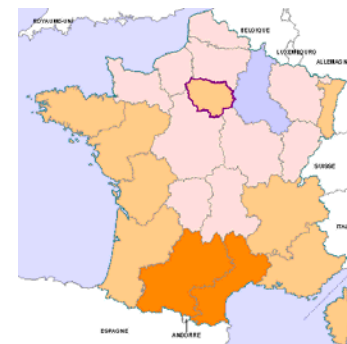
de 0,7 ou +
de 0,5 à -0,1
de 0,2 à -0,5
-0,6

76

Michel Codet®



La dynamique démographique francilienne Parmi les régions au plus fort taux de croissance de la population



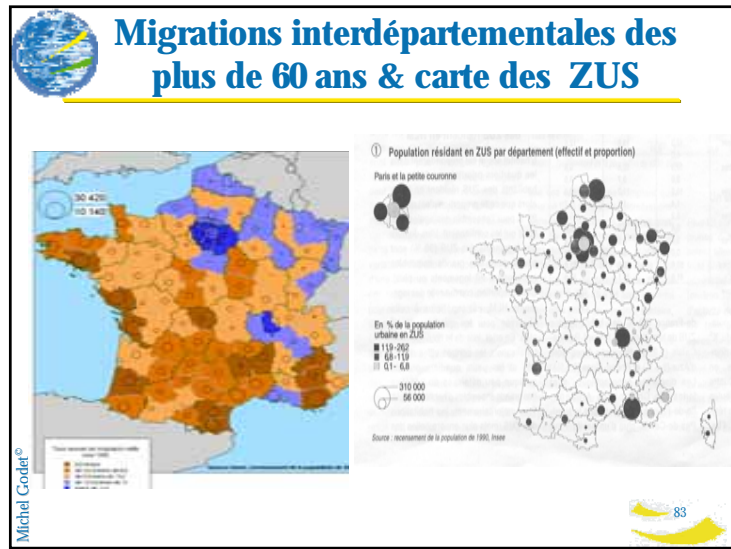
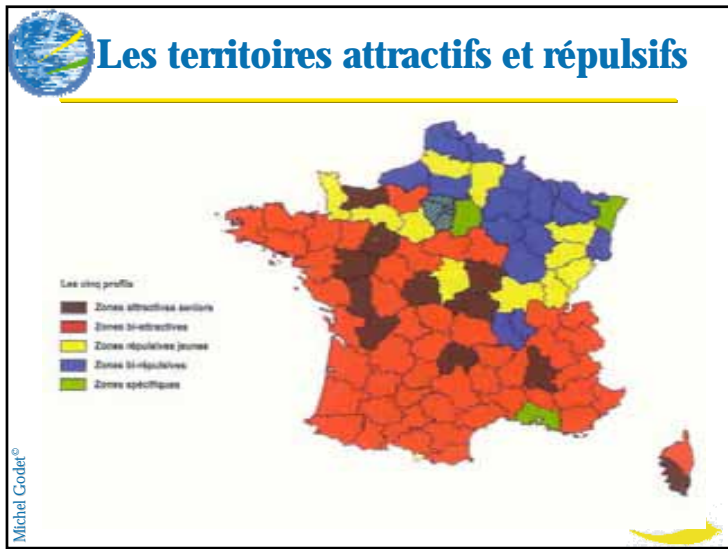
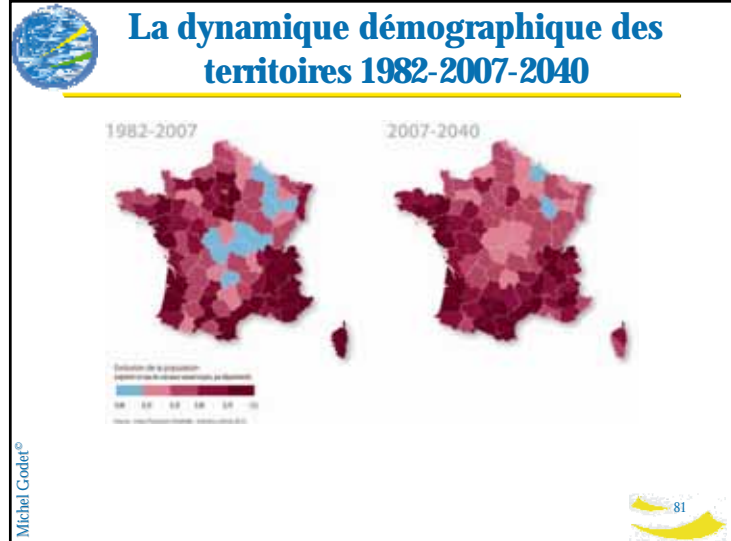
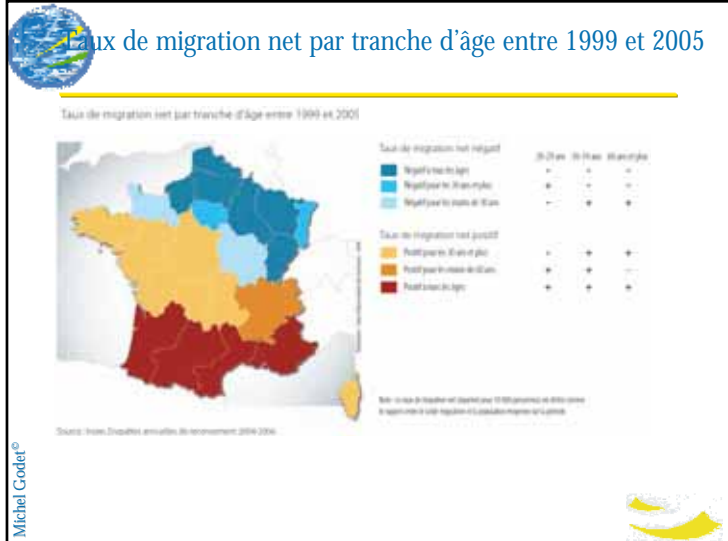
Taux annuel moyen d'évolution depuis 1999

en % par an

- 1 et plus
- de 0,5 à moins de 1
- de 0 à 0,5
- moins de 0

77

Michel Codet®





La qualité de vie ?

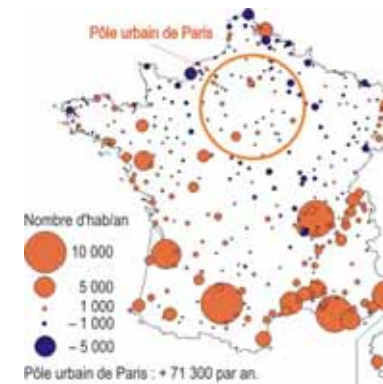
- ✓ Harmonie et cohésion sociale
- ✓ Production de biens porteuse de liens
- ✓ Sécurité des biens et des personnes
- ✓ Intensité de la vie associative et culturelle
- ✓ Inégalités pas trop fortes

Michel Godet®

84



Variation annuelle de la population des pôles urbains entre 1999 et 2006

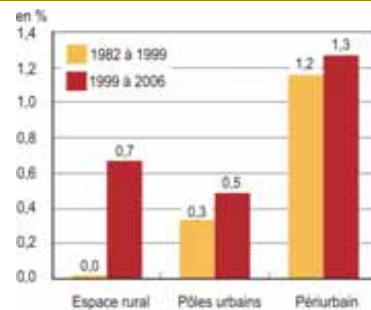


Michel Godet®

85



Taux de variation annuel de la population

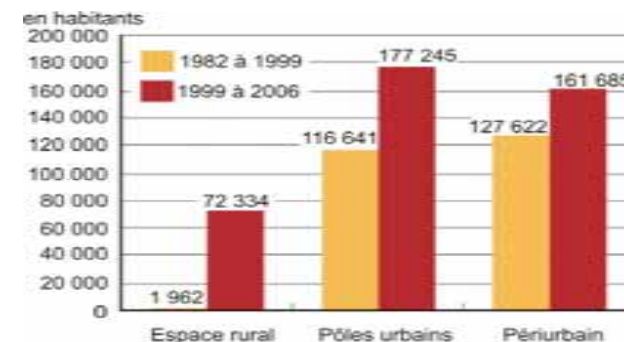


Après avoir diminué puis stagné, la population de l'espace rural s'accroît désormais au rythme de 0,7 % par an.

Michel Godet®



Variation annuelle de la population

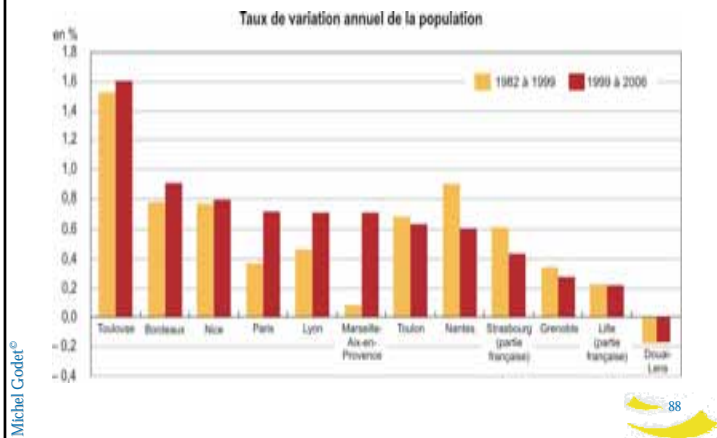


Ce sont cependant les espaces urbains qui accueillent chaque année le plus de population supplémentaire.

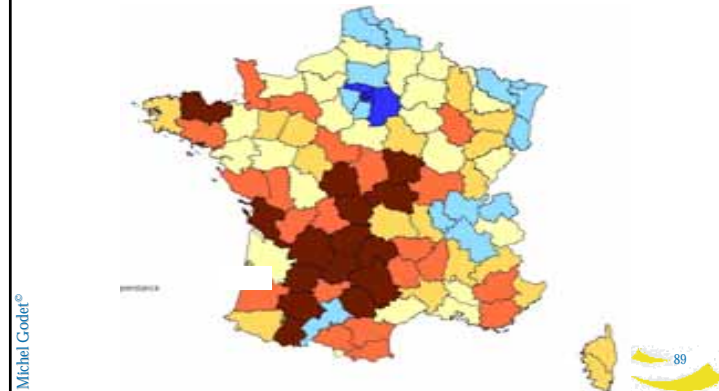
Michel Godet®



Taux de variation annuel de la population dans les métropoles régionales



Dès 2015, dans 15 départements, les personnes de 65 ans et plus représenteront plus de 45% des personnes de 20 à 64 ans



Population présente moyenne / population résidente en 2003

Note: La population présente d'un département est calculée, jour par jour, en retranchant à la population résidente le nombre de nuitées d'absences des résidents et en rajoutant le nombre de nuitées de résidents venus d'autres départements ou de l'étranger.



Le fait des mobilités, un écart croissant entre la population résidente et la population effectivement présente sur les territoires... au bénéfice des espaces moins développés et au détriment des plus urbanisés qui, comme en Ile de France, peuvent connaître une crise de sous-consommation...



La dynamique démographique francilienne

Plus d'actifs partent qu'il n'en arrive

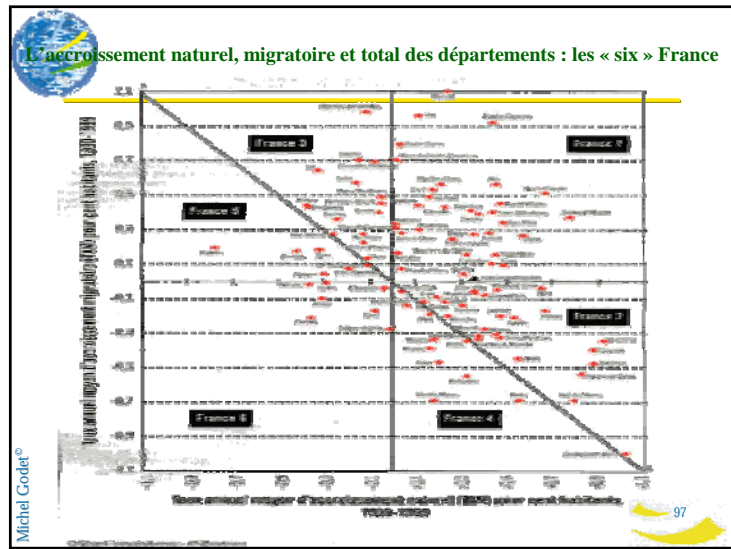
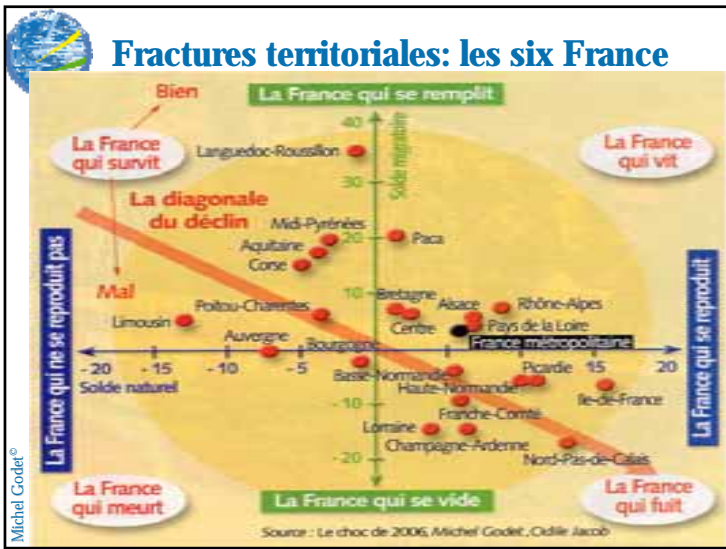
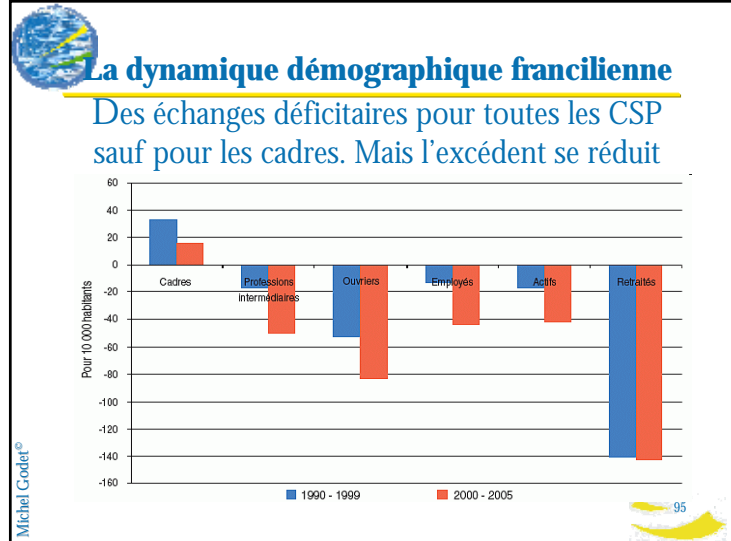
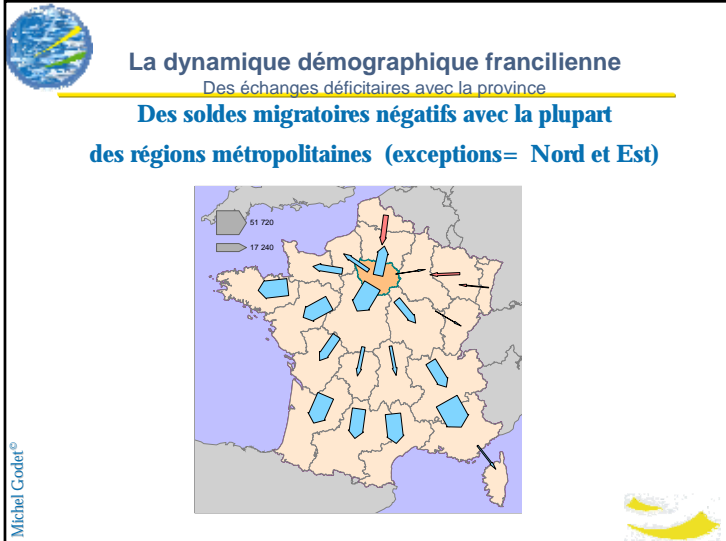
Les départs d'actifs d'Île-de-France augmentent par rapport aux années

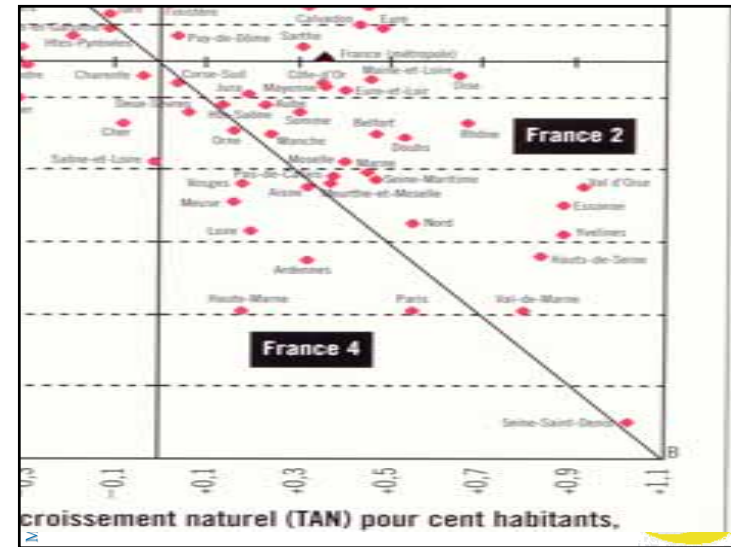
90

Les arrivées d'actifs sont stables

Il y a toujours plus de partants que d'arrivants

91





 **Trois messages essentiels**

- ✓ Dans l'économie présenteielle, la production est territorialisée et donc non délocalisable
- ✓ Renforcer les pôles de compétitivité par des pôles de qualité de vie et services
- ✓ L'essoufflement de la locomotive Ile de France ?

Michel Coderet®  101

 **Les magiciens de la croissance**

- ✓ **Aider les créateurs à devenir entrepreneurs**
 - ✓ il y a peu de créateurs entrepreneurs et peu d'entrepreneurs sont innovants
 - ✓ l'innovation technique est un atout même si elle n'intervient que dans moins d'un tiers des créations
 - ✓ la politique publique est trop centrée sur les chômeurs créateurs et les innovants techniques

Michel Coderet®  102
Avr. 2010 CAE - Datar - Académie des technologies



Créateurs & Entrepreneurs 12 idées reçues

- ✓ Il y a peu d'entreprises viables qui ne sont pas reprises
- ✓ La pérennité des entreprises est plutôt bien assurée
- ✓ Les défaillances (une sur deux au bout de cinq ans) sont compensées par les créations d'emplois de celles qui restent

- ✓ La création n'est pas seulement le fait de petits commerces
- ✓ La création d'entreprise n'augmente guère avec le chômage et les chômeurs créateurs sont aussi pérennes que les autres
- ✓ Les 2/3 des créateurs pérennes sont des solos et seulement 12% ont trois salariés ou plus

Michel Godet®

D'après André Letowsky, rapport Créativité & Innovation dans les territoires
CAE, DATAR, Académie des Technologies Juin 2010

103



Créateurs & Entrepreneurs 12 idées reçues

- ✓ **Peu de créateurs se comportent comme des entrepreneurs**
- ✓ **L'innovation technique est un atout même si elle n'intervient que dans moins d'un tiers des créations**

- ✓ Seul l'accompagnement personnalisé augmente les chances de survie
- ✓ Il faut peu d'argent pour créer, mais le taux de survie augmente avec les capitaux investis
- ✓ La politique publique est trop centrée sur chômeurs créateurs et les innovants techniques
- ✓ La création d'entreprise est deux à trois fois plus forte au sud qu'au nord

Michel Godet®

D'après André Letowsky, rapport Créativité & Innovation dans les territoires
CAE, DATAR, Académie des Technologies Juin 2010

104



Créateurs & Entrepreneurs Huit idées clés à retenir

- ✓ Le flux des créations progresse fortement depuis les années 2000
- ✓ Le créateur est moins un entrepreneur qu'un indépendant
- ✓ Une voie de « promotion sociale » qui attire d'abord les moins diplômés issus des TPE et PME
- ✓ Une majorité de créateurs baigne dans un environnement social propice

Michel Godet®

D'après André Letowsky, rapport Créativité & Innovation dans les territoires
CAE, DATAR, Académie des Technologies Juin 2010

105



Créateurs & Entrepreneurs Huit idées clés à retenir

- ✓ La motivation première : créer son propre emploi indépendant
- ✓ La faible culture entrepreneuriale des créateurs
- ✓ L'utilisation plus que modeste des appuis proposés
- ✓ L'ancrage fort sur le territoire de proximité

Michel Godet®

D'après André Letowsky, rapport Créativité & Innovation dans les territoires
CAE, DATAR, Académie des Technologies Juin 2010

106



Recommandations pour l'action

✓ Les pouvoirs publics et l'administration

- ✓ étudier et expérimenter un revenu minimum territorialisé
- ✓ inciter à la mobilité professionnelle en exonérant des droits de mutation
- ✓ transformer tout ou partie du crédit d'impôt recherche en crédit d'impôt innovation
- ✓ organiser la contagion des initiatives et des expérimentations dans les territoires.

Michel Godet®

Avr. 2010

CAE - Datar - Académie des technologies



107



Recommandations pour l'action

✓ Les pouvoirs publics et les acteurs locaux

- ✓ encourager les innovations administratives participatives
- ✓ organiser un désordre créateur : désigner chaque fois que nécessaire un « sous-préfet à l'expérimentation »
- ✓ refonder l'organisation par pays, en encourageant ceux qui ont de vrais projets et une dynamique, en les laissant libres de s'organiser à leur guise

Michel Godet®

Avr. 2010

CAE - Datar - Académie des technologies



108



Recommandations pour l'action

✓ Les entrepreneurs et les entreprises

- ✓ mettre en réseau tous les dispositifs d'accompagnement de la création d'entreprises et du développement d'activités
- ✓ mettre en place des retours d'expérience sur les faillites, encourager les reprises d'entreprises préparées longtemps à l'avance.
- ✓ transformer les créateurs d'entreprise en véritables entrepreneurs (appuyer le déploiement national de l'université des métiers initiée par le CNE au CNAM avec les chambres de métiers)

Michel Godet®

Avr. 2010

CAE - Datar - Académie des technologies



109



Recommandations pour l'action

✓ Les entrepreneurs et les entreprises

- ✓ répondre aux besoins sociétaux du développement durable par des entrepreneurs ou des organisations privées sous contrat de service public
- ✓ faire connaître les autres formes d'organisation, capables de répondre avec succès aux besoins de la société et du marché

Michel Godet®

Avr. 2010

CAE - Datar - Académie des technologies



110



✓ ATTRACTIVITE

Michel Godet®

115



Facteurs d'attractivité de l'Ile de France

- ✓ Qualité de la vie (1,26)
- ✓ Potentiel économique (1,21)
- ✓ Marché du travail (1,21)
- ✓ Capacité de recherche (1,15)
- ✓ Réseaux de communication (1,15)
- ✓ Système de formation
- ✓ Potentiel culturel

Michel Godet®

116



Facteurs d'attractivité de l'Ile de France

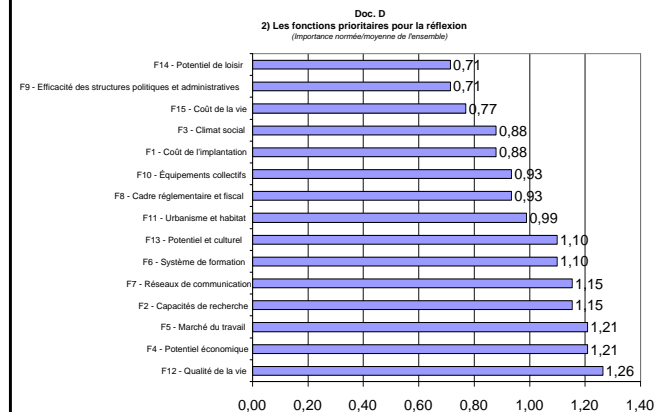
- ✓ Urbanisme et habitat (0,99)
- ✓ Cadre réglementaire et fiscal (0,93)
- ✓ Equipements collectifs
- ✓ Coût de l'implantation
- ✓ Climat social
- ✓ Coût de la vie
- ✓ Efficacité des structures politiques & adm
- ✓ Potentiel de loisir (0,71)

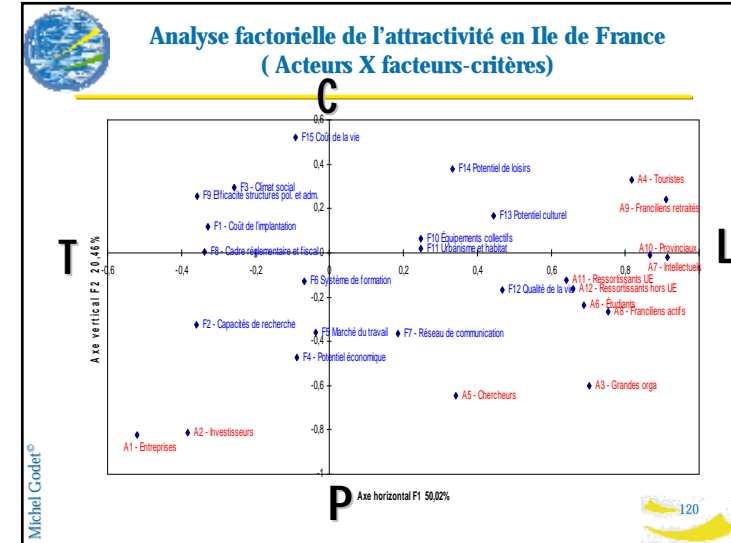
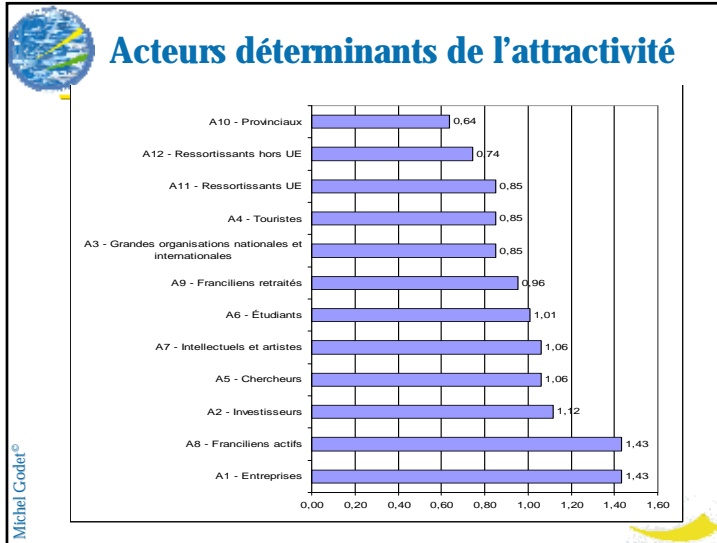
Michel Godet®

117



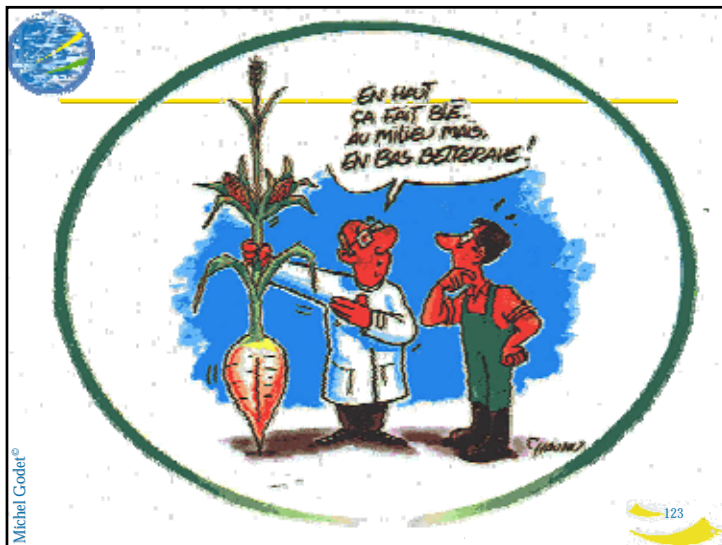
Attractivité de l' Ile de France





- ## 2° Questions sur la mondialisation
- ✓ Confiance et développement endogène
 - ✓ Quand l'industrie va tout va !
 - ✓ Les mirages technologiques
 - ✓ Créativité et innovation dans les territoires
 - ✓ Localisation des activités
 - ✓ L'économie présenteielle
 - ✓ Les dangers du principe de précaution
 - ✓ L'énergie chère est abondante
- Michel Godet®

- ## Les dangers du principe de précaution
- ✓ Des décisions (pas trop dures) sur des informations (pas trop) molles
 - ✓ Pas d'action sans risques :
Avec le principe de précaution appliqué de manière intégriste nous ne serions pas nés et le feu n'aurait pas été maîtrisé
 - ✓ Trois questions sur le réchauffement
- Michel Godet®



123

Il y a pléthore de pétrole cher !

- ✓ Les Crises sont porteuses d'espoir
- ✓ Les contraintes sont des opportunités
- ✓ l'énergie chère est abondante, ce qui est rare c'est l'énergie bon marché

Michel Godet®

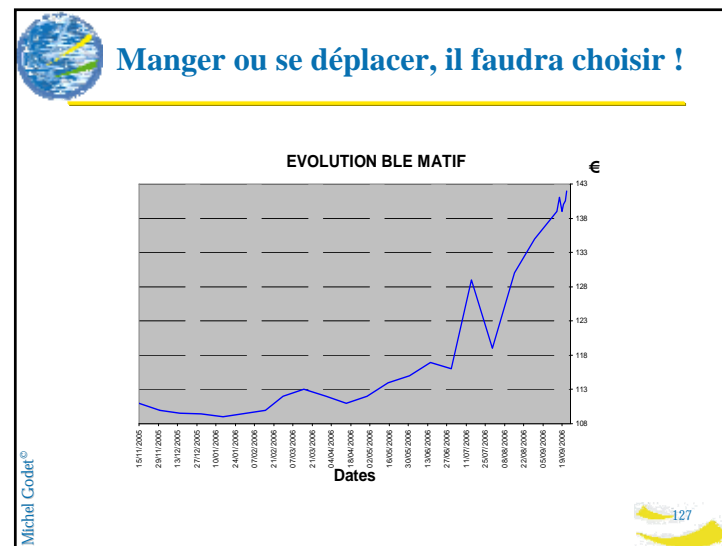
124

Energie : quelques chiffres clés

- ✓ Bilan énergétique 90% les hydrocarbures
- ✓ dont 40% au pétrole
- ✓ Pétrole : réserves prouvées 47 ans en 2003 contre 30 ans en 1973 (en 2003 elles ont augmenté de 18% en raison des schistes bitumineux canadiens)
- ✓ Gaz : réserves prouvées de 70 ans en 2003 contre 44 ans en 1973
- ✓ Prix 22-28 \$ jusqu'en 2003 puis 29- 35 \$ en 2004 puis 55-70
- ✓

Michel Godet®

125



127

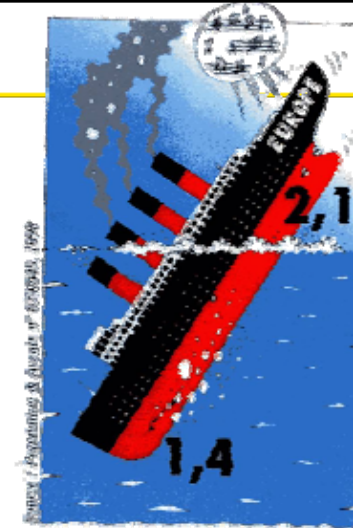


3° Démographie, croissance, technologie, emploi

- ✓ La tectonique démographique
- ✓ Quelle immigration choisir ?
- ✓ Les écarts de croissance entre l'Europe et les Etats Unis ?

Michel Godet®

132



Michel Godet®

138



L'Europe sans enfants !



Michel Godet®

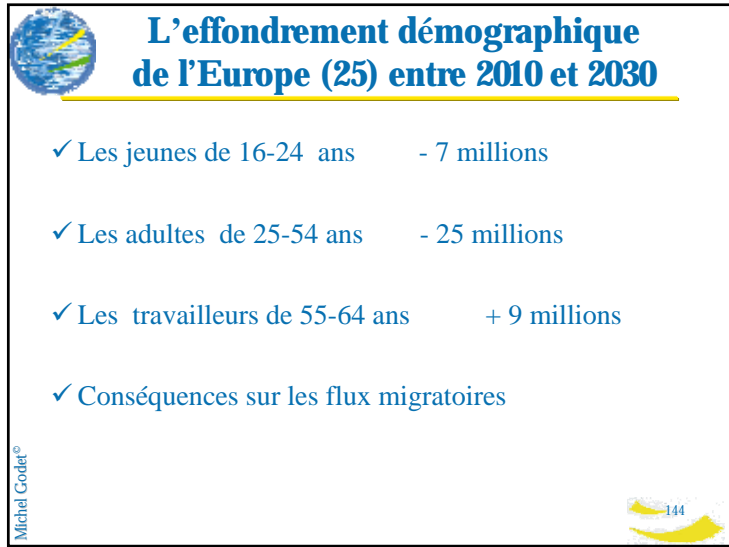
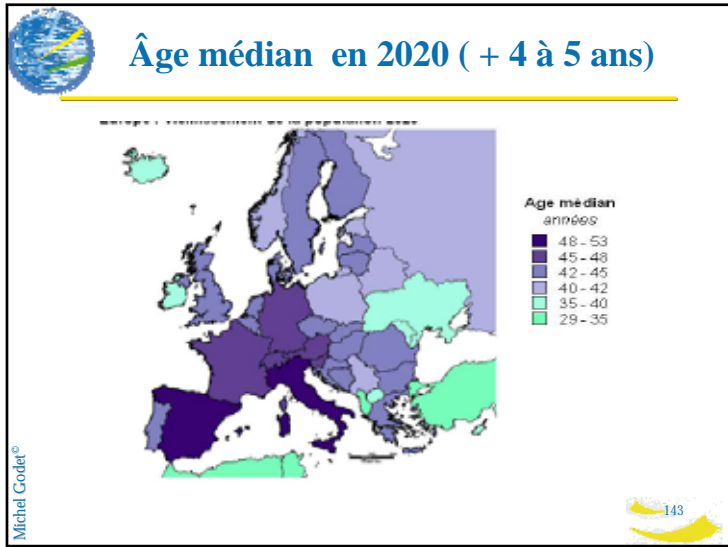
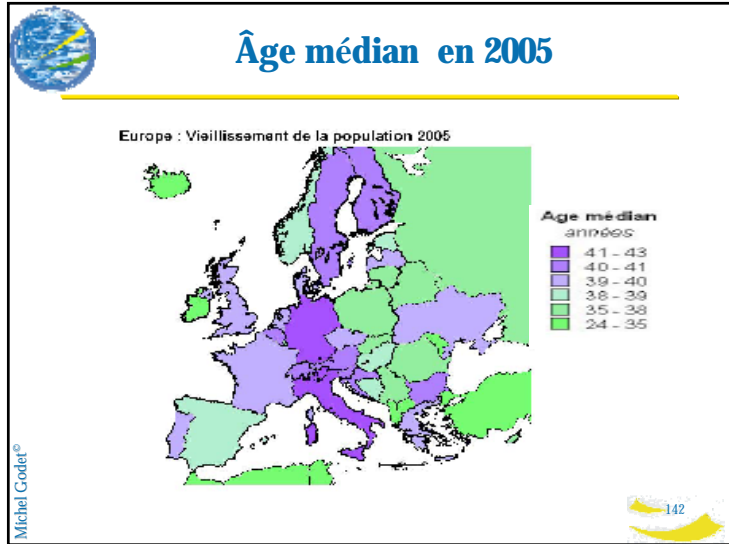
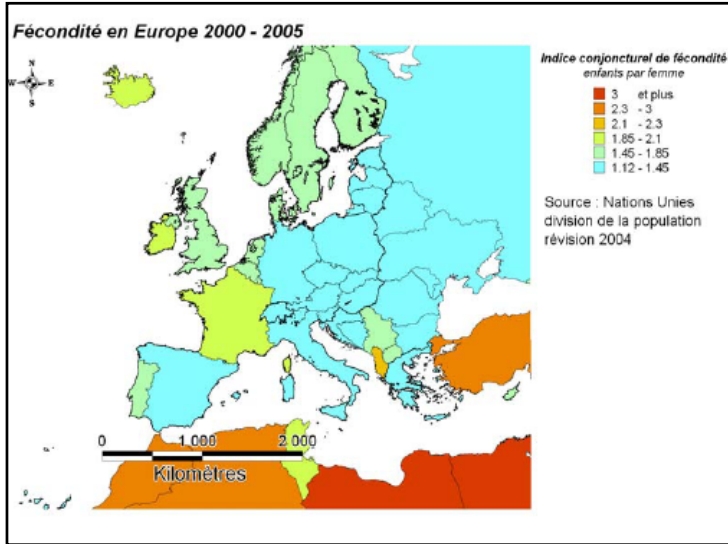
Image ImageCom

139



Michel Godet®

paru dans Population et Avenir





Le Vieillissement par le haut de l'Europe (25) entre 2010 et 2030

- ✓ Les seniors 65-79 ans + 25 millions
- ✓ Les anciens + de 80 ans + 34 millions

Michel Codet®

145



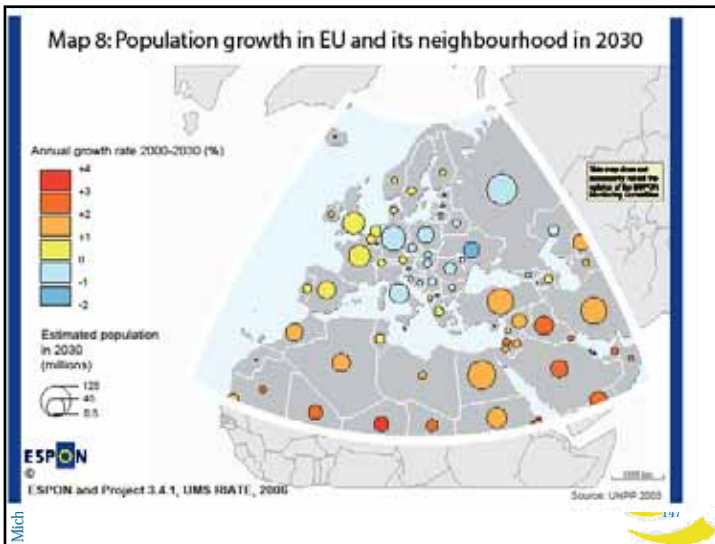
Impacts du vieillissement de la Population active

- ✓ Pénuries de professionnels dans les Pays riches
- ✓ Flux migratoires importants vers l'Europe
- ✓ Mobilité des travailleurs qualifiés
- ✓ Délocalisation des activités /sous-traitance

Michel Codet®

Της τιμω, την απε α χιλανημο

146



Mich

147



La solitude des anciens sans enfant devenus orphelins

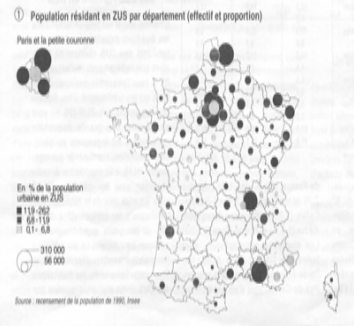


Michel Codet®

148



Migrations interdépartementales des plus de 60 ans & carte des ZUS



Michel Coudet®

150



Une photo choquante, pourquoi ?



Michel Coudet®

151



bonnet et foulard : le bras de fer



Michel Coudet®





4°L'éducation l'emploi et la formation ?

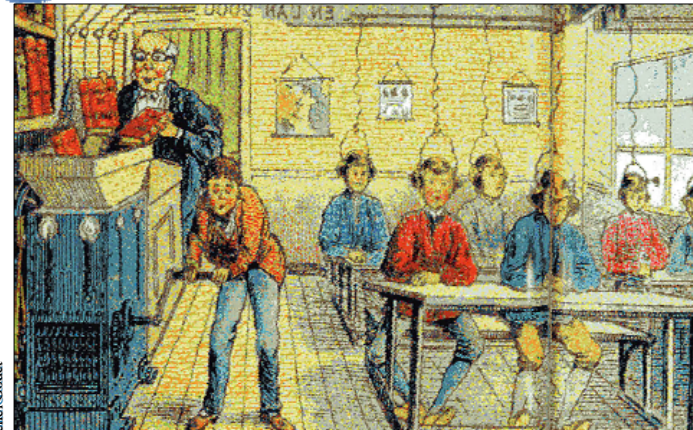
- ✓ La maladie du diplôme,
- ✓ Les emplois de demain ?
- ✓ Familles et échec scolaire
- ✓ Carte scolaire et apartheid urbain
- ✓ Echec scolaire et chômage

Michel Godel®

156



En l'an 2000 : les machines à enseigner !



Michel Godel®



DIAGNOSTIC

- ✓ La course au diplôme et ses paradoxes
- ✓ Confusion des sens entre éducation, qualification, professionnalisme
- ✓ Illusions sur les emplois de demain
- ✓ L'inégalisation des chances
- ✓ Les rentiers du système éducatif et les exclus
- ✓ Survalorisation de la formation initiale / formation continue

Michel Godel®

158



Les métiers changent, les compétences demeurent

La confusion des sens

. INSTRUCTION

Acquisition de savoirs : lire, écrire, compter, etc.

. ÉDUCATION

Acquisition de savoirs et comportements individuels et collectifs

. QUALIFICATION

Reconnaissance d'acquis de formation ouvrant à des droits

. PROFESSIONNALISME

Comportement individuel : initiative, réactivité, qualité, travail en équipe

. COMPÉTENCE

Aptitude à traiter un problème grâce à la connaissance approfondie d'un domaine

Michel Godel®

159



Excellence ?

- ✓ $E = M \times C^2$
- ✓ E= Excellence
- ✓ M = Motivation
- ✓ $C^2 = \text{Compétence} \times \text{Comportement}$

- ✓ Motivation = fruit de la Passion
- ✓ Pas de Passion sans Projet
- ✓ Compétence = savoir être + savoir faire

Michel Godet®

160



Citations

- ✓ « Notre grande erreur est d'essayer d'obtenir de chacun en particulier les vertus qu'il n'a pas et de négliger de cultiver celles qu'il possède. »

✓ *Marguerite Yourcenar*

Michel Godet®

161



Des perspectives optimistes pour les jeunes

- ✓ Cinq fois plus d'apprentis en Allemagne (50% en activité)
- ✓ Désaffection pour l'enseignement supérieur long
- ✓ Les jeunes rares et convoités
- ✓ Retrouver le plaisir au travail
- ✓ De l'or en barre dans les métiers manuels et de service

Michel Godet®

162



La fabuleuse histoire du CIP :

- ✓ Un projet rejeté.....
- ✓puis accepté autrement

- ✓ L'importance de la méthode

Michel Godet®

163



Les illusions sur les métiers de demain

Les métiers changent, les compétences demeurent

Citation de Mark Blaug

«La plupart des employeurs, qu'ils appartiennent au secteur public ou privé, s'intéressent moins à ce que les travailleurs éventuels savent qu'à la façon dont ils vont se comporter»

La compétence définie par le Robert

«L'aptitude à traiter un problème grâce à la connaissance approfondie d'un domaine»

Michel Godet®

164



Les métiers changent, les compétences demeurent

Citation de Mark Blaug

«Pour un métier donné, le savoir cognitif censé être indispensable se compose fréquemment de techniques très générales de communication et de résolution des problèmes, et non de compétences propres»

Le métier défini par le Robert

«Tout genre de travail déterminé, reconnu ou toléré par la société et dont on peut tirer ses moyens d'existence»

Citation d'Albert Camus

«J'ai fait mille métiers pour gagner ma vie»

Michel Godet®

165



Citations

- ✓ « Le recours au diplôme outil de sélection n'est qu'une des formes de discrimination statistique ... peu couteux ... Il est le seul... »
- ✓ « Aucun argument réellement valable ne permet d'affirmer que la population active d'un pays doit avoir un certain niveau d'instruction pour que ce pays parvienne à un niveau donné de croissance économique. »

✓ **Marc Blaug**

Michel Godet®

166



Citations

- ✓ « L'important est que chaque travailleur accepte le principe selon lequel certains seront mieux payés que d'autres, en bref, le filtrage (scolaire) est rentable, non parce que les «bons» élèves sont toujours de bons travailleurs mais parce que cette utilisation des certificats et diplômes évite le conflit d'intérêt inhérent au rapport entre travailleurs et employeurs. »

✓ **Marc Blaug**

Michel Godet®

167



Citations

- ✓ « Les marchés du travail sont capables d'absorber continuellement des travailleurs de plus en plus instruits : il leur suffit pour cela d'ajuster les critères actuels de recrutement »

✓ *Marc Blaug*



Citations

- ✓ « Un incapable scolairement garanti et un compétent scolairement démunis sont séparés à vie, tel le roturier et le noble. »
- ✓ « Un des vices les plus criants est le privilège de plus en plus absolu des mathématiques comme instrument de sélection ou d'élimination Toutes les autres formes de compétences considérées comme inférieures...mutilées. »

✓ *Collège de France*



Citations

- ✓ « Calcule que quelques huit millions de personnes de plus de 15 ans en France sont incapables de lire un texte court et simple concernant leur vie quotidienne. »
- ✓ « Pour une éducation ininterrompue et alternée, devant se poursuivre tout au long de la vie. »

✓ *O.C.D.E*



Citations

- ✓ « Un système dans lequel l'enseignement est centré sur les jeunes accentue les avantages initiaux dont les classes sociales plus privilégiées jouissent par rapport au reste de la population. L'éducation continue ou récurrente constitue donc l'un des éléments indispensables d'une stratégie générale d'égalisation des chances dans les sociétés démocratiques modernes. »

✓ *O.C.D.E*



Citations

✓ « Multiplication des chances : empêcher que les réussites n'aient un effet de consécration ou les échecs un effet pervers de condamnation à vie en multipliant les filières et les passages entre les filières et en affaiblissant toutes les coupures. »

✓ *Collège de France*



De l'activité à l'emploi par l'insertion

✓ Quelles formations pour et par quels emplois ?



Comment recruter près d'un million de travailleurs dans les services à la personne ?

D'ici 2015 :

- ❑ 412 000 assistants maternels et aides à domicile
- ❑ 260 000 aides-soignants
- ❑ 201 000 infirmiers et sages-femmes

Trois familles professionnelles (sur 80 étudiées) = **12%** du total des postes à pourvoir en France



Chômage des jeunes : conséquence de l'échec scolaire ?

- ✓ Etat de l'école : 20 % en échec scolaire 50% suivent à peu près; 30% suivent normalement
- ✓ Chômage des jeunes
 - ✓ 30% à 40% pour les jeunes en échec scolaire
 - ✓ 14% à 17% pour les diplômés du secondaire
 - ✓ 7% pour les Bac+2,
 - ✓ 10% pour les Bac+4 .
 - ✓ 6% pour les Master 2
 - ✓ 4% pour les GE
 - ✓ 8% pour les docteurs



Les désillusions de l'école comme ascenseur social

- Le poids des origines sociales dans les filières éducatives

Part en % en 2000	Total des Enfants	BaC S	CPGE*	Univ 3 cycle
Enfants d'ouvriers	32 %	11 %	5 %	6 %
Enfants de cadres	18 %	41 %	54 %	46 %

Source DEP, MEN (* classe préparatoire aux grandes écoles)

Les enfants d'ouvriers représentent, en 2000, 32% du total des enfants présents dans l'enseignement, contre 18% pour les enfants de cadres. On retrouve 5% des enfants d'ouvriers dans les classes préparatoires aux Grandes Ecoles, contre 54% des enfants de cadre.

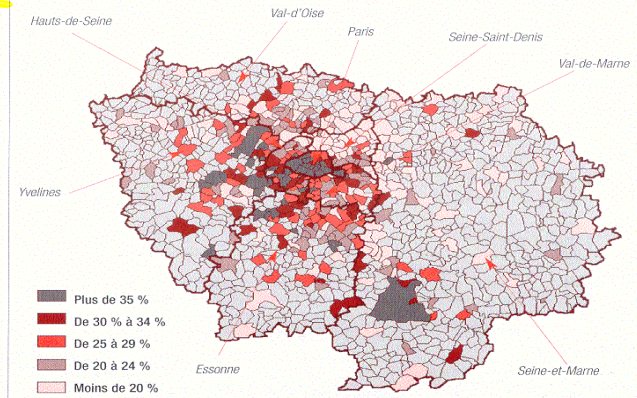
Michel Codet®

178



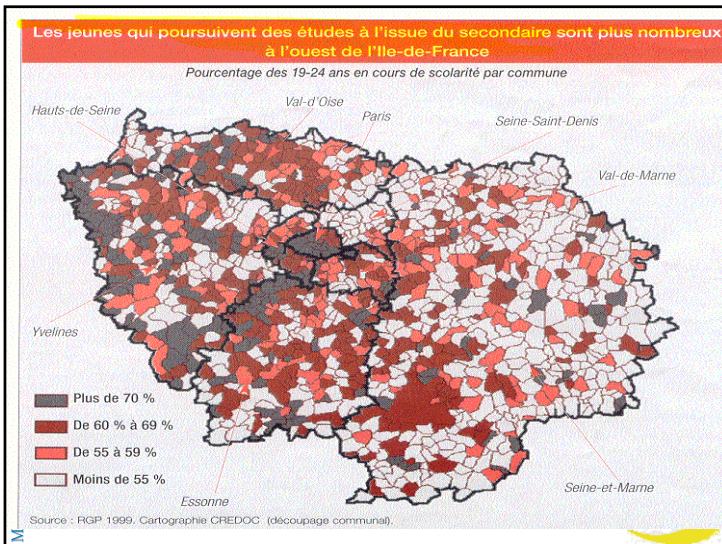
Les enseignants chevronnés se concentrent dans les communes riches de l'Île-de-France

Pourcentage d'enseignants de plus de 50 ans dans les établissements publics du secondaire, par commune



N.B. En gris, communes n'ayant pas d'établissements publics du secondaire.
Source : Base Centrale de Pilotage et Base Elèves Académique (rectorats franciliens), Cartographie C3EDOC (découpage communal).

Michel Codet®



Source : RGP 1999, Cartographie CREDOC (découpage communal).

M



Formation pour et par l'emploi : propositions de bon sens

- ✓ Instaurer des filières différenciées d'excellence (générale, technique et professionnelle). Cette dernière étant en coresponsabilité avec les entreprises.
- ✓ Recruter des enseignants avec expérience professionnelle et notamment des plus de 50 ans
- ✓ Promouvoir l'alternance et l'apprentissage comme filière d'excellence (loi de 1987)
Valider à tous niveaux les acquis de l'expérience (loi de juillet 1992 et de 2001)

Michel Codet®

181



Formation pour et par l'emploi

- ✓ Créer des bourses d'internats pour éviter les concentrations d'enfants de milieux défavorisés
- ✓ Favoriser les expérimentations et les modèles de partenariat (parents, enseignants, entreprises, collectivités)..
- ✓ Revaloriser l'image et le statut des métiers manuels. Faire connaître l'évolution des métiers et des rémunérations. Garder les métiers ouverts et supprimer au maximum les références conventionnelles à l'âge et au diplôme dans les recrutements

Michel Godet®

182



Formation pour et par l'emploi : propositions de bon sens

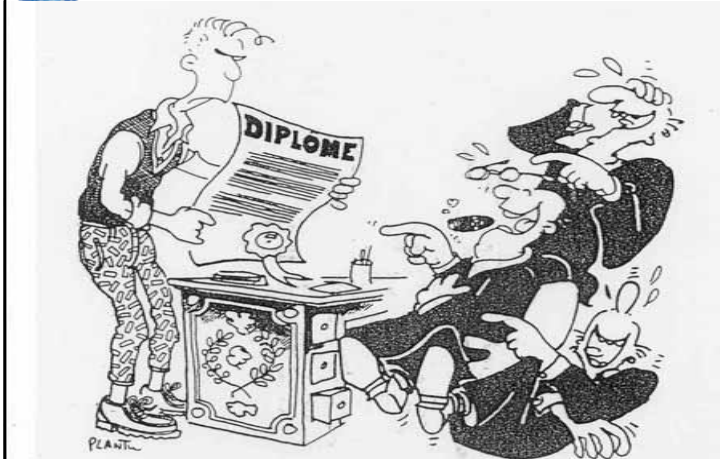
- ✓ Donner les meilleurs professeurs aux élèves en difficulté
- ✓ Réintroduire la notion de groupes de niveaux avec des passerelles
- ✓ Responsabiliser les familles

Michel Godet®

183



Les assignats universitaires



Les illusions sur les métiers de demain

Jospin garantit le bac à 80% des lycéens



Michel Godet®

185



Des perspectives optimistes pour les jeunes

- ✓ Cinq fois plus d'apprentis en Allemagne (50% en activité)
- ✓ Désaffection pour l'enseignement supérieur long
- ✓ Les jeunes rares et convoités
- ✓ Retrouver le plaisir au travail
- ✓ De l'or en barre dans les métiers manuels et de service

Michel Codet®

186



En 2015, 85% des jeunes trouveront facilement un emploi

Baisse des créations nettes d'emplois
76% des recrutements seront des remplacements de départs à la retraite

Besoins en (Bac +) : 46% (2015) contre 42% (2003)

Chaque année: 594 000 jeunes sont recrutés, alors que 680 000 cherchent un emploi (soit 87%).

Que faire des 86 000 restant ?

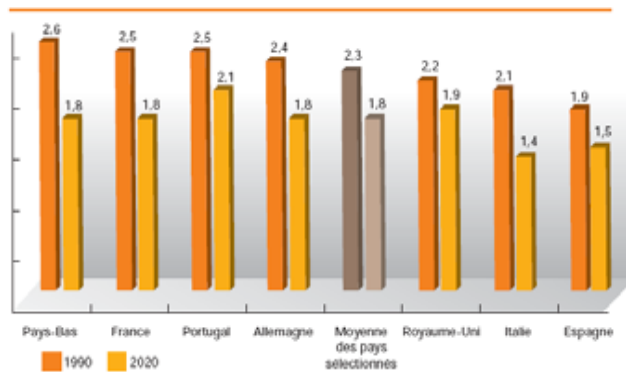
Source: DEPP 09-2006

Michel Codet®

187



Nombre d'actifs pour un retraité en 1990 et en 2020 dans 8 pays européens

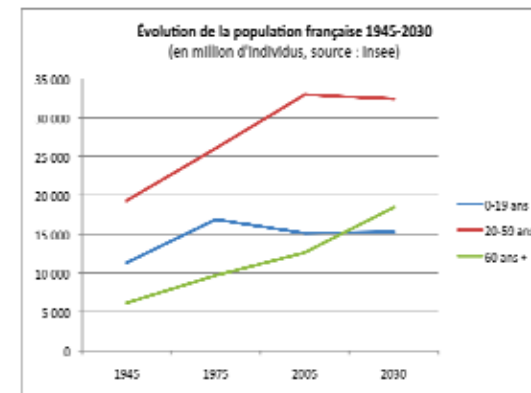


Michel Codet®

188

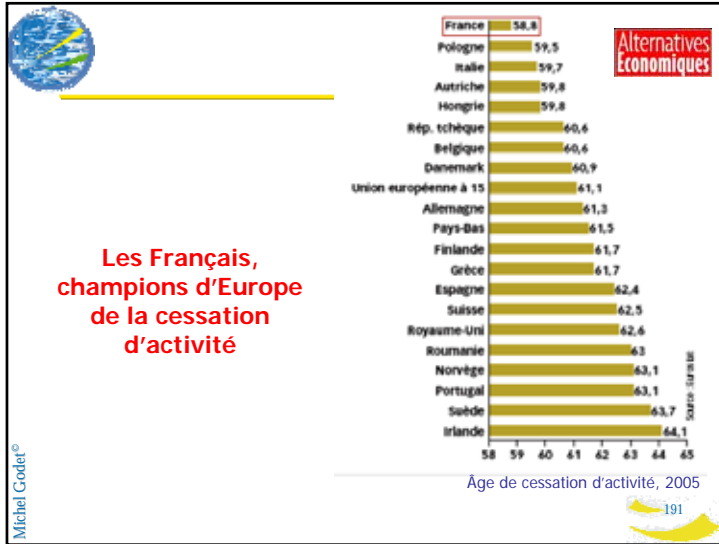


En 2030 plus d'inactifs que d'actifs potentiels ! En 2012 plus de cheveux gris que de jeunes



Michel Codet®

190



- ### Quelques données du problème
- ✓ 7 ans de cotisation en moins et 8 ans de vie en plus/1970 2,5 cotisants pour un retraité
 - ✓ Nombre de retraités 15 millions en 2008 à 23 millions en 2050
 - ✓ Nombre de cotisants de 25 m en 2008 à 27 m en 2024 Dans scénario B (ratio de 1,7 à 1,2)
 - ✓ Age moyen de départ à la retraite 60,6 ans en 2008 (58,5 pour cessation d'activité)
 - ✓ Avec hypothèse 41 ans en 2012, 41,5 en 2020 et 42 2030

Comptes Retraites de la sécurité sociale (Régime de base : répartition en %)

	Prestations légales vieillesse et veuvage %	Nombre de cotisants vieillesse %	Nombre de bénéficiaires vieillesse* %
Régime général	48,6	68,1	54,2
Régime agricole	8	4,7	19,1
Fonction publique	31,2	17,2	12,1
Régimes spéciaux	7,7	1,8	4,7
Régimes de non salariés non agricoles	4,2	8,2	9,6
Total (en %)	100	100	100
Total	175,8 milliards €	25,7 millions de pers.	22,5 millions de pers.

Source : Commission des comptes de la Sécurité sociale, octobre 2009.
Les prestations légales vieillesse et veuvage ont représenté, pour l'année 2008, un total de 175,8 milliards d'euros, pour un nombre total de cotisants de 25,7 millions et un nombre total de bénéficiaires de 22,5 millions

Besoin de financement du système de retraite Hypothèse centrale Insee / COR 2010

	2008	2020	2030	2050
Scénario B PIB 1,3 2009-2013 2 2020 1,6 2050 Chômage 4,5 productivité 1,5				
Masse des cotisations En % du PIB	12,8 %	12,7 %	12,7 %	13,0 %
Dépenses de retraite	13,4 %	14,7 %	15,6 %	14,7 %
Besoin de financement	-0,6 %	-1,9 %	-2,5 %	-2,6 %
Besoin de financement annuel en milliards d'euros 2008	-10,9 Mds €	-45 Mds €	-70 Mds €	-102,6 Mds €
Cumulé en % du PIB	--1	--22	--44	--104



Efforts à réaliser dans scénario A 2020 et (2050)

Leviers pour maintien des équilibres

- ✓ Soit une hausse de tx de prélèvement de 5,2 point (10 pts)
- ✓ Soit une baisse de la pension /revenu moyen de 22% (36%)
- ✓ Soit trois ans de plus de durée de cotisation (8ans)

Michel Godet®

195



Haute tension sur les retraites !

- ✓ Part des pensions dans budget de l'Etat :
doublement d'ici à 2020
- ✓ 15% du PIB en 2020 contre 13% en 2008
- ✓ Inégalités de revenus et de statut
- ✓ La répartition et la solidarité intergénérationnelle
- ✓ Les oubliés de la réforme : les ouvriers, les femmes et les jeunes...
- ✓ Un vrai risque : la répartition sous conditions de ressources !
- ✓ Les limites de la capitalisation et l'intérêt de l'assurance vie

Michel Godet®

196



Retraites à la carte et temps choisi

- ✓ Quel fonds de réserves si on avait gardé la retraite à 65 ans ?
- ✓ Le système à points comme en Suède
- ✓ Pédagogie, souplesse, individualisation plus juste
- ✓ Un compte en heures : 70.000 heures à la carte au cours de la vie
- ✓ Comment compter les parents actifs au foyer ?

Michel Godet®

197



Le Vieillessement par le haut 2007- 2040

- ✓ Sur 73 millions de Français
- ✓ Les plus de 65 ans de 10,4 à 19 millions 25% de la population contre 16%
- ✓ Les plus de 80 ans de 3 à 7 millions et de 4,8% de la pop à 9,6%
- ✓ Espérance de vie 89 ans pour les F et 83ans pour les H ans soit + 5 ans.
- ✓ L'âge moyen de 39,2 à 43,7 soit 4,5 ans de plus

Michel Godet®

198



Structure des prélèvements obligatoires

- ✓ 43% du PIB soit 834 MM € dont
 - ✓ 7% de TVA
 - ✓ TIPP & 2%
 - ✓ IR 2,6%,
 - ✓ CSG 4,5%
 - ✓ IS 2,5%
- ✓ Dépenses publiques 54% du PIB
- ✓ Écart = amendes et droits de mutations et taxes + déficit

Michel Godet®

199



Les Dépenses de santé

- ✓ 215 MM€ soit 11% du PIB
 - ✓ 80% de soins et médicaments 9% du PIB en 2008 contre 3,4% en 1960
 - ✓ 20% restants = soins personnes âgées, prévention et indemnités journalières
 - ✓ La prévention ne représente que 2,5% des dépenses soit 5,5 MM
 - ✓ Dépenses par habitant en France et Suède 3000€ un peu moins en All et 5300 aux USA

Michel Godet®

200



L'offre de Soins en 2008

- ✓ 210.000 médecins
- ✓ 500.000 infirmiers soit 100.000 de plus qu'en 2000
- ✓ Lits installés 437.000 dont 2/3 dans l're public
- ✓ Soit -10% par rapport à 2000

Michel Godet®

201



Le Financement des DCS

- ✓ L'AM est financée par les cotisations + les 8% de CSG et RDS
- ✓ De 1995 à 2008 la structure de financement a réduit la part de la SS mais fait augmenter celle des mutuelles complémentaires de 12,2% à 13,7% du total. Celle des ménages stabilisée à 9,4%

Michel Godet®

202



Réinventer l'assurance maladie

Rapport Fragonard 2004

- ✓ « Pour que l'AM assure en 2020 un taux de couverture des dépenses de santé identique à celui d'aujourd'hui (soit 76%) il faudrait d'ici là doubler la CSG
- ✓ « pour que l'AM stabilise jusqu'en 2020 le volume de ses remboursements (en € constants) alors il faudrait que le taux de couverture des DS prises en charge se limite à 55% des dépenses totales soit l'équivalent des dépenses hospitalières et ALD (affectations de longue durée)

Michel Godet®

203



Réinventer l'assurance maladie

Institut Montaigne note de mars 2008

- ✓ Le système d'offre n'est pas efficace parce que la demande est aveugle. Il faudrait mettre en place des réseaux de santé .et confier aux mutuelles après expérimentation la gestion des risques jusqu'à 50.000€
- ✓ Pour 50% des assurés dépense de moins de 530 €
- ✓ 5% de la pop 22.000€
- ✓ Moins de 2% de la population un grand risque avec Moy de 82.000€

Michel Godet®

204



Réinventer l'assurance maladie

Institut Montaigne note de mars 2008

- ✓ L'idée de reverser à chacun les 13% de salaire brut de cotisation employeur + 0,75% de cotisation maladie du salarié .
- ✓ Et obliger chacun à souscrire à une assurance maladie universelle avec une offre en concurrence
- ✓ Une augmentation de la CSG (un impôt de solidarité santé) pour aide personnalisée santé ceux qui devraient payer plus que les anciennes cotisations
- ✓ Proposition : confier après expérimentation la gestion aux mutuelles

Michel Godet®

205



Comment financer la dépendance ?

- ✓ **La dépendance ne relève pas de la solidarité mais d'une logique de prévoyance qui s'inscrit dans un temps long et permet de mutualiser les risques et les coûts .**

Michel Godet®

206



Retraites à la carte et temps choisi

- ✓ Quel fonds de réserves si on avait gardé la retraite à 65 ans ?
- ✓ Le système à points comme en Suède
- ✓ Pédagogie, souplesse, individualisation plus juste
- ✓ Un compte en heures : 70.000 heures à la carte au cours de la vie
- ✓ Comment compter les parents actifs au foyer ?

Michel Godet®

207



5° l'emploi , le chômage et le modèle social

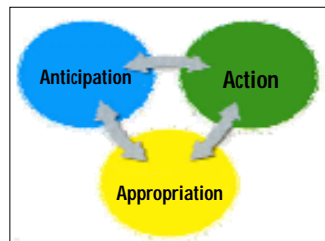
- ✓ **Le consensus sur le chômage**
- ✓ **Inégalités de revenus et de statuts**
- ✓ **La productivité, indicateur d'exclusion**
- ✓ **Le coût des 35 heures**
- ✓ **Comment créer plus d'emplois**

Michel Godet®

210



L'emploi des seniors : c'est nécessaire, c'est possible



Michel Godet®

220



Remettre les seniors au boulot ?

- ✓ **C'est possible La CNE, AXA et VINCI l'on fait avec succès**
- ✓ Adapter les conditions de travail
- ✓ Supprimer les discriminations par l'âge
- ✓ Allonger l'horizon de l'âge de la retraite :
« on a l'âge de ses projets »
- ✓ Associer le personnel
- ✓ Tutorat et formation interne chez Vinci

Michel Godet®

221



AXA cap métiers

- ✓ Constat âge moyen 45 ans l'âge n'est pas un critère de segmentation
- ✓ La diversité est une richesse , le coût des préretraites est excessif
- ✓ Le changement est possible à tout âge
 - ✓ Quelques règles : garantie de l'emploi , mobilité volontaire et incitée , accompagnement RH
- ✓ **Résultats** : un tiers de l'effectif aura bougé entre 2002 et 2005. En 2004 50% des mobilités auront été à l'initiative des plus de 45 ans

Michel Godet®

222



Comment expliquer la création d'emplois ?

Trois facteurs :

- 1° La Croissance économique (démographie)
- 2° Le coût du travail (les charges)
- 3° L'incitation à travailler (prime à l'emploi)

Michel Godet®

224



Porteurs de projets & formation par l'emploi

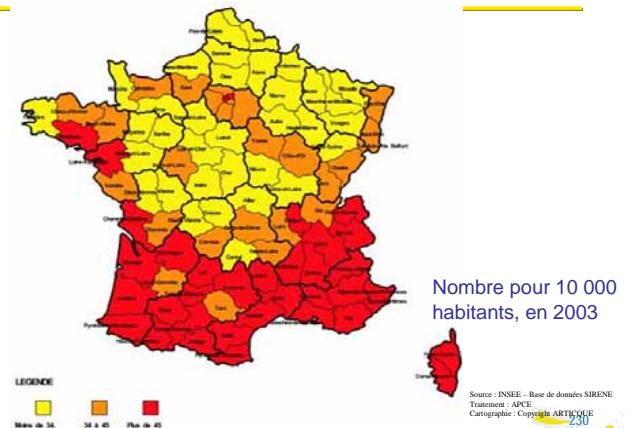
- 4 Cinq constats :
- ⇒ Les hommes et les organisations au cœur de la différence
 - ⇒ C'est l'activité qui crée l'emploi
 - ⇒ C'est l'insertion qui crée l'employabilité
 - ⇒ C'est l'initiative et l'innovation qui créent l'activité
 - ⇒ C'est l'accompagnement qui augmente les chances d'aboutissement

Michel Godet®

227



Des différences importantes entre départements (créations totales)



Michel Godet®



Des bonnes nouvelles !

- ✓ Accompagner les porteurs de projet et non les assister
- ✓ Entrepreneurs et intra-preneurs : réveiller les centaines de milliers de projets dormants
- ✓ Aider les entreprises existantes à se développer : le coût par emploi créé = 6000 euros
- ✓ soit deux fois moins que les dispositifs publics (source Cne centre National de l'entrepreneuriat , un institut du Cnam à Nancy)

Michel Godet®

232



Le CNE, centre spécialisé du Cnam

- ✓ l'accompagnement de « l'acteur » humain
 - ✓ intervention ciblant des entrepreneurs et leurs compétences
- ✓ dans les processus d'initiative économique
 - ✓ création d'activités ou d'entreprises nouvelles, développement de projets de croissance interne, de diversification, reprise d'entreprise, essaimage...
- ✓ dans un contexte de très petites et petites organisations
 - ✓ entreprises artisanales, TPE, PME-PMI

Michel Godet®



7 propositions pour l'activité et l'emploi

- ✓ Revaloriser les métiers délaissés
- ✓ De l'activité à l'emploi par l'insertion
- ✓ De l'assistance à l'initiative
- ✓ Encourager les fourmis
- ✓ Développer le temps partiel
- ✓ Aider les entreprises qui marchent
 - à réveiller les projets dormants
- ✓ Eviter les fractures territoriales

Michel Godet®

235



6° Familles, vieillissement inégalités et pauvreté

- ✓ La fécondité en France ?
- ✓ La famille, une affaire publique
- ✓ La paupérisation des familles
- ✓ Le vieillissement une bonne nouvelle !
- ✓ La pauvreté de la mesure de la pauvreté

Michel Godet®

237



La Famille, une affaire publique !

Pas de développement durable sans enfant

- ✓ L'Europe a longtemps refusé de voir le lien entre croissance et démographie
- ✓ Quant à la famille: une affaire privée, un sujet tabou
- ✓ « *La plupart des problèmes auxquels nous sommes confrontés sont liés d'une façon ou d'une autre à la famille* » (G.Schröder, 14/03/2001)



En poche à la documentation française

9ème édit. mai 2000



La Famille, une affaire publique !

Pas de développement durable sans enfant

- ✓ L'Europe a longtemps refusé de voir le lien entre croissance et démographie
- ✓ Quant à la famille: une affaire privée, un sujet tabou
- ✓ « *La plupart des problèmes auxquels nous sommes confrontés sont liés d'une façon ou d'une autre à la famille* » (G.Schröder, 14/03/2001)



La famille, une affaire publique

- ✓ « *Pas de croissance sans berceaux* »
- ✓ Désir d'enfant et travail féminin
- ✓ Le coût de l'enfant et le supplément de revenu 3000 à 5000 €
- ✓ La paupérisation des familles avec enfants
- ✓ L'emploi d'abord, l'enfant après
- ✓ La conciliation vie familiale-professionnelle
- ✓ Les blessés de la route familiale
- ✓ Les coûts de la « non famille », de la réparation / la prévention (15.000 € 30.000 €... 180.000 €par an?)



Les enfants défavorisés

- ✓ Pauvreté des biens et pauvreté des liens
- ✓ Les désillusions de l'école comme ascenseur social
- ✓ La concentration des handicaps sociaux, familiaux
- ✓ Les blessés de la route familiale

Michel Godet®

242



Montée de la solitude

Personnes seules en France

En 2005	En 2030
8,5 millions de personnes	11,5 millions de personnes
13% de la population	17% de la population
33% des ménages	40% des ménages

Michel Godet®

243



Composition familiale des ménages

Catégorie de famille	Effectifs (en millions)		Proportions (en %)	
	1999	2005	1999	2005
Personnes seules	7,4	8,5	31,1	32,6
Famille monoparentale	1,3	1,6	5,5	6,2
Couples sans enfant (retraités)*	3,2	3,6	13,4	13,9
Couples actifs sans enfant **	2,7	3,1	11,3	12,0
Couples 1 enfant	2,5	2,5	10,5	9,7
Couples 2 enfants	2,8	2,8	11,8	10,8
Couples 3 enfants	1,1	1,1	4,6	4,2
Couples 4 enfants et plus	0,4	0,3	1,7	1,2
Ménages complexes***	2,4	2,3	10,1	8,9
Total avec ménages complexes	23,8	25,9	100,0	100,0

Michel Godet®

247



Composition familiale des personnes

Type de ménage	Personnes			
	Nombre (en millions)		Proportions (en %)	
	1999	2005	1999	2005
Personnes seules	7,4	8,5	12,9	14,2
Famille monoparentale	3,5	4,2	6,1	7,0
Couples sans enfant (retraités)*	6,4	7,2	11,2	12,1
Couples actifs sans enfant **	5,4	6,3	9,4	10,6
Couples 1 enfant	8,1	8,1	14,2	13,6
Couples 2 enfants	11,0	11,2	19,2	18,8
Couples 3 enfants	5,4	5,2	9,4	8,7
Couples 4 enfants et plus	2,5	2,1	4,4	3,5
Ménages complexes****	7,6	6,9	13,3	11,6
Total avec ménages complexes	57,2	59,7	100,1	100,1

Michel Godet®

248



Revenus disponibles et après impôts et transferts Il manque dix points pour les familles avec enfants

- ✓ 60 millions de Français et 26 millions de ménages : revenus disponibles après impôts et transferts
- ✓ 1/3 ménages retraités 21% de la population et 24% des revenus
- ✓ 1/3 ménages Familles avec enfants 54% de la population et 43% des revenus
- ✓ 1/3 ménages actifs sans enfant 25% de la population et 33% des revenus

Michel Godet®

250



Le niveau de vie des ménages selon la taille

Écarts moyens de niveau de vie en % par rapport aux couples sans enfants en 2003 après transferts et impôts (base 100 couples sans enfant, en pouvoir d'achat par unité de consommation)

Personne seule	-25%
Famille monoparentale (1 enfant)	- 34%
idem avec 2 enfants	- 43%
Couples sans enfant	base 100
Couples avec 1 enfant	- 11%
2 enfants	- 17%
3 enfants	- 27%
4 enfants et +	- 37 %

Source : Insee, DGI, enquête « Revenus fiscaux » 2003

Michel Godet®

251



La baisse du niveau de vie par PCS

Indices de niveau de vie en 2005

	Ouvriers	Employés	Cadres
Couples sans enfant	159	175	323
Couples avec un enfant	146	161	275
Couples avec deux enfants	132	145	260
Couples avec trois enfants	114	129	235
Couples avec quatre enfants et plus	100	110	240

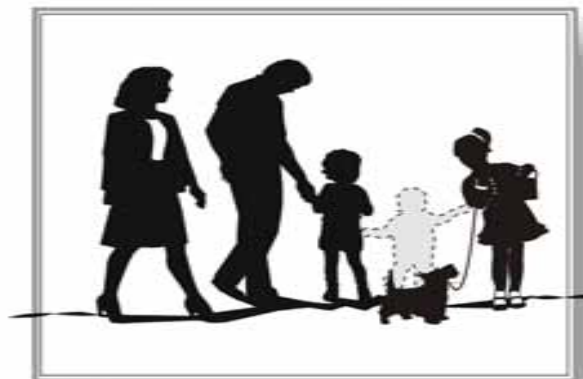
Source : ERF 2005, Insee-DGI

Michel Godet®

252



Un petit chien à la place du petit frère



Michel Godet®



La pauvreté monétaire en question

- ✓ Indicateur d'inégalité de la répartition (pauvreté relative et absolue)
- ✓ La sensibilité aux seuils et aux conventions de calculs des niveaux de vie
- ✓ Les trois symptômes de pauvreté : monétaire, de conditions de vie et ressentie
 - ✓ 22% des ménages par l'un des trois
 - ✓ 1% seulement par les trois

Michel Godet®

254



La pauvreté monétaire en question

- ✓ Pauvreté et ascèse choisie
- ✓ Trois causes liées en amont : Santé , pauvreté relationnelle, ressentie
- ✓ Trois conséquences en aval : pauvreté monétaire, de conditions de vie, et chômage
- ✓ Des cercles vicieux et vertueux

Michel Godet®

255



La pauvreté monétaire en question

- ✓ La pauvreté monétaire des ménages a reculé depuis 30 ans : divisée par deux grâce aux prestations sociales
 - ✓ de 15 à 6% des ménages depuis 30 ans
 - ✓ Celle des retraités de 27% à 4%
- ✓ Sont d'abord pauvres ceux qui ne peuvent prétendre aux minima sociaux
- ✓ Où vivent les pauvres ? un tiers dans les HLM, un tiers propriétaire (80% des occupants HLM sont non pauvres)

Michel Godet®

256

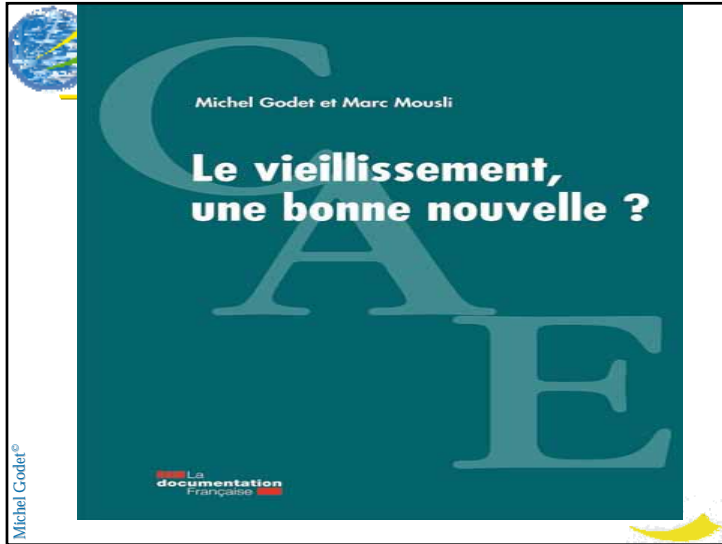


Le coût de l'enfant ?

- ✓ « le coût de l'enfant est défini conventionnellement par la théorie économique comme le revenu supplémentaire dont doit disposer une famille pour conserver le même niveau de vie qu'avant l'arrivée de cet enfant » (Valérie Albouy et Nicole Roth, 2003)

Michel Godet®

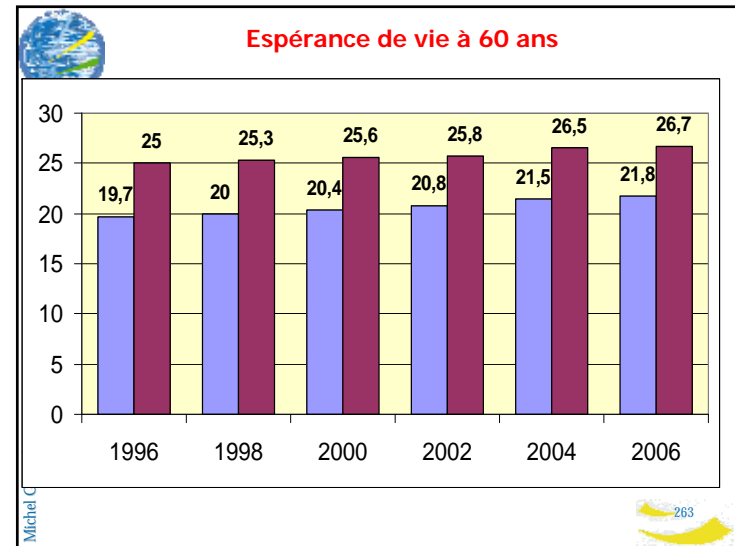
257



Neuf tendances et incertitudes liées aux vieillissements

- ✓ 1° Le vieillissement est aussi une bonne nouvelle
- ✓ 2° La montée de la solitude renforcée
- ✓ 3° Retraites: des inégalités croissantes
- ✓ 4° Les riches en capital et pauvres en revenu pourraient autoconsommer leur patrimoine ?
- ✓ 5° Un risque de paupérisation des classes moyennes notamment les familles avec enfants

Plus jeunes plus longtemps





Dix raisons pour que la durée de la vie augmente encore en France d'ici 2030

Michel Godet®

264



1. Succès de la lutte contre la violence routière,
2. Prévention du tabagisme, de l'alcoolisme, des accidents domestiques, du suicide
3. Éducation : hygiène, diététique, consommation de médicaments...
4. Éradication des infections nosocomiales,
5. Progrès dans la microchirurgie, la chirurgie endoscopique, les greffes
1952 : 1ère greffe d'organe (rein) – 1967 : 1ère greffe cardiaque ;
1998 : 1ère greffe de la main - 2005 : 1ère greffe du visage
6. Progrès de la contraception, du traitement des cancers, du diabète, des dépressions,
7. Suivi par RFID, domotique, robots domestiques (après 2015)
8. Thérapies géniques (2020/2025)
9. Nanotechnologies
10. etc.

Michel Godet®

265



Ce que sont vraiment les seniors d'aujourd'hui ... a fortiori ceux de demain

Michel Godet®

266



Martina Navratilova
Tenniswoman, 50 ans

Remporte en 2006 la finale du double mixte aux internationaux des Etats-Unis (Flushing Meadows)



Michel Godet®

267



Arielle Dombasle

54 ans le 27 avril 2007

Meneuse de revue au Crazy Horse Saloon



268

Michiel Crodet®



Valerie Ramsay
mannequin vedette, 67 ans
Agence Look Talent, San Francisco



Michiel Crodet®



Éric Rohmer
écrivain et cinéaste
87 ans en avril 2007

Dernier film en date : les amours d'Astrée et de Céladon,
sur les écrans en septembre 2007

270

Michiel Crodet®



Irene Sinclair,
mannequin vedette, 96 ans
Campagne Dove (Unilever)



271

Michiel Crodet®



Manuel de
Oliveira, metteur
en scène, 99 ans



le 6 septembre 2007, il présente son 47e film :
« Christophe Colomb, une énigme »
à la Mostra de Venise

Michel Godet®

272



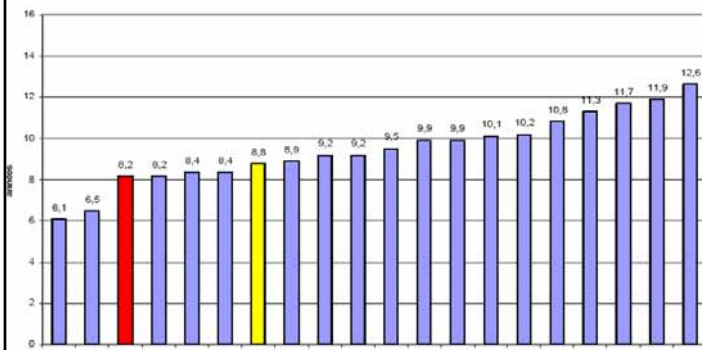
Espérance de vie en bonne santé: les Français ont des marges de progrès

Michel Godet®

273



Espérance de vie en bonne santé (H) à 65 ans : 4 ans et demi à gagner en vivant comme des Chypriotes



Michx

274



Riche en capital et pauvre en revenu : la tentation de « liquidifier » son patrimoine

Trois retraités sur quatre sont propriétaires d'un bien immobilier, et un sur cinq en possède au moins deux

Les nouvelles possibilités de prêt hypothécaire viager peuvent :

- aider les personnes âgées à vivre,
- éviter qu'elles soient à la charge de la collectivité,
- ... et lamener les héritages

Michel Godet®

275



4° Riche en capital et pauvre en revenu : la tentation d'autoconsommer son patrimoine

75 % des retraités sont propriétaires d'un bien immobilier (contre 60% de l'ensemble de la population), dont 19% possèdent leur résidence principale et un autre logement

Des prêts hypothécaires en viager pour :

- aider les personnes âgées à vivre,
- éviter qu'elles soient à la charge de la collectivité

Autant de ponctions sur les héritages



Vers une paupérisation des « classes moyennes » ?

- ❑ Durée de vie portant les décès à 85 ans (H) et 90 ans (F) avec une autoconsommation du capital en fin de vie,
- ❑ Diminution de l'accumulation par transmission, et donc de la formation d'un patrimoine par les classes moyennes
- ❑ Fragilisation des classes moyennes, plus sensibles aux accidents de la vie (pas de « matelas »)



Neuf tendances et incertitudes liées aux vieillissements

- ✓ 6° Le recul de l'âge de la dépendance n'empêchera pas les coûts d'augmenter
- ✓ 7° Mobilité du 3^{ème} âge et vieillissement sur place
- ✓ 8° Tensions sur le logement pour les jeunes
- ✓ 9° Des tensions entre jeunes et vieux pour les activités de production et de consommation
.Comment éviter une éventuelle « guerre des âges » ?



6 – L'âge de la dépendance recule

- ✓ Âge moyen des personnes dépendantes en 2040 :

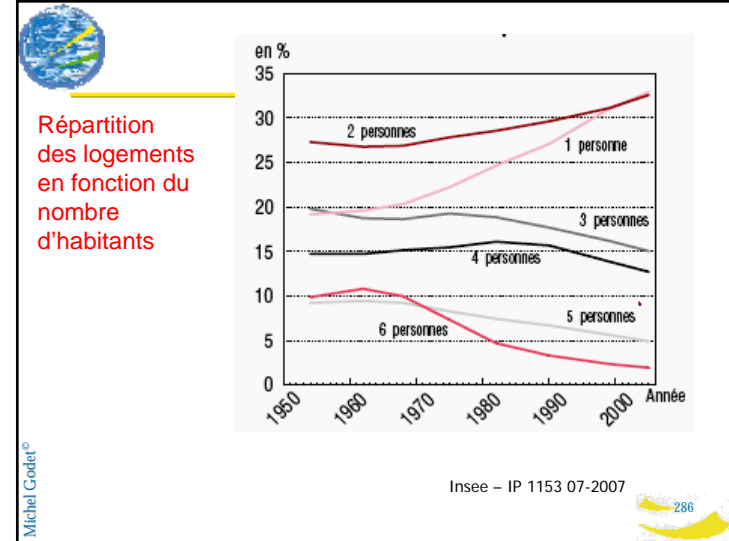
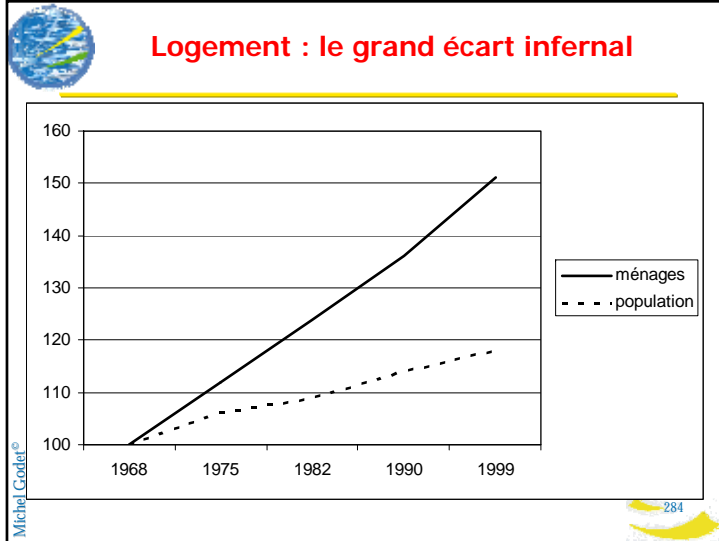
✓ hommes, 84 ans (78,5 ans en 2000)

✓ femmes: 88 ans (83 ans en 2000)

Dès aujourd'hui,

92% des 80-84 ans et 70% des 90-94 ans

restent à leur domicile



- ### Besoins nouveaux et retard accumulé
- ✓ Retard accumulé : 850.000 logement dont 650.000 pour le Dalo (1 million de personnes concernées)
 - ✓ (seulement 300.000 jusqu'en 2004
 - ✓ Objectif de 400.000 logements par an ne sera pas atteint
 - ✓ 55% des logements mis en chantier sont individuels
 - ✓ 270.000 ménages de plus par an dont 90.000 décohabitation
 - ✓ Les 120.000 logements sociaux ne suffiront pas
- Michel Codet®
- 289

- ### Les 120.000 logements sociaux ne suffiront pas
- ✓ 90.000 décohabitations paupérisantes
 - ✓ 30.000 pour le renouvellement du parc (200.000 HLM vétustes
 - ✓ 20 à 40.000 pour l'immigration sous estimée
- Michel Codet®
- 290



On construit là où l'on a envie de vivre

mais pas là où sont les besoins

✓ Entre 1998 et 2006 la construction de logements neufs par tranche de 1000 habitants s'établit à :

- ✓ 28 pour l'Ile de France
- ✓ 48 en Limousin
- ✓ 51 en Franche Comté
- ✓ 78 en Bretagne

Michel Godet®

291



Construction neuve et mitage de l'espace

- ✓ Entre 1997 et 2005 , le nombre de mises en chantier a augmenté de :
- ✓ + 91% dans le rural
- ✓ + 27% dans les villes de plus de 100.000 habitants
- ✓ + 4% ou -4 % en Ile de France.

Michel Godet®

292



La pression relative des besoins de logement



Michel Godet®

293



Deux enjeux majeurs

- ✓ 1° permettre les choix de vie indépendamment de l'âge
- ✓ 2° maintenir et stimuler l'activité dans les territoires

Michel Godet®

296



Pour faciliter les choix de vie indépendamment de l'âge

- ✓ 01 Prévenir les fractures et les oppositions entre les âges
- ✓ 02 Adapter les services aux vieillissements de la population



Pour maintenir et stimuler l'activité dans les territoires :

- O3 Développer l'attractivité pour les producteurs et les consommateurs par une cohérence des stratégies de production et de consommation
- O4 Maîtriser l'économie présentielle et développer des pôles de qualité de vie



Des pistes d'actions

- ✓ Créer un statut de l'entreprise de proximité
- ✓ Subventionner la demande plutôt que l'offre
- ✓ Favoriser l'usage des TIC
- ✓ Faciliter le cumul emploi-retraite
- ✓ Congés pour solidarités intergénérationnelles
- ✓ Bourses et primes à l'emploi pour les métiers & les territoires en pénuries de professionnels
- ✓ Supprimer les barrières d'âge et de diplôme à l'emploi



7° Comment passer des idées aux actes ?

- ✓ **Le courage de réformer**
- ✓ **La démagogie participative**
- ✓ **Les biens et les liens**
- ✓ **Sept propositions prioritaires**



Sept propositions prioritaires

- 1) **Instaurer dans la Constitution le « droit des générations futures »** au rang des Droits de l'homme et du citoyen
- 2) **Réveiller les projets dormants** pour créer des centaines de milliers d'emplois marchands dans les petites entreprises
- 3) **Rendre les heures supplémentaires non imposables** pour encourager l'activité des fourmis dont les cigales ont besoin pour vivre
- 4) **Corriger pour les retraites les inégalités face à la mort**, en tenant compte de l'espérance de vie des catégories socioprofessionnelles
- 5) **Imposer trois ans d'expérience professionnelle privée** pour pouvoir se présenter à un concours de la fonction publique
- 6) **Fermer les établissements scolaires qui sont en perte de vitesse** et réaffecter les moyens correspondants à ceux qui fonctionnent normalement
- 7) **Respecter le préambule de la Constitution** selon lequel le citoyen doit payer l'impôt en fonction de sa capacité contributive

Michel Godet®

302



Trois des propositions prioritaires

- ✓ Pour sortir des 35 heures par le haut et encourager le travail
- ✓ Pour créer des centaines de milliers d'emplois marchands à moindre coût
- ✓ Pour éviter la paupérisation des familles avec enfants

Michel Godet®

303



Trois des propositions prioritaires

- ✓ Rendre les heures supplémentaires non imposables
- ✓ Réveiller les projets dormants
- ✓ Familialiser la CSG

Michel Godet®

304



Fin de l'exposé : trois questions pour un débat

- ✓ Ce qui vous a surpris ?
- ✓ Ce qui vous a frustré ?
(En savoir plus, ou pas d'accord)
- ✓ Ce qui peut vous servir ?
(Dans la vie, au quotidien)

Michel Godet®

305